

アッシュ

細やかな織目の光沢がエレガントな遮光無地。落ち着いた色使いで空間をスタイリッシュに仕立てます。

遮光

SHAKOU

+ one idea

グレー調でまとめて上質感を

トーンを統一してホテルライクな印象に。
流行にとらわれない、洗練されたラグジュアリーな空間を演出できます。



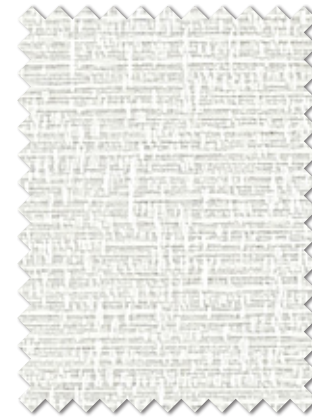
ドレープ 593 レース 653



ブレースェード・ダブルシェード仕様 前 594 後 651



ドレープ 590 レース 653



MD-590 NEW 遮光(3級)



MD-593 NEW 遮光(2級)



MD-591 NEW 遮光(2級)



MD-594 NEW 遮光(2級)



MD-592 NEW 遮光(1級C)

アッシュ

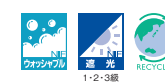
生地巾 150cm

リピート なし

組成 タテ ポリエステル100%・ヨコ ポリエステル100%

寸法変化率 水洗い：タテ-1.0% ヨコ-1.0%

ドライ：タテ-1.0% ヨコ-1.0%



商品情報 ▲

ルート

都会的な雰囲気を醸し出す、タテラインの幾何学模様。上品なグレースカラーで、お部屋を一段とモダンに魅せてくれます。

遮光

SHAKOU

+ one idea

アートを飾るように

アートを愉しむように選んでみませんか。
大胆でも落ち着いたカラーで取り入れやすく、空間にリズムを生み出します。



ドレープ 595 レース 651



ブレースェード・ダブルシェード仕様 前 596 後 655



ドレープ 595 レース 651



MD-595 NEW

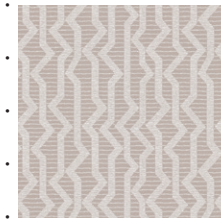
遮光(2級)



MD-596 NEW P.7 掲載

遮光(2級)

MD-595



MD-596



一目盛り10cm

ル ー ト

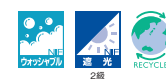
生 地 巾 150cm

リ ピ ー ト ↓28.5cm ↔25.0cm

組 成 タテ ポリエステル100%・ヨコ ポリエステル100%

寸法変化率 水洗い：タテ-1.0% ヨコ-1.0%

ドライ：タテ-1.0% ヨコ-1.0%



商品情報 ▲

ファーロ

静かな夜の海のように、淡い光沢を放つモダンな遮光無地。緻密な風合いの生地は、お部屋をラグジュアリーに仕立てます。



ドレープ 600 レース 652



ドレープ 599 レース 659



ドレープ 601 レース 652



MD-597 NEW 遮光(2級)



MD-600 NEW 遮光(2級)



MD-598 NEW 遮光(1級C)



MD-601 NEW 遮光(1級C)



MD-599 NEW 遮光(1級C)

ファード

生地巾 150cm

リピート なし

組成 タテ ポリエステル100%・ヨコ ポリエステル100%

寸法変化率 水洗い：タテ -1.0% ヨコ -1.0%

ドライ：タテ -1.0% ヨコ -1.0%



商品情報 ▲

ヴェイン

葉脈のラインが輝くリーフ柄の遮光カーテン。すっきりとベーシックなカラーリングで、シンプルな暮らしに馴染みます。



+ one idea

植物柄で癒しを生み出す

大人の寝室こそ、植物柄で癒しの空間に。ナチュラルなモチーフでありながらモダンなカラーが落ち着いた印象を与えます。

ドレープ 602 レース 653 プレインシェード 600



ドレープ 603 レース 650



ドレープ 602



MD-602 NEW

遮光(2級)



MD-603 NEW

遮光(2級)

MD-602



MD-603



一目盛り10cm

ヴェイン

生地巾 150cm

リピート ↓44.0cm ↔30.0cm

組成 タテ ポリエステル100%・ヨコ ポリエステル100%

寸法変化率 水洗い：タテ-1.0% ヨコ-1.0%

ドライ：タテ-1.0% ヨコ-1.0%



商品情報 ▲

トープ

思わず触れたいくなる特徴的な糸の柔らかな質感と温かな色味。空間に安らぎをもたらしてくれそうな、ほっこりしたカーテンです。

遮光

SHAKOU

+ one idea

質感・素材の違いを活かす

質感の異なる素材選びで、同じ色調の中にリズムを生み出すコーディネートも素敵です。繊細な表情をもつ上質な住空間が楽しめます。



ドレープ 604 レース 653



ブレースェード・ダブルシェード仕様 前 606 後 654



ドレープ 604 レース 653



MD-604 NEW

遮光(2級)



MD-605 NEW

遮光(2級)



MD-606 NEW

遮光(2級)

トープ

生地巾 150cm

リピート なし

組成 タテ ポリエステル100%・ヨコ ポリエステル100%

寸法変化率 水洗い：タテ -1.0% ヨコ -1.0%

ドライ：タテ -1.0% ヨコ -1.0%



商品情報 ▲

ローレライ

織りによる色変化で現れる艶感と、タテ流れのしわ加工の掛け合わせでエレガントな雰囲気。空気を含むふくれ生地が高級感を軽やかに演出します。

遮光

SHAKOU

+ one idea

アクセントと安らぎ

落ち着いたカラーで、シンプルな部屋に程よいアクセントを。海や大地を思わせるカラーが、静かな安らぎを感じさせてくれます。



ドレープ 608 レース 660



ブレースェード・ダブルシェード仕様 前 609 後 659

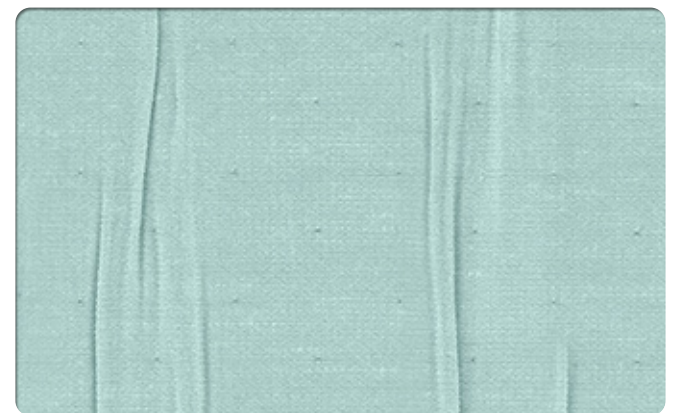


ドレープ 607 レース 660



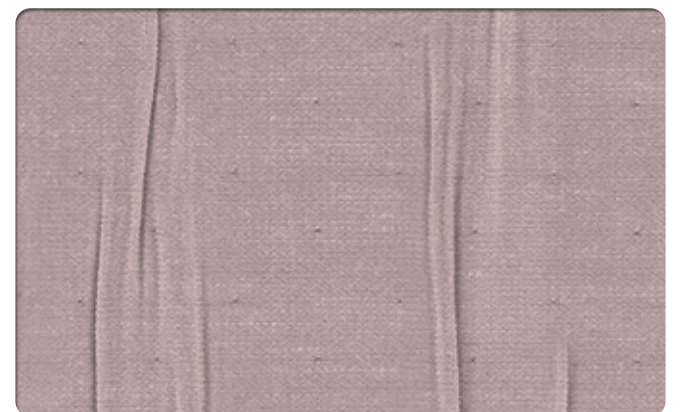
MD-607 NEW

遮光(1級C)



MD-608 NEW

遮光(1級C)



MD-609 NEW P.7 掲載

遮光(1級C)

ローレライ

生地巾 150cm

リピート なし

組成 タテ ポリエステル100%・ヨコ ポリエステル100%

寸法変化率 水洗い：タテ -1.0% ヨコ -1.0%

ドライ：タテ -1.0% ヨコ -1.0%



商品情報 ▲

ゆったりとした流れの柄は飽きのこないデザイン。細かく織られた生地の中に艶やかに柄が浮かび上がるリッチな雰囲気のカートンです。



ドレープ 611 レース 650



ブレンシェード 610



ドレープ 611 レース 650



MD-610

遮光(2級)



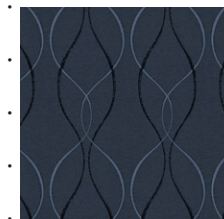
MD-611

遮光(2級)

MD-610



MD-611



一目盛り10cm

レゾン

生地巾 150cm

リピート ↓28.0cm ↔ 15.0cm

組成 タテ ポリエステル100%・ヨコ ポリエステル100%

寸法変化率 水洗い：タテ-1.0% ヨコ 0.0%

ドライ：タテ-1.0% ヨコ 0.0%



あて布使用



商品情報 ▲

濃淡で描いた模様は、まるで地面に積もったあられのよう。織り組織の表現とパターンで温かみとモダンさを感じさせます。

+ one idea

やわらかさをプラスする

やわらかな印象のモヤリ柄はミニマムな雰囲気にもマッチして、やさしさや親しみやすさを漂わせてくれます。



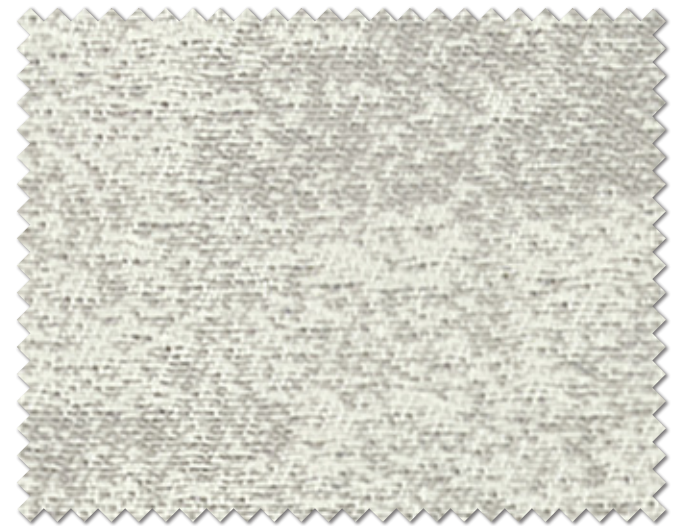
ドレープ 612 レース 650



ブレースェード・ダブルシェード仕様 前 613 後 650

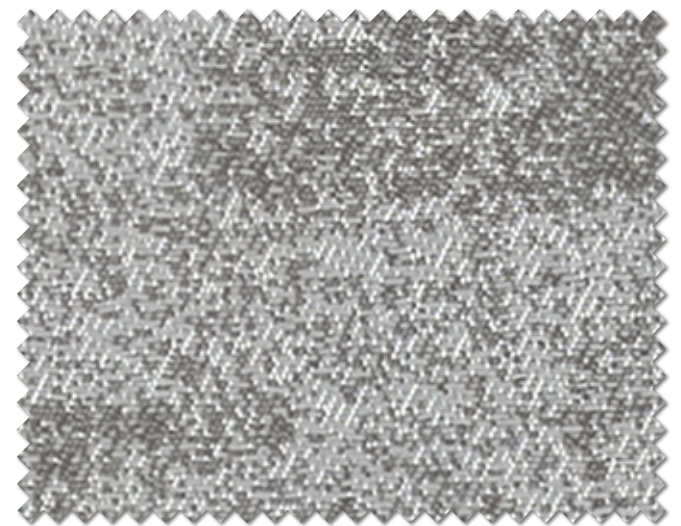


ドレープ 612 レース 650



MD-612 NEW

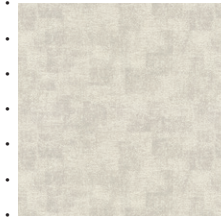
遮光(2級)



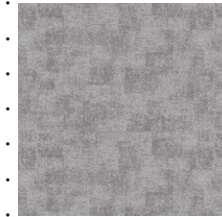
MD-613 NEW

遮光(2級)

MD-612



MD-613



一目盛り10cm

ヘイル

生地巾 150cm

リピート ↓39.5cm ↔50.0cm

組成 タテ ポリエステル100%・ヨコ ポリエステル100%

寸法変化率 水洗い：タテ-1.0% ヨコ-1.0%

ドライ：タテ-1.0% ヨコ-1.0%



あて布使用



商品情報 ▲

エスプリ

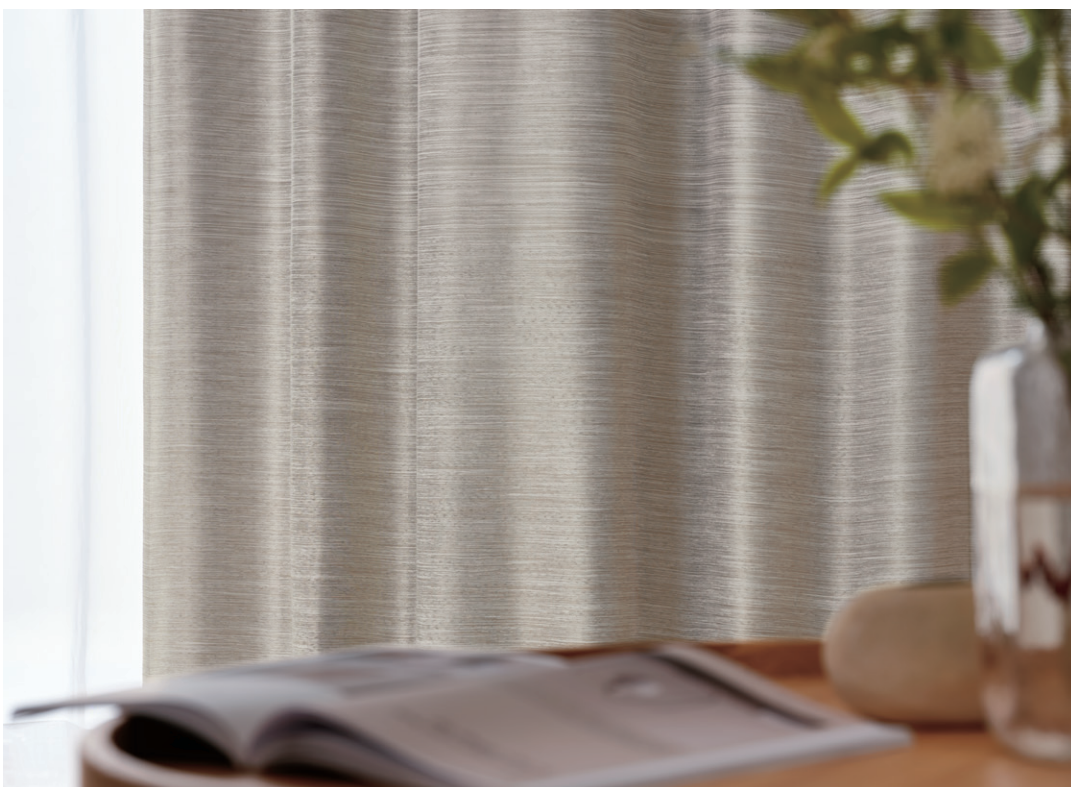
グレイッシュなカラーと光沢が、お部屋に上質さと落ち着いた雰囲気プラスします。



ドレープ 618 レース 654



ブレースェード 619



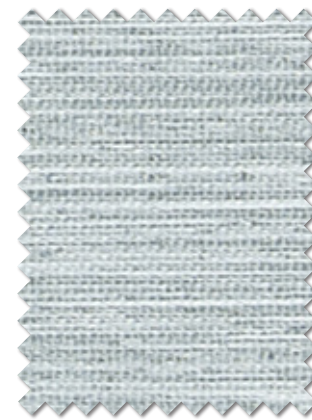
ドレープ 617



MD-614 遮光(1級C)



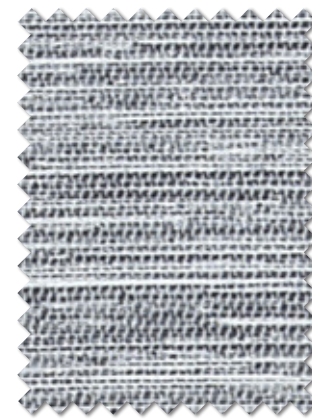
MD-617 遮光(1級C)



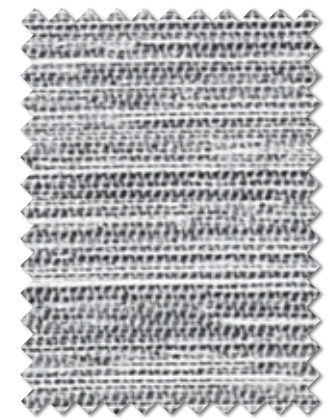
MD-615 遮光(1級C)



MD-618 遮光(1級C)



MD-616 遮光(1級C)



MD-619 遮光(1級C)

エスプリ

生地巾 150cm

リピート なし

組成 タテ ポリエステル100%・ヨコ ポリエステル100%

寸法変化率 水洗い：タテ -1.0% ヨコ 0.0%
 ドライ：タテ -1.0% ヨコ -1.0%



商品情報 ▲

マイア

芽吹く春のような明るさをイメージしたフラワーデザイン。水彩タッチのやさしい色使いは、お部屋に優雅なひと時をもたらします。

遮光

SHAKOU

+ one idea

やさしい色柄が華やぐ

野花のような愛らしい花柄は普段から花がある暮らしを思わせる装いに。気持ちを上げる、日常のアクセントです。



ドレープ 621 レース 650



ブレースード・ダブルシェード仕様 前 620 後 661 クッション 624



ドレープ 621 レース 650



MD-620 NEW

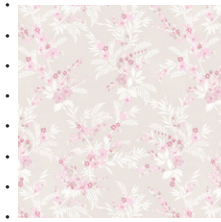
遮光(2級)



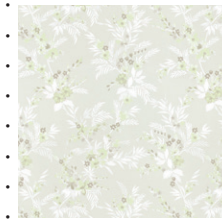
MD-621 NEW

遮光(2級)

MD-620



MD-621



一目盛り10cm

マイア

生地巾 150cm

リピート ↓60.5cm ↔50.0cm

組成 タテ ポリエステル100%・ヨコ ポリエステル100%

寸法変化率 水洗い：タテ-1.0% ヨコ-1.0%

ドライ：タテ-1.0% ヨコ-1.0%



商品情報

のんびり寛げる風景をイメージした配色の遮光カーテン。自然な質感と色合いであらゆるスタイルにフィットします。



ドレープ 626 レース 656



ドレープ 623 レース 656



ドレープ 624 レース 656



MD-622 NEW 遮光(3級)



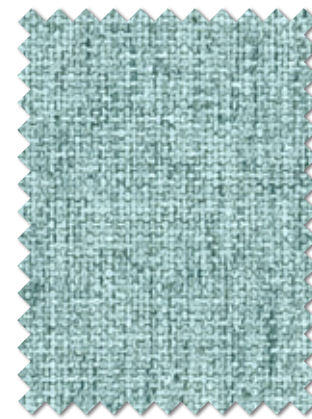
MD-625 NEW 遮光(3級)



MD-623 NEW 遮光(2級)



MD-626 NEW 遮光(2級)



MD-624 NEW 遮光(1級C)



MD-627 NEW 遮光(1級C)

P.6 掲載

ルポ

生地巾 150cm

リピート なし

組成 タテ ポリエステル100%・ヨコ ポリエステル100%

寸法変化率 水洗い：タテ -1.0% ヨコ -1.0%

ドライ：タテ -1.0% ヨコ -1.0%



商品情報 ▲

ロゼット

葉っぱを集めてリズムよく描きました。カーテンを閉めていても自然の安らぎを感じられる遮光カーテンです。



ドレープ 628 レース 658



MD-628

遮光(2級)



MD-629

遮光(2級)



ブレースェード 629

MD-628



MD-629



一目盛り10cm

ロゼット

生地巾 150cm

リピート ↓60.5cm ↔50.0cm

組成 タテ ポリエステル100%・ヨコ ポリエステル100%

寸法変化率 水洗い：タテ -1.0% ヨコ 0.0%

ドライ：タテ -1.0% ヨコ 0.0%



商品情報

遮光

ウォッシュブル

ざっくりとした織りとスモーキーな色味の取り合わせはナチュラルスタイルと相性よし。心落ち着く穏やかなカーテンです。



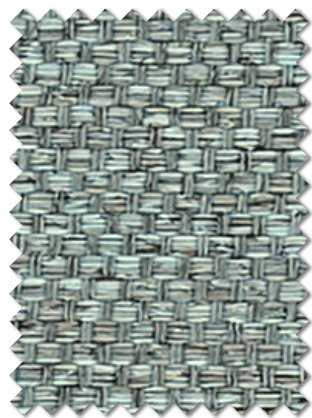
MD-630

遮光(2級)



MD-633

遮光(2級)



MD-631

遮光(2級)



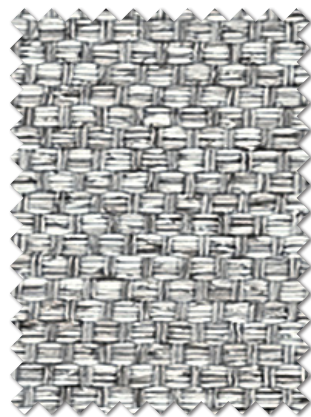
MD-634

遮光(2級)



MD-632

遮光(2級)



MD-635

遮光(2級)



ドレープ 633 レース 650



ドレープ 631 レース 650

カルド

生地巾 150cm

リピート なし

組成 タテ ポリエステル100%・ヨコ ポリエステル100%

寸法変化率 水洗い：タテ -1.0% ヨコ -1.0%

ドライ：タテ 0.0% ヨコ -1.0%



商品情報

ルフラン

ミディアムトーンの爽やかな印象の遮光無地。織りの変化と光沢が特徴のナチュラルな手触りのカーテンです。

遮光

SHAKOU

+ one idea

余白のある心地よさを追求

シンプルに過ごしやすさを重視したいときには、ナチュラルで明るい印象の窓辺がおすすめ。遮光機能と見た目のぬくもりを両立させます。



ドレープ 637 レース 658



ブレースェード・ダブルシェード仕様 前 636 後 657



ドレープ 637 レース 658



MD-636 遮光(3級)



MD-639 遮光(2級)



MD-637 遮光(2級)



MD-640 遮光(2級)



MD-638 遮光(1級C)



MD-641 遮光(1級C)

ルフラン

生地巾 150cm

リピート なし

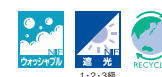
組成 タテ ポリエステル100%・ヨコ ポリエステル100%

寸法変化率 水洗い：タテ-1.0% ヨコ-1.0%

ドライ：タテ-1.0% ヨコ-1.0%



あて布使用 S-61



1-2-3級



商品情報 ▲

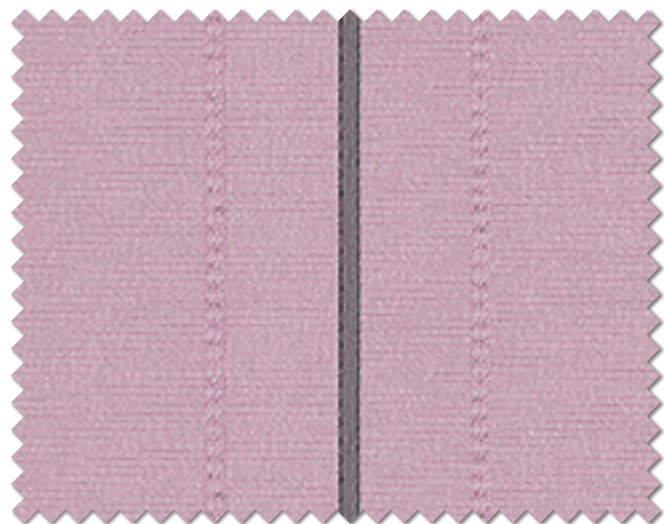
ラフィーク

きらりと光る細いストライプがアクセントの、エレガントなカーテン。
清潔な印象があり飽きのこないデザインです。



MD-642

遮光 (3級)



MD-643

遮光 (2級)

ラフィーク

生地巾 150cm

リピート ↓なし ↔16.7cm

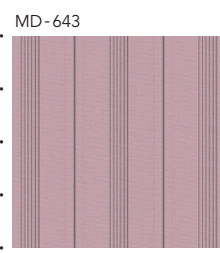
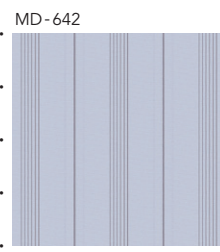
組成 タテ ポリエステル100%・ヨコ ポリエステル100%

寸法変化率 水洗い：タテ -1.0% ヨコ -1.0%

ドライ：タテ -1.0% ヨコ -1.0%



商品情報 ▲



一目盛り10cm



ドレープ 642 レース 650



ブレンシェード 643

遮光

ウォッシュブル

防災



商品情報 ▲

シャイニーな質感の生地はヒダをとると立体感を感じます。シンプルモダンなカーテンです。

ラファル

遮光

SHAKOU

遮光

ウォッシュアブル



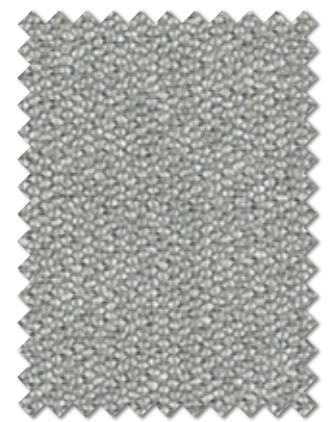
ドレープ 645 レース 650



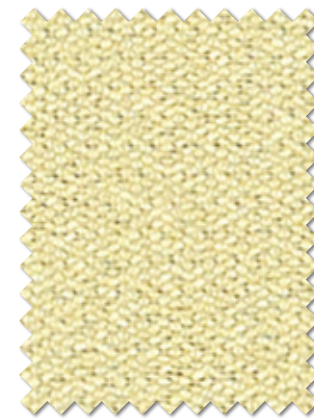
ブレンシェード・ダブルシェード仕様 前 646 後 653



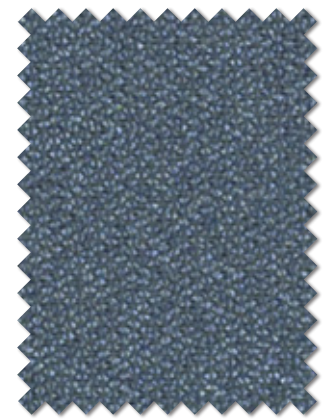
MD-644 遮光(3級)



MD-646 遮光(1級C)



MD-645 遮光(3級)



MD-647 遮光(1級C)

ラファル

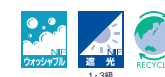
生地巾 150cm

リピート なし

組成 タテ ポリエステル100%・ヨコ ポリエステル100%

寸法変化率 水洗い：タテ -1.0% ヨコ -1.0%

ドライ：タテ -1.0% ヨコ -1.0%



商品情報 ▲

イーラ G

お部屋との一体感が高まる白と引き締まる黒の配色。遮光1級の性能でドレープ性の良さを追求した、シンプルなサテン地です。



+ one idea

床や壁とシンクロさせる

床やクロスとシンクロしたカーテンで、インテリアの統一感はさらにアップ。静かで落ち着いた空間に仕上がります。

ドレープ 648 レース 655



ドレープ 649



MD-648 NEW P.7 掲載

遮光(1級C)



MD-649 NEW

遮光(1級A)

イーラ G



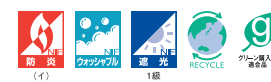
生地巾 150cm

リピート なし

組成 タテ ポリエステル100%・ヨコ ポリエステル100%(再生系 約26%使用)

寸法変化率 水洗い：タテ -1.0% ヨコ -1.0%

ドライ：タテ -1.0% ヨコ -1.0%



商品情報