

+ one idea

グレーで空気感をつくる

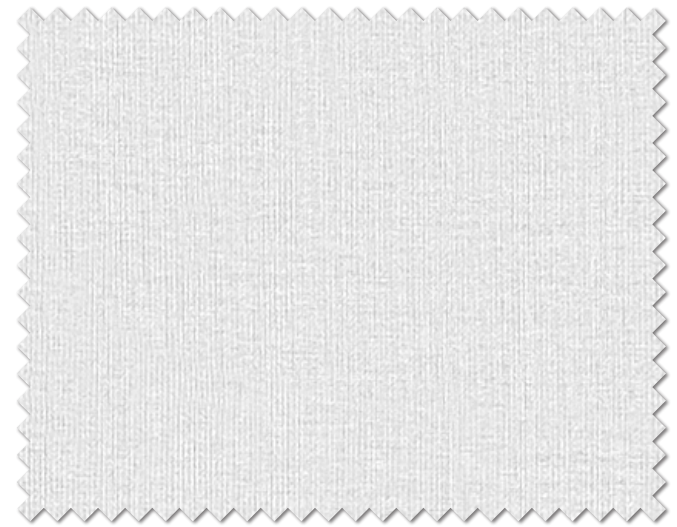
しっとりとした空気感を愉しむなら、ほのかにグレーを帯びたシアーカーテンがおすすめ。グレートーンのインテリアに溶け込みます。



レース 651

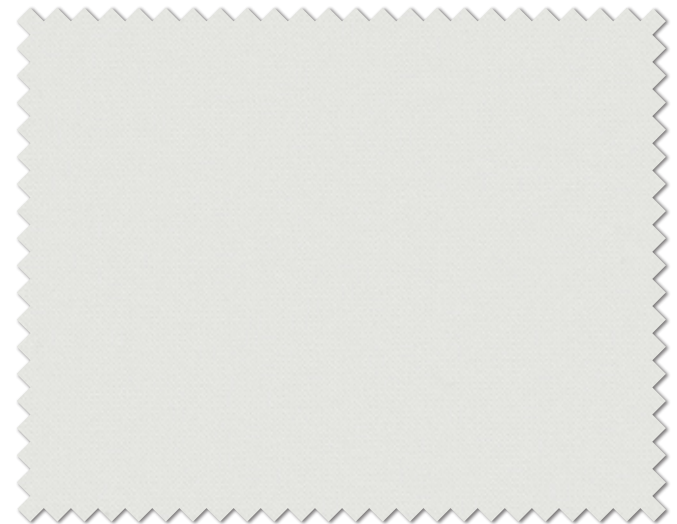


レース 650



MD-650

見えにくさ
UVカット率
40% 60%



MD-651 **NEW**

見えにくさ
UVカット率
40% 60%

MD-650・651

生地巾 150cm

リピート なし

組成 タテ ポリエステル100%・ヨコ ポリエステル100%

寸法変化率 水洗い：タテ -1.0% ヨコ -1.0%

ドライ：タテ -1.0% ヨコ -1.0%

40 40 40 40 40 40 40 40 40 40
あて布使用 S-62



商品情報 ▲

ウォッシュアブル

MD-652



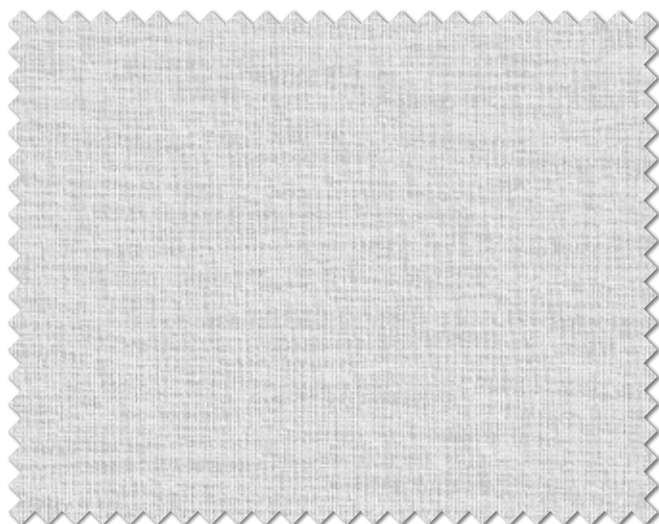
レース 652



レース 652

シアー
SHEER

ポイル



MD-652 NEW P.8 掲載

見えにくさ
UVカット率
40% 60%

ウォッシュアブル

MD-652

生地巾 150cm

リピート なし

組成 タテ ポリエステル100%・ヨコ ポリエステル100%

寸法変化率 水洗い：タテ 1.0% ヨコ 1.0%



ドライ：タテ 1.0% ヨコ -1.0%



商品情報 ▲



レース 653

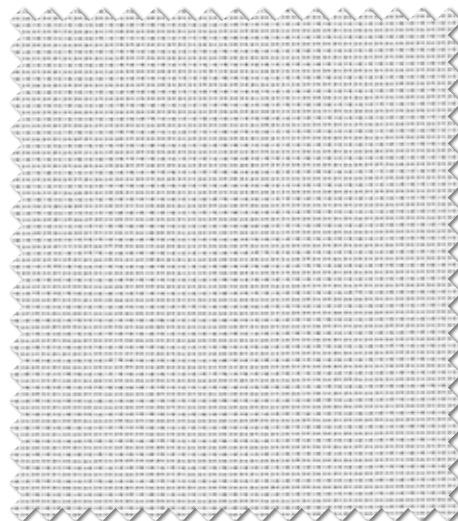


レース 654

MD-653・654

ミラーレース

シアー
レース
SHEER



MD-653 NEW P.9 掲載

見えにくさ
UVカット率

40% 60%



MD-654 NEW

見えにくさ
UVカット率

40% 60%

MD-653・654

涼しや
ZUMIWA

生地巾 150cm

ミラーレース

リピート なし

組成 地糸 ポリエステル100%・柄糸 ポリエステル100%

寸法変化率 水洗い：タテ-1.0% ヨコ-1.0%

40℃ △ ⊗ □ ⊕ ⊖ S-62

ドライ：タテ-1.0% ヨコ-1.0%

あて布使用



商品情報

UV

遮熱

遮像

ウォッシュブル

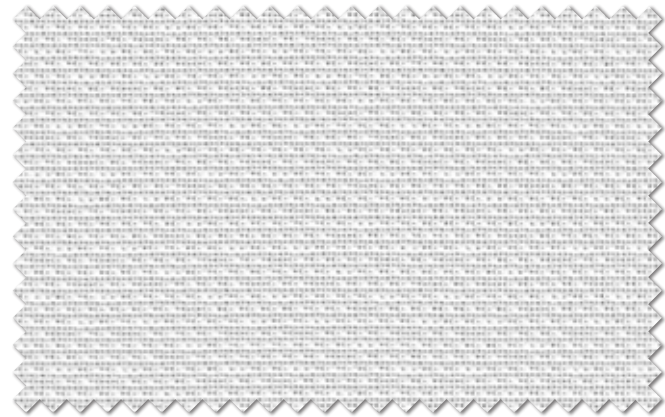
防火

MD-655

ミラーレース



レース 655



MD-655 NEW

見えにくさ UVカット率 40% 60%

MD-655

涼しや

生地巾 150cm

ミラーレース

リピート なし

組成 地糸 ポリエステル100%・柄糸 ポリエステル100%

寸法変化率 水洗い：タテ -1.0% ヨコ -1.0%
ドライ：タテ -1.0% ヨコ -1.0%



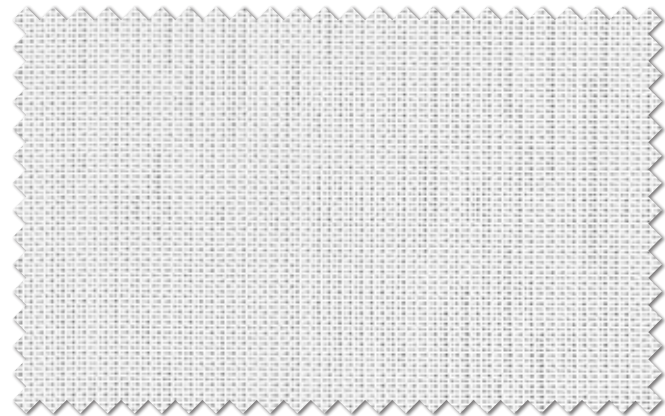
商品情報 ▲

MD-656

ミラーレース



レース 656



MD-656 NEW

見えにくさ UVカット率 40% 60%

MD-656

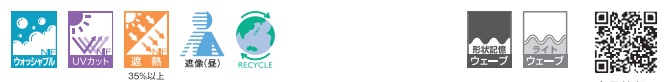
ミラーレース

生地巾 150cm

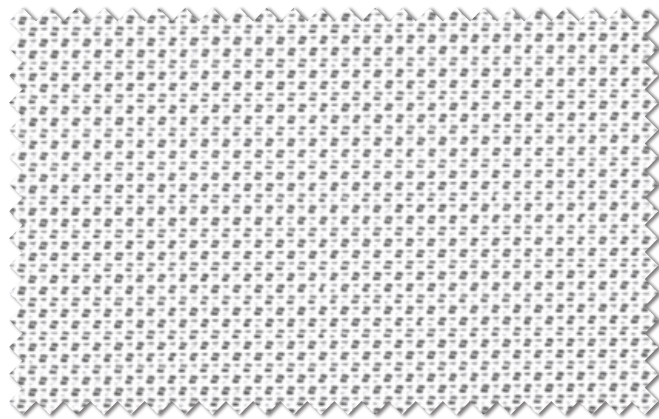
リピート なし

組成 地糸 ポリエステル100%・柄糸 ポリエステル100%

寸法変化率 水洗い：タテ -1.0% ヨコ -1.0%
ドライ：タテ -1.0% ヨコ -1.0%



商品情報 ▲



MD-657

見えにくさ
UVカット率

40% 60%

MD-657

生地巾 150cm

ミラーレース

リピート なし

組成 地糸 ポリエステル100%・柄糸 ポリエステル100%

寸法変化率 水洗い：タテ -1.0% ヨコ -1.0%
ドライ：タテ -1.0% ヨコ -1.0%



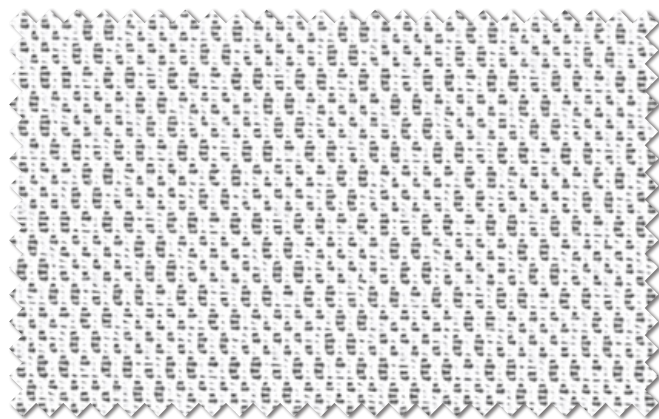
商品情報 ▲



MD-657

ミラーレース

レース 657



MD-658

見えにくさ
UVカット率

40% 60%

MD-658

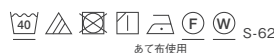
生地巾 150cm

ミラーレース

リピート なし

組成 地糸 ポリエステル100%・柄糸 ポリエステル100%

寸法変化率 水洗い：タテ -1.0% ヨコ -1.0%
ドライ：タテ -1.0% ヨコ -1.0%



商品情報 ▲



MD-658

ミラーレース

レース 658

シアー

レース

SHEER

遮熱

遮像

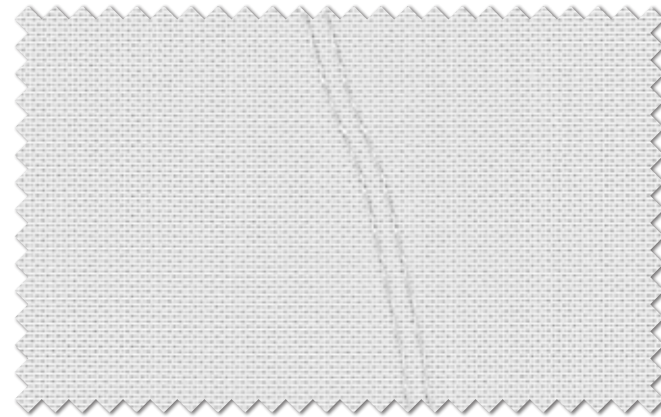
ウォッシュブル

MD-659

ミラーレース



レース 659



MD-659 NEW P.9 掲載

見えにくさ
UVカット率 40% 60%

MD-659

涼しや
ASTURINA

生地巾 150cm ミラーレース

リピート ↓22.8cm ↔16.7cm

組成 地糸 ポリエステル100%・柄糸 ポリエステル100%

寸法変化率 水洗い：タテ -1.0% ヨコ -1.0%
ドライ：タテ -1.0% ヨコ -1.0% あて布使用



商品情報 ▲

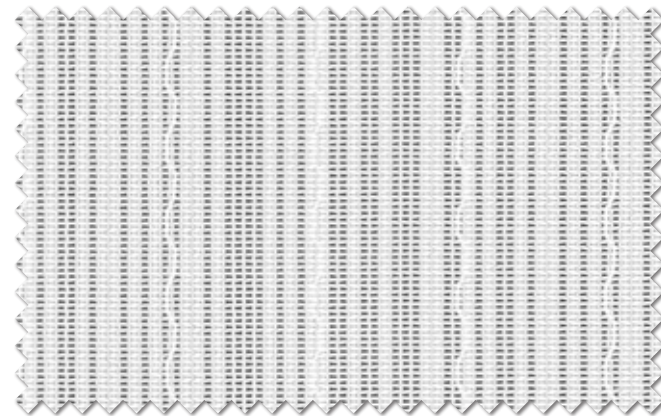
●ヒダの取り方により、写真とは柄の見え方が異なる場合があります。また、両開きの際に左右で柄が合わなくなる場合があります。

MD-660

ミラーレース



レース 660



MD-660 NEW

見えにくさ
UVカット率 40% 60%

MD-660

ミラーレース

生地巾 150cm

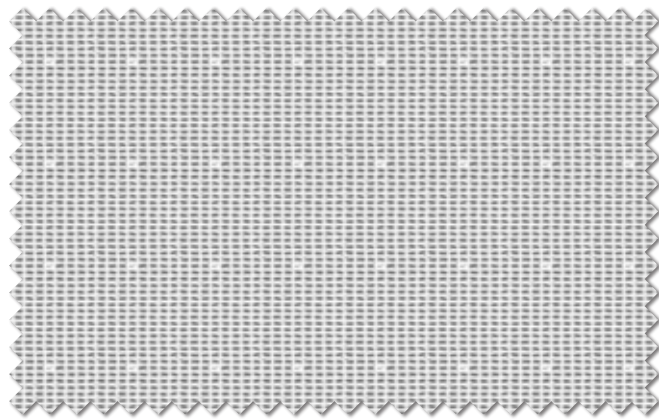
リピート ↓1.0cm ↔5.8cm

組成 地糸 ポリエステル100%・柄糸 ポリエステル100%

寸法変化率 水洗い：タテ -1.0% ヨコ -1.0%
ドライ：タテ -1.0% ヨコ -1.0% あて布使用



商品情報 ▲



MD-661

見えにくさ
UVカット率 40% 60%

MD-661

| | | |
|-------|--|---------------------------------------|
| 生地巾 | 150cm | ミラーレース |
| リピート | なし | |
| 組成 | 地糸 ポリエステル100%・柄糸 ポリエステル100% | |
| 寸法変化率 | 水洗い：タテ -1.0% ヨコ -1.0% ドライ：タテ -1.0% ヨコ -1.0% | 40 40 40 40 40 40 40 40 S-62 あて布使用 |

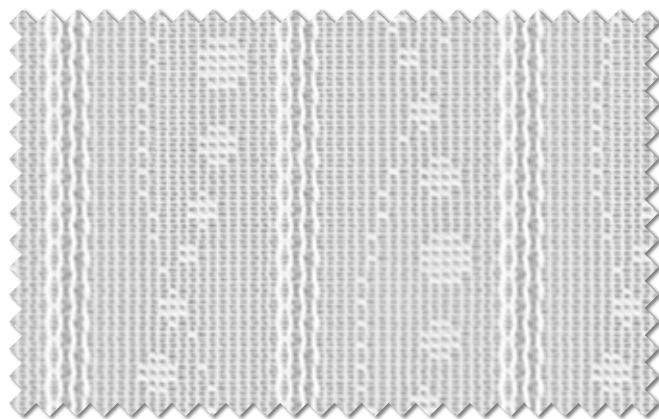


商品情報 ▲



MD-661
ミラーレース

レース 661



MD-662

見えにくさ
UVカット率 40% 60%

MD-662

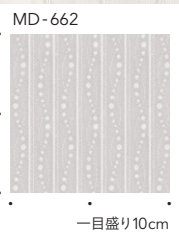
| | | |
|-------|--|---------------------------------------|
| 生地巾 | 150cm | ミラーレース |
| リピート | ↓10.3cm ↔6.0cm | |
| 組成 | 地糸 ポリエステル100%・柄糸 ポリエステル100% | |
| 寸法変化率 | 水洗い：タテ -1.0% ヨコ -1.0% ドライ：タテ -1.0% ヨコ -1.0% | 40 40 40 40 40 40 40 40 S-62 あて布使用 |



商品情報 ▲



MD-662
ミラーレース



一目盛り10cm

レース 662