

SL⁺ PLUS

2023 - 2025



SINCOL®

織物調

石目調

パターン

和調

不燃

耐クラック&軽量

抗菌

撥水

タフタイプ

防かび

天壁共通OK

2027年まで継続

SL⁺ PLUS

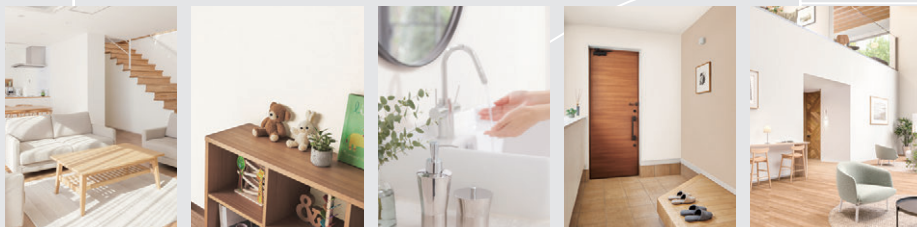
快適も、彩りも。



機能性のご紹介

▶▶ P.1-10

暮らしを快適にする機能性が充実したSL PLUS。
機能のポイントとおすすめ空間をご紹介します。



スタイル別写真集

▶▶ P.11-18

4つのスタイル別にコーディネートをご提案しています。



INDEX

- 01 機能性のご紹介
- 11 スタイル別写真集
- 19 長期継続品 柄一覧
- 21 防火について
- 22 機能説明
- 25 機能別 柄一覧
- 29 品質規格と安全性
- 30 施工のポイント / メンテナンス
- 31 機能性・防火性能一覧 / 品番対照表

WEBで 商品アップ写真が見れる



ウェブサイトに壁紙全点の施工例写真をご用意。
リピート画像もご確認いただけます。

◀◀QRコードを読み込むと製品サイトにアクセスできます。

充実の機能性。 快適な暮らしは SL+ PLUSで。

耐クラック& 軽量



下地のズレや歪みで生じる
軽微なひび割れをカバーします。



おすすめ空間 ▶▶ P.3

機能説明 ▶▶ P.22

収録点数

49 点

抗菌



壁紙表面に付着した
特定の細菌の増殖を抑制します。



おすすめ空間 ▶▶ P.5

機能説明 ▶▶ P.23

収録点数

87 点

撥水



水汚れを弾いて
拭き取りやすくキレイ長持ち。



おすすめ空間 ▶▶ P.7

機能説明 ▶▶ P.23

収録点数
84点

タフタイプ



一般ビニル壁紙に比べて
ひっかき傷に強い壁紙です。



おすすめ空間 ▶▶ P.9

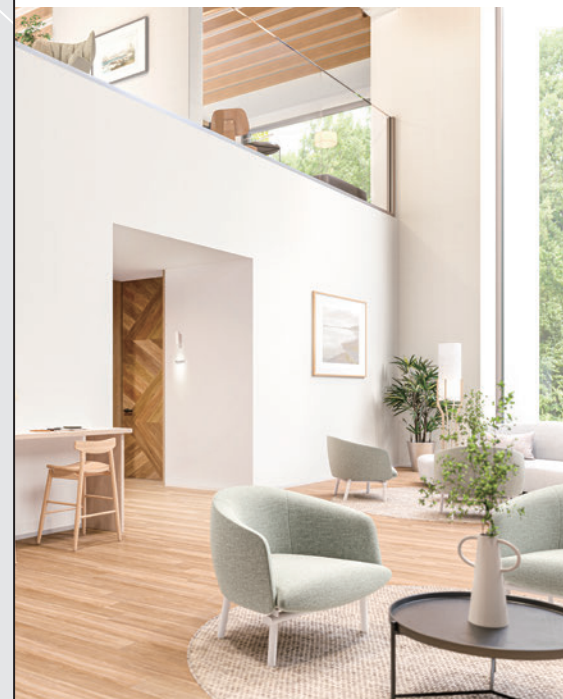
機能説明 ▶▶ P.24

収録点数
64点

不燃タイプ



防火規制の厳しい用途に
適しています。



防火について ▶▶ P.21

収録点数
5点



耐クラック &
軽量

ひび割れを カバー

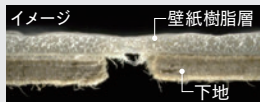
- 下地のズレや歪みで生じる軽微なひび割れをカバー。
- 柔らかく伸縮性があるので施工性がよい。
- 軽量なので天井施工の負担を軽減。

一般ビニル壁紙



下地のズレや歪みで裂ける

耐クラック&軽量タイプ



壁紙が伸びて下地をカバー

※上記の機能性は、性能を保証するものではありません。

耐クラック&軽量の詳細は22頁をご覧ください。



Living

メンテナンスの行き届きにくい広い空間も、美しさが続く。

ベース・天井 SLP-200



Dining

開放的なダイニングにうれしい施工性。

ベース SLP-259 アクセント SLP-260

耐クラック&軽量

おすすめ空間



Stairs

人目も気になる階段スペースに。

ベース SLP-218





抗菌

抗菌効果で いつも清潔

- 壁紙表面に付着した特定の細菌の増殖を抑制します。

抗菌壁紙は「<0.63」の性能を有しています。

抗菌性能試験結果		
試験菌	黄色ブドウ球菌	大腸菌
無加工試験片 (接種直後)	1.9×10^4	2.1×10^4
無加工試験片 (24時間培養後)	5.7×10^4	6.8×10^5
抗菌壁紙 (24時間培養後)	< 0.63	< 0.63

試験機関：(一財)カケンテストセンター

試験方法：壁紙工業会制定「抗菌壁紙性能規定」に準拠

※上記データは代表値であり、保証値ではありません。
使用場所、気温、日照などの条件によって若干異なります。

抗菌の詳細は23頁をご覧ください。



Kid's room

機能とカラーで明るく健やかに。

ベース SLP-276 アクセント SLP-258

抗菌
おすすめ空間



Toilet

毎日使うからこそ、安心できる空間に。

ベース SLP-247 アクセント SLP-287 天井 SLP-238

Bedroom

クリーンな機能とパールの煌めきで優雅な雰囲気に入る。

ベース SLP-284



撥水

水汚れを弾く

- 水汚れを弾き、
吸収しにくく拭き取りやすい。
- 施工時のハケさばきが良く、
施工糊を拭き取りやすい。



一般ビニル壁紙



撥水コート壁紙

※上記の機能性は、性能を保証するものではありません。

撥水の詳細は23頁をご覧ください。



Sanitary

水はねが気になる場所でも安心。

ベース SLP-241



Laundry room

家事スペースにうれしい、お掃除しやすい機能性。

ベース・天井 SLP-203 アクセント SLP-277



Kitchen

好きなテクスチャも撥水機能で、キッチンを楽しく彩ります。

ベース SLP-264 アクセント SLP-271 梁 SLP-250



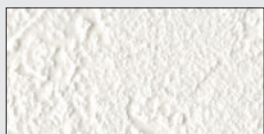
タフタイプ

傷が つきにくい

- 表面が丈夫でひっかき傷などに配慮した壁紙です。
- 商品の厚みや施工性を損なわない範囲で表面強度をアップ。



一般ビニル壁紙(1~2級)



タフタイプ(3級レベル)

壁紙工業会制定「表面強化壁紙性能規定」に準拠(自社基準)

※上記の機能性は、性能を保証するものではありません。

タフタイプの詳細は24頁をご覧ください。



Kid's room

のびのび過ごせる空間で、傷がつくのを軽減。

ベース SLP-235

Work space

多目的に使用する場所こそ、タフな機能で。

ベース SLP-280 アクセント SLP-262 天井 SLP-259



タフタイプ

おすすめ空間



Entrance

傷つきにくい安心感と、質感豊かな表情がお出迎え。

ベース・天井 SLP-227 アクセント SLP-228

01

シンプルに、丁寧に。
心地よく洗練された暮らし。



2 ベース・天井 SLP-229



3 ベース SLP-255



4 ベース SLP-282

01 / シンプルに、丁寧に。 心地よく洗練された暮らし。

1_ リズミカルな塗り調は、すっきりとした空間にもささやかな個性を演出。
2_ 繊細な織のテクスチャで、家事スペースを品の良い印象に。3_ 陽光に包み込まれるような柔らかなグレージュトーンが、心地良さを演出。4_ すっきりとしたブロックパターンが描く陰影に、気持ちが整う。

02

北欧テイストが創る
ちょうどいい温度感。



1 ベース SLP-261 アクセント SLP-288

02 北欧テイストが創る ちょうどいい温度感。



2 ベース SLP-225 アクセント SLP-273



3 ベース SLP-286

1_ 葉っぱやお花、お魚に羽ばたく鳥。淡いトーンが馴染みの良い、可愛らしいモチーフたちを主役に。 2_ 木目の温かなぬくもりが寄り添う、家族が集まるダイニング。 3_ 無邪気な遊び心を優しく見守るストライプパターン。

03

好きなモノで囲まれる
ナチュラルな空間。



1 ベース SLP-236 アクセント SLP-278 右壁 SLP-274 天井・梁 SLP-259

03 / 好きなモノで囲まれる
ナチュラルな空間。

2 ベース SLP-226 アクセント SLP-279



3 ベース SLP-246 アクセント SLP-230

- 1_ レンガにモルタル、素材を組み合わせ、ヴィンテージをとことん愉しむ。
- 2_ 朽ちた味わいのレンガ調は素朴なグリーンとラフにコーディネート。
- 3_ 深みのあるネイビーで上品に仕上げる、大人のカジュアルスタイル。

04

上質を醸すコントラストで
シックな佇まいを。



1 ベース SLP-202 アクセント SLP-231 天井 SLP-200

04 上質を醸すコントラストでシックな佇まいを。



2 ベース SLP-275 アクセント SLP-234



3 ベース SLP-291 天井 SLP-294

- 1_ ブラウンのグラデーションで創る落ち着きのあるリビングルーム。 2_ ミニマルな印象のモノトーンコーデを更に高める、硬質なスレートタイルの質感。
- 3_ シンプルな空間の中で和紙と杉の表情が響き合う、風情感じる和の佇まい。

2027年まで長期継続

11点



SLP-207

抗菌 撥水 防かび



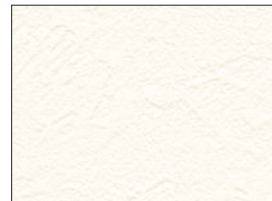
SLP-214

防かび



SLP-216 (217の配色)

防かび



SLP-243

抗菌 撥水 防かび



SLP-249

抗菌 撥水 タフタイプ 防かび



SLP-210

防かび



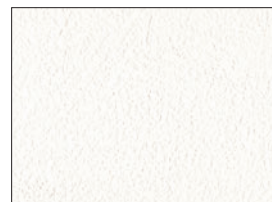
SLP-215

防かび



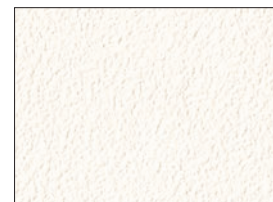
SLP-217 (216の配色)

防かび



SLP-248

抗菌 撥水 タフタイプ 防かび



SLP-250

タフタイプ 防かび



SLP-213

抗菌 撥水 防かび

タフタイプ

防かび

おすすめ天井

天壁共通OK

SLP-249 SLP-270

ここに注目!!

2027年まで継続

柄写真は商品によって縮尺が異なります。