

TOP MODE

24-26

【トップモード】



WALLCOVERINGS

耐クラック&軽量

抗 菌

撥 水

タフタイプ

防かび

SINCOL®



ベース壁・天井STM-735 アクセント壁STM-730 カウンターSTM-743

抗菌

壁紙表面に付着した
特定の細菌の増殖を抑制します。

抗菌性能 試験結果

抗菌壁紙は「<0.63」の性能を有しています。

試験菌	無加工試験片 (接種直後)	無加工試験片 (24時間培養後)	抗菌壁紙 (24時間培養後)
黄色ブドウ球菌	1.9×10^4	5.7×10^4	<0.63
大腸菌	2.1×10^4	6.8×10^5	<0.63

試験方法：壁紙工業会制定「抗菌壁紙性能規定」に準拠

商品選択上のご注意

- ・細菌自体を忌避する効果はありません。
- ・抗菌加工は、病気の治療や予防を目的とするものではありません。
- ・医薬品や医療機器などの医療を目的とした製品ではありません。
- ・抗菌性能は全ての細菌に対して発現するものではありません。
- ・また、全ての細菌に同様な試験結果が得られるとは限りません。
- ・表面の状態(汚れ、摩擦など)により抗菌性能が低下することがあります。
- ・製品の表面に付着した細菌に効果を発揮します。
- ・空気中の細菌を自ら取り込む性能はありません。

撥水

汚れ落ち試験で3級レベルの性能を
持ちます。(自社基準)

表面の撥水コートが水汚れを弾き、吸収しにくく拭き取りやすい。また、施工時のハケさばきが良く、施工糊を拭き取りやすくなっています。

撥水性比較

一般ビニル壁紙



撥水コート壁紙



汚れ落ち性能 試験結果

24時間後に拭き取り、汚れの取れ具合を判定。

	コーヒー	醤油	水性サインペン	クレヨン
拭き取り前				
拭き取り後				
判定	3～5級	3～5級	3～4級	3～4級
除去剤	水	水	中性洗剤	中性洗剤

壁紙工業会制定「汚れ防止壁紙性能規定」に準拠

判定基準

- 5級：汚れが残らない
- 4級：ほとんど汚れが残らない
- 3級：やや汚れが残る
- 2級：かなり汚れが残る
- 1級：汚れが濃く残る

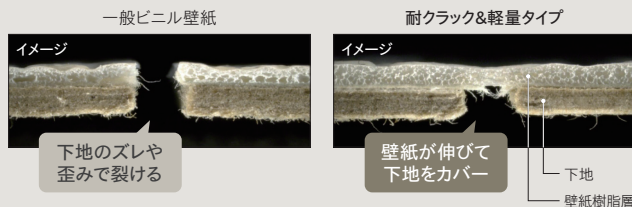
使用上のご注意

- ・長時間付着した汚れ、浸透した汚れは拭き取れません。
- ・クレヨン、マジックなどの油性の汚れは拭き取りにくいです。
- ・強く擦ると壁紙表面が傷つき、撥水性能が低下することがあります。

耐クラック&軽量

下地の軽微なひび割れをカバーし、
キレイなお部屋を保ちます。

壁紙の表面層が伸びて下地に追従することで、
下地のズレや歪みで生じる軽微なひび割れをカバーします。



引っ張り試験結果 (自社評価試験)

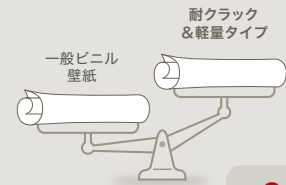
	変位 1.5mm	変位 2.0mm	変位 2.5mm	
一般ビニル壁紙	○	△	×	20mm以上引っ張ると裂けてしまう
耐クラック&軽量タイプ	○	○	○	軽微な変化

試験方法：厚紙に両面テープで壁紙を貼った試験片について引っ張り試験を行い、各変位量(1.5/2.0/2.5mm)における壁紙の状態変化(裂け具合)を評価した。
引っ張り試験速度：3mm/min

判定基準：○ 軽微な変化 △ 一部破断 × 破断

【軽くなって、作業効率アップ。】

やわらかく、伸縮性があるため施工性に優れています。さらに特殊配合により、当社一般ビニル壁紙に比べて約20~30%の軽量化を実現。



約20~30%
軽量化!
(当社比)

- 軽量なので天井施工の負担を軽減。
- やわらかく、出入隅の納まりがキレイ。
- 折りジワ、畳みジワが付きにくい。

商品選択上のご注意

- ・軽微なひび割れをカバーしますが、ひび割れが起こらないことを保証するものではありません。

タフタイプ

表面強度試験3級レベルの性能を
持ちます。(自社基準)

表面が丈夫でひっかき傷などに配慮した壁紙です。
商品の厚みや施工性を損なわない範囲で表面強度をアップしました。

表面強度 試験結果



等級	判定基準
5級	一見視で特に変化が見られない
4級	多少表面傷が見られるが、比較的大きな表面層の破れなどは見られない
3級	表面層の破れが明確に見える
2級	表面が破けて紙などの裏打ち材が明らかに見える(長さ1cm未満)
1級	表面が破けて紙などの裏打ち材が明らかに見える(長さ1cm以上)

壁紙工業会制定「表面強化壁紙性能規定」に準拠

試験方法：試験片は、壁紙の中央部から概ね30mm×150~250mmの大きさのもの、タテ・ヨコそれぞれ3試験片採取する。試験装置は、JIS L 0849で規定する摩擦試験機II型を用い、指定の摩擦子にて荷重は1.96N(200gf)とし、移行距離120mmの間を毎分30回の往復速度で試験片上を5回往復する。
同一品番でサンプルをタテ・ヨコそれぞれ3枚ずつ採り、計6枚試験する。

商品選択上のご注意

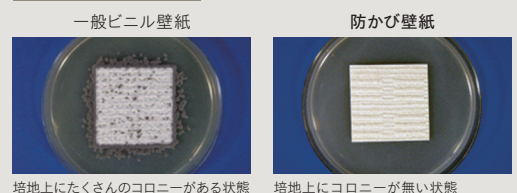
- ・タフタイプ壁紙は、表面のすり傷や引っ掻き傷を軽減するものであり、傷付きを完全に防止することを保証するものではありません。
- ・壁紙工業会制定「表面強化壁紙性能規定」では4~5級を「表面強化」に位置づけているため、3級レベルは表面強化壁紙には属しません。

防かび

この見本帳に掲載の商品は、
全点防かびです。

防かび壁紙は、かび発育状態0の性能を有しています。

防かび性能 試験結果



試料	4週間後
防かび壁紙	0

菌糸の発育評価

- 0…肉眼及び顕微鏡下でかびの発育が認められない
- 1…肉眼ではかびの発育が認められないが、顕微鏡下では明らかに確認できる
- 2…肉眼でかびの発育が認められ、発育部分の面積は試料の全面積の25%未満
- 3…肉眼でかびの発育が認められ、発育部分の面積は試料の全面積の25%以上~50%未満
- 4…菌糸はよく発育し、発育部分の面積は試料の全面積の50%以上
- 5…菌糸の発育は激しく、試料全面を覆っている

試験方法：壁紙工業会制定「防かび壁紙性能規定」に準拠
室内に一般的に見られるかび菌5種に対する菌糸の発育抑制状況を判定

商品選択上のご注意

- ・防かび壁紙だけでかびの発生を完全に防ぐことはできません。
- ・かびは建物の構造や生活環境に大きく影響を受けます。室内の湿度調整のため、常に換気を心掛けてください。湿度を低く抑えることがかびを発生させない一番有効な手段です。
- ・かびはなるべく発生させないような対策を講じる必要がありますが、すでに発生しているところに施工する場合は、完全に除菌・殺菌してから施工してください。不完全な除菌ではかびが再発生する結果となります。
- ・特に防かび性が要求される場所には、防かび剤配合の接着剤の使用が効果的です。



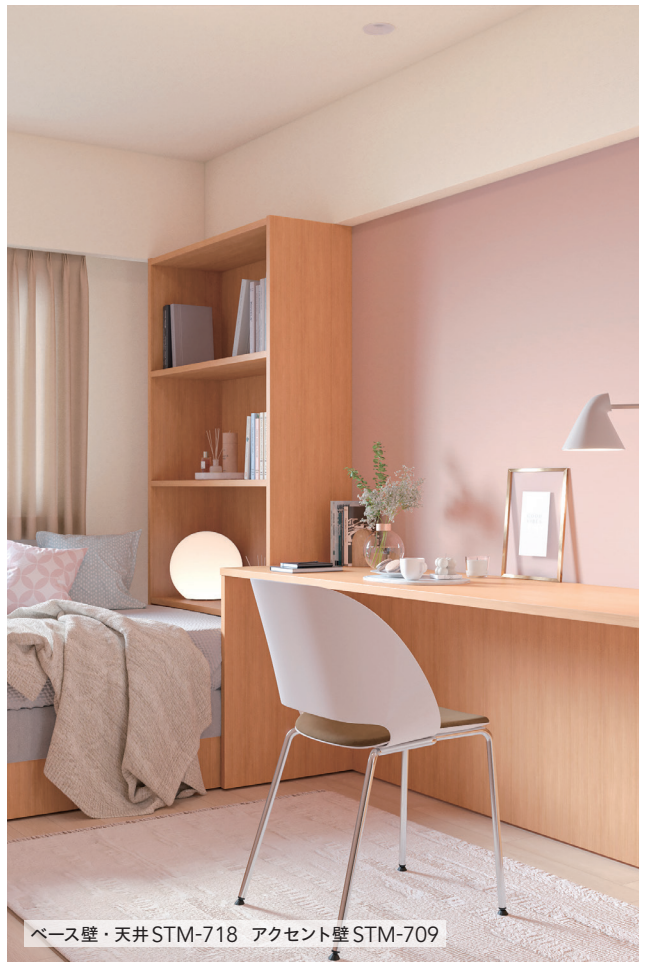




ベース壁・天井STM-725 アクセント壁STM-726



ベース壁STM-722 アクセント壁STM-749 天井STM-746



ベース壁・天井STM-718 アクセント壁STM-709



機能性・防火性能(直張り)一覧

新品番	機能性	防火性能(直張り)			防火種別
		不燃下地 不燃石膏ボード	準不燃下地	金属 下地	
織物調					
STM 701	抗菌 撥水 タフタイプ 防かび	準不燃 QM-0803	準不燃 QM-0803	-	2-3
STM 702					
STM 703					
STM 704					
STM 705					
STM 706					
STM 707					
STM 708					
STM 709					
STM 710					
STM 711					
STM 712	抗菌 撥水 タフタイプ 防かび	準不燃 QM-0803	準不燃 QM-0803	-	2-3
STM 713	耐クラック&軽量 抗菌 撥水 タフタイプ 防かび	準不燃 QM-0803	準不燃 QM-0803	-	2-3
STM 714					
STM 715					
STM 716	耐クラック&軽量 抗菌 撥水 タフタイプ 防かび	準不燃 QM-0803	準不燃 QM-0803	-	2-3
STM 717	耐クラック&軽量 抗菌 撥水 タフタイプ 防かび	準不燃 QM-0803	準不燃 QM-0803	-	2-3
STM 718	抗菌 撥水 タフタイプ 防かび	準不燃 QM-0803	準不燃 QM-0803	-	2-3
STM 719					
STM 720					
STM 721					
STM 722	抗菌 撥水 タフタイプ 防かび	準不燃 QM-0803	準不燃 QM-0803	-	2-3
STM 723					
STM 724					
STM 725					
STM 726					
STM 727					
STM 728	抗菌 撥水 タフタイプ 防かび	準不燃 QM-0803	準不燃 QM-0803	-	2-3
STM 729					
STM 730					

新品番	機能性	防火性能(直張り)			防火種別
		不燃下地 不燃石膏ボード	準不燃下地	金属 下地	
石目調					
STM 731	耐クラック&軽量 抗菌 撥水 タフタイプ 防かび	準不燃 QM-0803	準不燃 QM-0803	-	2-3
STM 732					
STM 733	耐クラック&軽量 抗菌 撥水 タフタイプ 防かび	準不燃 QM-0803	準不燃 QM-0803	-	2-3
STM 734					
STM 735	耐クラック&軽量 抗菌 撥水 タフタイプ 防かび	準不燃 QM-0803	準不燃 QM-0803	-	2-3
STM 736					
STM 737	耐クラック&軽量 抗菌 撥水 タフタイプ 防かび	準不燃 QM-0803	準不燃 QM-0803	-	2-3
STM 738					
STM 739					
STM 740					
STM 741	耐クラック&軽量 抗菌 撥水 タフタイプ 防かび	準不燃 QM-0803	準不燃 QM-0803	-	2-3
STM 742					
STM 743					
STM 744	耐クラック&軽量 抗菌 撥水 タフタイプ 防かび	準不燃 QM-0803	準不燃 QM-0803	-	2-3
STM 745					
STM 746	抗菌 撥水 タフタイプ 防かび	準不燃 QM-0803	準不燃 QM-0803	-	2-3
STM 747					
STM 748					
STM 749					
STM 750	抗菌 撥水 タフタイプ 防かび	準不燃 QM-0803	準不燃 QM-0803	-	2-3
STM 751					
STM 752					
STM 753					
STM 754					
STM 755	耐クラック&軽量 抗菌 撥水 タフタイプ 防かび	準不燃 QM-0803	準不燃 QM-0803	-	2-3
木目調					
STM 756	抗菌 撥水 防かび	準不燃 QM-0803	準不燃 QM-0803	-	2-3
STM 757	抗菌 撥水 防かび	準不燃 QM-0803	準不燃 QM-0803	-	2-3
STM 758	抗菌 撥水 防かび	準不燃 QM-0803	準不燃 QM-0803	-	2-3
STM 759					
STM 760					

下地基材との組み合わせによる防火性能

防火種別	防火性能(直張り)			材料区分
	不燃下地 不燃石膏ボード	準不燃下地	金属下地	
2-3	準不燃	準不燃	-	塩化ビニル樹脂系壁紙

防火認定番号が変更となる場合があります。
日本壁装協会の「壁紙品質情報検索システム」で
商品番号から最新の認定番号をご確認ください。
<https://www.wacoa.jp/Hekisou/>

日本壁装協会 検索

品番対照表

TOPMODE ▶ SL PLUS 2023

TOPMODE	SL PLUS 2023
711	230
712	231
713	200
714	201
715	202
716	220
717	221
718	232
719	233
720	234
728	291
731	241
732	242
733	236

TOPMODE	SL PLUS 2023
734	237
735	238
736	239
737	252
738	253
739	255
740	254
744	260
745	261
746	249
751	262
755	263
756	272
757	271
758	273

SL PLUS 2023 ▶ TOPMODE

SL PLUS 2023	TOPMODE
200	713
201	714
202	715
220	716
221	717
230	711
231	712
232	718
233	719
234	720
236	733
237	734
238	735
239	736

SL PLUS 2023	TOPMODE
241	731
242	732
249	746
252	737
253	738
254	740
255	739
260	744
261	745
262	751
263	755
271	757
272	756
273	758
291	728

WEBで

商品アップ写真が見れる

ウェブサイトにて壁紙全点の施工例写真をご用意。リピート画像もご確認いただけます。

製品サイトに ▶
アクセス





STM-701 NEW

準不燃

巾92cm ▶ フリージョイント
抗菌 撥水 タフタイプ 防かび



STM-702 NEW

準不燃

巾92cm ▶ フリージョイント
抗菌 撥水 タフタイプ 防かび



STM-703 NEW

準不燃

巾92cm ▶ フリージョイント
抗菌 撥水 タフタイプ 防かび



STM-704 NEW

準不燃

巾92cm ▶ フリージョイント
抗菌 撥水 タフタイプ 防かび



STM-705 NEW

準不燃

巾92cm ▶ フリージョイント
抗菌 撥水 タフタイプ 防かび



STM-706 NEW

準不燃

巾92cm ▶ フリージョイント
抗菌 撥水 タフタイプ 防かび

織物調



STM-707 NEW

準不燃

巾92cm ▶ フリージョイント

抗菌 撥水 タフタイプ 防かび

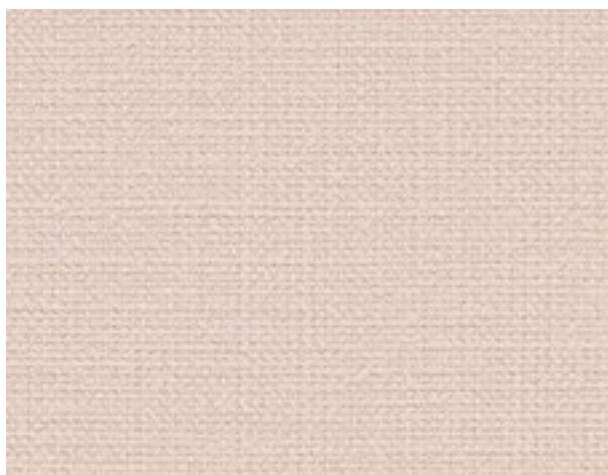


STM-708 NEW

準不燃

巾92cm ▶ フリージョイント

抗菌 撥水 タフタイプ 防かび



STM-709 NEW

準不燃

巾92cm ▶ フリージョイント

抗菌 撥水 タフタイプ 防かび



STM-710 NEW

準不燃

巾92cm ▶ フリージョイント

抗菌 撥水 タフタイプ 防かび



STM-711 NEW

準不燃

巾92.5cm ▶ フリージョイント

抗菌 撥水 タフタイプ 防かび



STM-712 NEW

準不燃

巾92.5cm ▶ フリージョイント

抗菌 撥水 タフタイプ 防かび



STM-713 NEW

準不燃

巾92.5cm ▶ フリージョイント

耐クラック&軽量 抗菌 撥水 タフタイプ 防かび



STM-714 NEW

準不燃

巾92.5cm ▶ フリージョイント

耐クラック&軽量 抗菌 撥水 タフタイプ 防かび



STM-715 NEW

準不燃

巾92.5cm ▶ フリージョイント

耐クラック&軽量 抗菌 撥水 タフタイプ 防かび



STM-716 NEW

準不燃

巾92.5cm ▶ フリージョイント

耐クラック&軽量 抗菌 撥水 タフタイプ 防かび



STM-717 NEW

準不燃

巾92.5cm ▶ フリージョイント

耐クラック&軽量 抗菌 撥水 タフタイプ 防かび



STM-718 NEW

準不燃

巾92.5cm ▶ フリージョイント

抗菌 撥水 タフタイプ 防かび



STM-719 NEW

準不燃

巾92.5cm ▶ フリージョイント

抗菌 撥水 タフタイプ 防かび



STM-720 NEW

準不燃

巾92.5cm ▶ フリージョイント

抗菌 撥水 タフタイプ 防かび



STM-721 NEW

準不燃

巾92cm ▶ フリージョイント

抗菌 撥水 タフタイプ 防かび



STM-722 NEW

準不燃

巾92cm ▶ フリージョイント

抗菌 撥水 タフタイプ 防かび

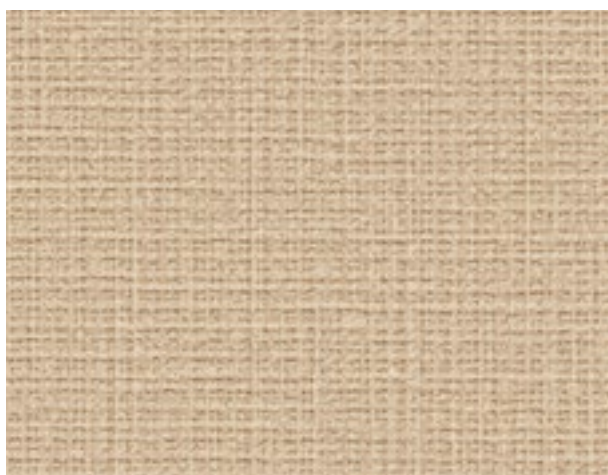


STM-723 NEW

準不燃

巾92cm ▶ フリージョイント

抗菌 撥水 タフタイプ 防かび



STM-724 NEW

準不燃

巾92cm ▶ フリージョイント

抗菌 撥水 タフタイプ 防かび



STM-725 NEW

準不燃

巾92cm ▶ フリージョイント
抗菌 撥水 タフタイプ 防かび



STM-726 NEW

準不燃

巾92cm ▶ フリージョイント
抗菌 撥水 タフタイプ 防かび



STM-727 NEW

準不燃

巾92cm ▶ フリージョイント
抗菌 撥水 タフタイプ 防かび



STM-728 NEW

準不燃

巾92cm ▶ フリージョイント
抗菌 撥水 タフタイプ 防かび



STM-729 NEW

準不燃

巾92cm ▶ フリージョイント
抗菌 撥水 タフタイプ 防かび



STM-730 NEW

準不燃

巾92cm ▶ フリージョイント
抗菌 撥水 タフタイプ 防かび

石目調



STM-731 NEW

準不燃

巾92.5cm ↓64.1 ↔92.5cm

耐クラック&軽量 抗菌 撥水 タフタイプ 防かび

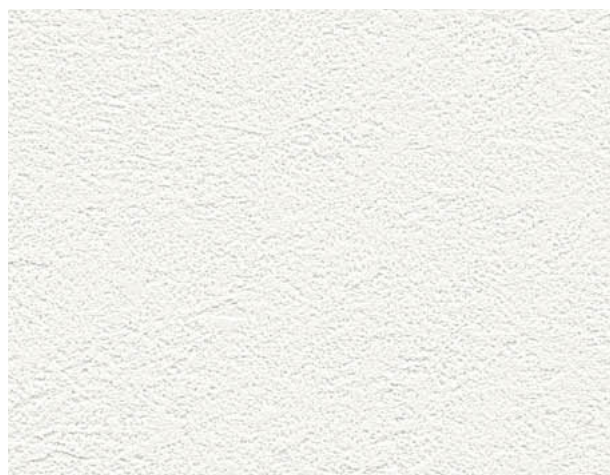


STM-732 NEW

準不燃

巾92.5cm ↓64.1 ↔92.5cm

耐クラック&軽量 抗菌 撥水 タフタイプ 防かび



STM-733 NEW

準不燃

巾92.5cm ↓64 ↔92.5cm 無地張り可

耐クラック&軽量 抗菌 撥水 タフタイプ 防かび

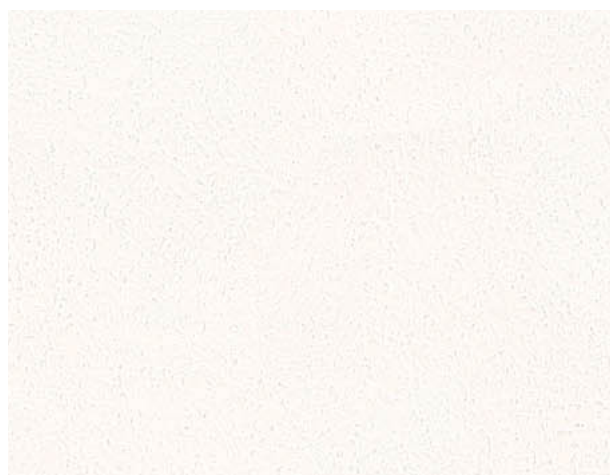


STM-734 NEW

準不燃

巾92.5cm ↓64 ↔92.5cm 無地張り可

耐クラック&軽量 抗菌 撥水 タフタイプ 防かび

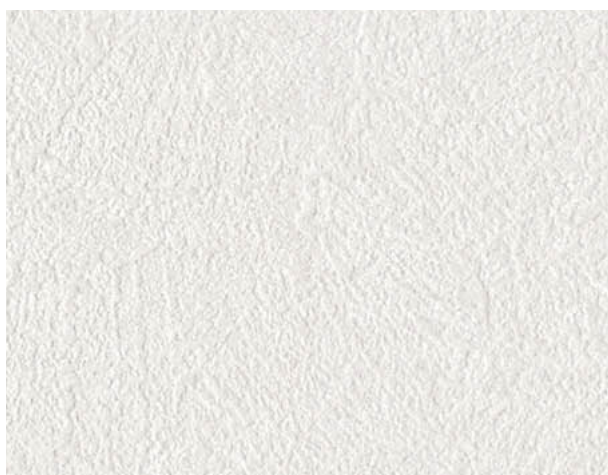


STM-735 NEW

準不燃

巾92.5cm ↓31.4 ↔46.2cm 無地張り可

耐クラック&軽量 抗菌 撥水 タフタイプ 防かび



STM-736 NEW

準不燃

巾92.5cm ↓31.4 ↔46.2cm エンボス 無地張り可

耐クラック&軽量 抗菌 撥水 タフタイプ 防かび

**STM-737** NEW

準不燃

巾92.5cm ↓32 ↔46.2cm 無地張り可
 耐クラック&軽量 抗菌 撥水 タフタイプ 防かび

**STM-738** NEW

準不燃

巾92.5cm ↓32 ↔46.2cm 無地張り可
 耐クラック&軽量 抗菌 撥水 タフタイプ 防かび

**STM-739** NEW

準不燃

巾92.5cm ↓32 ↔46.2cm 無地張り可
 耐クラック&軽量 抗菌 撥水 タフタイプ 防かび

**STM-740** NEW

準不燃

巾92.5cm ↓32 ↔46.2cm 無地張り可
 耐クラック&軽量 抗菌 撥水 タフタイプ 防かび

**STM-741** NEW

準不燃

巾92.5cm ↓32 ↔46.2cm 無地張り可
 耐クラック&軽量 抗菌 撥水 タフタイプ 防かび

**STM-742** NEW

準不燃

巾92.5cm ↓32 ↔46.2cm 無地張り可
 耐クラック&軽量 抗菌 撥水 タフタイプ 防かび

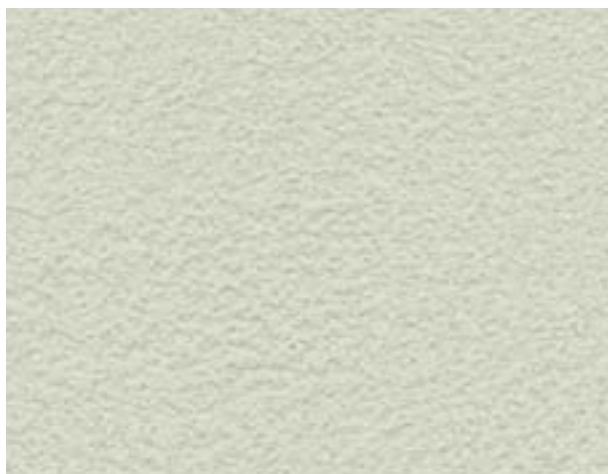
石目調



STM-743 NEW

準不燃

巾92.5cm ↓32 ↔46.2cm 無地張り可
耐クラック&軽量 抗菌 撥水 タフタイプ 防かび



STM-744 NEW

準不燃

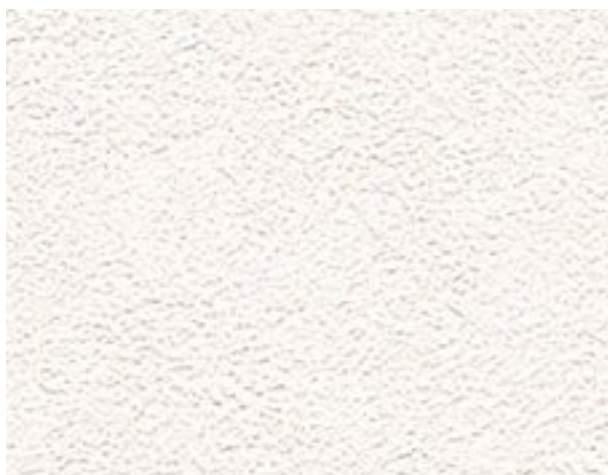
巾92cm ▶◦ フリージョイント
耐クラック&軽量 抗菌 撥水 タフタイプ 防かび



STM-745 NEW

準不燃

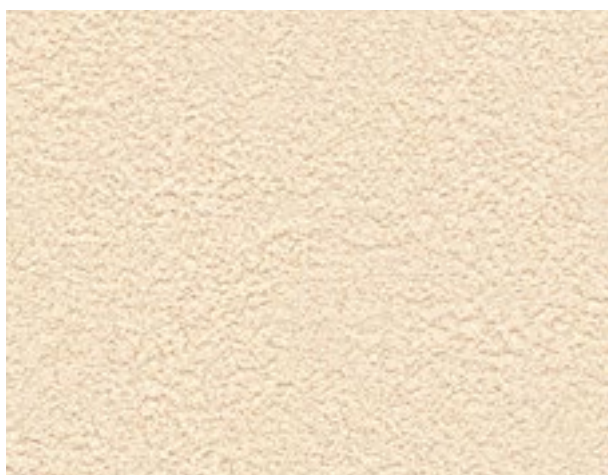
巾92cm ▶◦ フリージョイント
耐クラック&軽量 抗菌 撥水 タフタイプ 防かび



STM-746 NEW

準不燃

巾92cm ▶◦ フリージョイント
抗菌 撥水 タフタイプ 防かび



STM-747 NEW

準不燃

巾92cm ▶◦ フリージョイント
抗菌 撥水 タフタイプ 防かび



STM-748 NEW

準不燃

巾92cm ▶◦ フリージョイント
抗菌 撥水 タフタイプ 防かび



STM-749 NEW

準不燃

巾92cm ▶ フリージョイント
抗菌 撥水 タフタイプ 防かび



STM-750 NEW

準不燃

巾92cm ▶ フリージョイント
抗菌 撥水 タフタイプ 防かび



STM-751 NEW

準不燃

巾92.5cm †64.1 ↔92.5cm エンボス
抗菌 撥水 タフタイプ 防かび



STM-752 NEW

準不燃

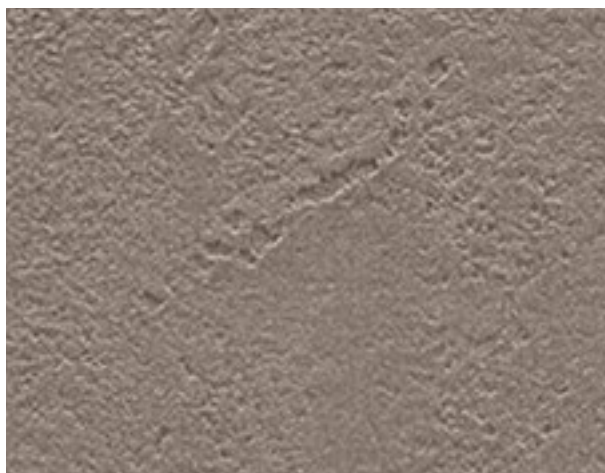
巾92.5cm †64.1 ↔92.5cm エンボス
抗菌 撥水 タフタイプ 防かび



STM-753 NEW

準不燃

巾92.5cm †64.1 ↔92.5cm エンボス
抗菌 撥水 タフタイプ 防かび



STM-754 NEW

準不燃

巾92.5cm †64.1 ↔92.5cm エンボス
抗菌 撥水 タフタイプ 防かび



STM-755 NEW

準不燃

巾92.5cm ▶ フリージョイント

耐クラック&軽量 抗菌 撥水 タフタイプ 防かび





STM-756 NEW

準不燃

巾92.5cm ↓64.2 ↔92.5cm

抗菌 撥水 防かび



STM-757 NEW

準不燃

巾92.5cm ↓64.1 ↔92.5cm

抗菌 撥水 防かび



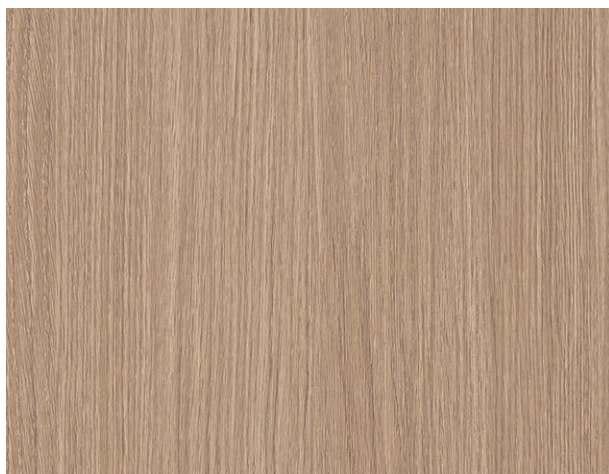
STM-758 NEW

準不燃

巾92cm ↓64.2 ↔92cm

抗菌 撥水 防かび



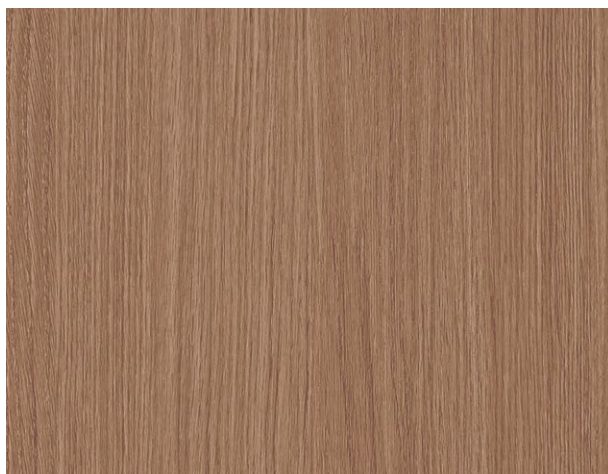


STM-759 NEW

準不燃

巾92cm ↓64.2 ↔92cm

抗菌 撥水 防かび



STM-760 NEW

準不燃

巾92cm ↓64.2 ↔92cm

抗菌 撥水 防かび



安心・安全

全点さまざまな安全規格の基準をクリア。

プリントインクや表面処理剤に水性のものを使用する事によりVOC放散抑制に効果があります。

ホルムアルデヒド等級



JIS適合品

シックハウス対策品です。

シックハウス対策建築基準法の規制を受けない「F☆☆☆☆」ですから、安心してご使用いただけます。

ホルムアルデヒド放散量の試験結果	
JIS A 6921の基準値	0.2mg/リットル以下
試験結果	0.2mg/リットル以下 (もしくは検出されず)
ホルムアルデヒド等級	F☆☆☆☆

SV規格

Standard Value (壁紙製品標準規格)

快適・健康・安全に配慮した製品を供給することを目的として壁紙工業会によって制定された自主規格です。

JIS規格 (壁紙: JIS A 6921)

Japanese Industrial Standards (日本産業規格)

日本の工業製品の品質安定を目的とした産業標準化に基づき制定された国家規格です。

項目NO.	試験項目		SV規格	JIS規格	
			規格値	規格値	
1	退色性(号)		4以上	同左	
2	摩擦色落ち度(級)	乾燥摩擦色落ち度	縦	4以上	同左
			横	4以上	同左
		湿潤摩擦色落ち度	縦	4以上	同左
			横	4以上	同左
3	隠蔽性(級)		3以上	同左	
4	施工性		浮き及び剥がれがあってはならない	同左	
5	湿潤強度(N/1.5cm)		縦	5.0以上	同左
			横	5.0以上	同左
6	ホルムアルデヒド放散量(mg/L)		0.2以下	同左	
7	重金属	砒素(mg/kg)	3以下	—	
		鉛(mg/kg)	20以下	—	
		カドミウム(mg/kg)	3以下	—	
		クロム(mg/kg)	20以下	—	
		水銀(mg/kg)	2以下	—	
8	塩化ビニルモノマー(mg/kg)		0.1以下	—	
9	残留VOC	TVOC(μg/g)	100以下	—	
		※TEX芳香族(μg/g)	10以下	—	

※TEXとは、トルエン、キシレン、エチルベンゼンの略称です。

(使用原材料)

10	安定剤	鉛、カドミウム、有機スズを含有する安定剤は使用しない。	—
11	可塑剤	沸点が300℃以上の難揮発性可塑剤を使用する。ただしDBPは使用しない。	—
12	発泡剤	フルオロカーボン類は使用しない。	—
13	溶剤	TEX(トルエン、キシレン、エチルベンゼン)は使用しない。	—

- 上表は、各規格の規定内容を簡略化して一覧にしたものです。項目1~6は、両規格とも同じです。SV規格は、「JIS規格」やドイツの「RAL規格」などを基につくられた規格で、JISの基本品質に、より安全性を考慮して重金属やVOCなどの規定が加えられています。
- SV規格・JIS規格の内容は変更になる場合があります。最新情報につきましては壁紙工業会及び日本壁紙協会ホームページをご参照ください。

壁紙 施工のポイント／メンテナンス／廃棄上のご注意

張り付け

●有効巾について

壁紙は必ず見本帳に表示している有効巾でご使用ください。重ねしろは有効巾に含まれません。有効巾以外での使用は左右の色違いを発生させます。

●下地処理について

天井や間接照明付近など、使用環境によって下地の不陸(段差、パテ跡、釘跡、糊ダマリなど)が目立つ場所がございます。下地は平滑にし、変色を避けるため、シーラー処理は必ず行ってください。特にコンクリート下地や合板下地の場合、水やアクを防ぐためシーラー処理は重要です。

●張り出し確認

壁紙を2巾張った後、商品に問題がないことを確認した上で作業を続行してください。問題のある場合には販売店までご連絡ください。3巾以降の作業が進行した場合、施工費賠償につきましては原則としてお受け致しかねますのでご了承ください。

●壁紙の柄の見え方について

壁紙は同じ柄の繰り返しで作られているため、光の当たり方・見る角度などによって柄の繰り返しが目立つ場合があります。あらかじめご了承ください。ベース原反に着色していない商品はジョイントが白く目立つ場合があります。特に濃色の商品は目立ちやすいため、切り口が必ず垂直になるようにご注意ください。

柄合せについて

見本帳のリポート表示に「エンボス」または「プリント」と表示しているものについては、その表示に従って柄合せをお願いします。柄合せの必要な商品は、見本帳にリポートを表示しています。柄リポート表示は理論値であり、若干の誤差が生じます。施工の際は、柄を目視で合わせてください。無地よりも要尺が多くなりますのでご注意ください。

▶○フリージョイント…柄合せの必要はありません。

無地張り可……………柄合せする方がより美しく仕上がりますが、柄合せしなくてもジョイント部が目立ちにくいタイプです。

ジョイント位置は、端部同士で施工してください。有効巾以外での施工や、壁紙の端部と中央部でジョイントした場合には色差が生じることがあります。

壁紙のメンテナンス

●入居後の換気

施工時の臭いが残っている場合がありますので、入居後一週間程度は十分に換気を行ってください。

●傷をつけない

壁紙表面の破損は補修が困難です。日常生活において、家具などの角を当てないなどの工夫が必要です。

●落書きをしない

小さなお子様の落書きには十分ご注意ください。一般の壁紙では油性マジック、クレヨン、ボールペンなどは、落とすことはできません。

●タバコの煙・キッチンの油煙について

タバコの煙やキッチンからの油煙は、壁紙を短期間で黄変させ、頑固な汚れとなります。強制換気をおかけください。

●薬品や化粧品類を付着させない

スプレー式の薬品(殺虫剤、塗料、化粧品など)を壁紙に付着させないでください。また、傷薬などの医薬品や口紅などを付着させないでください。種類により壁紙が着色・変色することがあります。

●汚れが付着したら

ジュースや調味料などの汚れが付いたら、水が薄めた中性洗剤で拭き取り、仕上げに乾布で拭き取ってください。壁紙表面に凹凸がある場合、歯ブラシなどを使って汚れを除いてください。シンナーなどの溶剤は壁紙を傷めますので避けてください。ジョイント部に汚れた液や洗剤が染み込むと取れなくなり、剥がれの原因にもなりますのでご注意ください。* 壁紙の汚れには多種多様なものがあります。重要なことは汚染物を付着させないことと、付着したら直ちに拭き取ることです。

●粘着テープを貼らない

粘着テープ(セロハンテープやガムテープ)を壁紙に付着させないでください。テープの粘着剤が壁紙に移行し変色や汚れの原因となります。また、粘着テープを剥がす時に壁紙を破損することがあります。

●家具を壁面に密着させない

家具の塗料に含まれる色素やベニヤの色素により、壁紙が変色することがあります。家具と壁紙との間に空間の余裕をとってください。(結露の防止にもなります)

●暖房器具は壁に近づけない

ストーブなどの暖房器具の熱が直接壁紙に当たらないようにしてください。また、キッチンのレンジやダウンライトのすぐ近くなど、高温になる場所への使用は避けてください。熱により壁紙が変形・変色することがあります。

ビニル壁紙廃棄上のご注意

●産業廃棄物として処理する場合

施工後のビニル壁紙の残材を産業廃棄物として処理する場合には、許可を受けた産業廃棄物処理業者に処分を委託してください。

●一般廃棄物として処理する場合

少量の残材を一般廃棄物(家庭ゴミ)として処理する場合には、市区町村条例に基づき処分してください。

●不要になった見本帳の廃棄

廃棄物処理法に基づき、不要となった見本帳も産業廃棄物としての取扱いが必要です。資格を有する産業廃棄物処理業者に処分を委託してください。

見本帳について

施工例の写真は印刷のため実際の商品と異なって見える場合もございますのでご了承ください。商品の色が、見本帳の品質見本と多少異なる場合がありますのでお含みください。掲載商品の価格及び仕様は、本見本帳発行時(2024年6月)のものであります。経済の変動、品質の改善により、やむを得ず価格及び仕様を変更させていただく場合があります。あらかじめご了承ください。当見本帳に記載されている各種試験データは測定値であり、保証値ではありませんのでご了承ください。当見本帳に掲載している商品及び写真等を許可なく複製、転載することを固くお断りいたします。