



**STM-701** NEW

準不燃

巾92cm ▶ フリージョイント  
抗菌 撥水 タフタイプ 防かび



**STM-702** NEW

準不燃

巾92cm ▶ フリージョイント  
抗菌 撥水 タフタイプ 防かび



**STM-703** NEW

準不燃

巾92cm ▶ フリージョイント  
抗菌 撥水 タフタイプ 防かび



**STM-704** NEW

準不燃

巾92cm ▶ フリージョイント  
抗菌 撥水 タフタイプ 防かび



**STM-705** NEW

準不燃

巾92cm ▶ フリージョイント  
抗菌 撥水 タフタイプ 防かび



**STM-706** NEW

準不燃

巾92cm ▶ フリージョイント  
抗菌 撥水 タフタイプ 防かび

# 織物調



**STM-707** NEW

準不燃

巾92cm ▶ フリージョイント

抗菌 撥水 タフタイプ 防かび



**STM-708** NEW

準不燃

巾92cm ▶ フリージョイント

抗菌 撥水 タフタイプ 防かび



**STM-709** NEW

準不燃

巾92cm ▶ フリージョイント

抗菌 撥水 タフタイプ 防かび



**STM-710** NEW

準不燃

巾92cm ▶ フリージョイント

抗菌 撥水 タフタイプ 防かび



**STM-711** NEW

準不燃

巾92.5cm ▶ フリージョイント

抗菌 撥水 タフタイプ 防かび



**STM-712** NEW

準不燃

巾92.5cm ▶ フリージョイント

抗菌 撥水 タフタイプ 防かび



STM-713 NEW

準不燃

巾92.5cm ▶ フリージョイント

耐クラック&amp;軽量 抗菌 撥水 タフタイプ 防かび



STM-714 NEW

準不燃

巾92.5cm ▶ フリージョイント

耐クラック&amp;軽量 抗菌 撥水 タフタイプ 防かび



STM-715 NEW

準不燃

巾92.5cm ▶ フリージョイント

耐クラック&amp;軽量 抗菌 撥水 タフタイプ 防かび



STM-716 NEW

準不燃

巾92.5cm ▶ フリージョイント

耐クラック&amp;軽量 抗菌 撥水 タフタイプ 防かび



STM-717 NEW

準不燃

巾92.5cm ▶ フリージョイント

耐クラック&amp;軽量 抗菌 撥水 タフタイプ 防かび



STM-718 NEW

準不燃

巾92.5cm ▶ フリージョイント

抗菌 撥水 タフタイプ 防かび



**STM-719** NEW

準不燃

巾92.5cm ▶ フリージョイント

抗菌 撥水 タフタイプ 防かび



**STM-720** NEW

準不燃

巾92.5cm ▶ フリージョイント

抗菌 撥水 タフタイプ 防かび



**STM-721** NEW

準不燃

巾92cm ▶ フリージョイント

抗菌 撥水 タフタイプ 防かび



**STM-722** NEW

準不燃

巾92cm ▶ フリージョイント

抗菌 撥水 タフタイプ 防かび

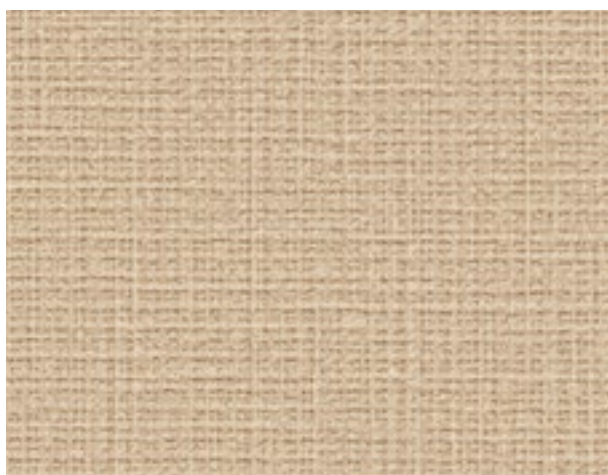


**STM-723** NEW

準不燃

巾92cm ▶ フリージョイント

抗菌 撥水 タフタイプ 防かび



**STM-724** NEW

準不燃

巾92cm ▶ フリージョイント

抗菌 撥水 タフタイプ 防かび

**STM-725** NEW

準不燃

巾92cm ▶ フリージョイント  
 抗菌 撥水 タフタイプ 防かび

**STM-726** NEW

準不燃

巾92cm ▶ フリージョイント  
 抗菌 撥水 タフタイプ 防かび

**STM-727** NEW

準不燃

巾92cm ▶ フリージョイント  
 抗菌 撥水 タフタイプ 防かび

**STM-728** NEW

準不燃

巾92cm ▶ フリージョイント  
 抗菌 撥水 タフタイプ 防かび

**STM-729** NEW

準不燃

巾92cm ▶ フリージョイント  
 抗菌 撥水 タフタイプ 防かび

**STM-730** NEW

準不燃

巾92cm ▶ フリージョイント  
 抗菌 撥水 タフタイプ 防かび

# 石目調



**STM-731** NEW

準不燃

巾92.5cm ↓64.1 ↔92.5cm

耐クラック&軽量 抗菌 撥水 タフタイプ 防かび

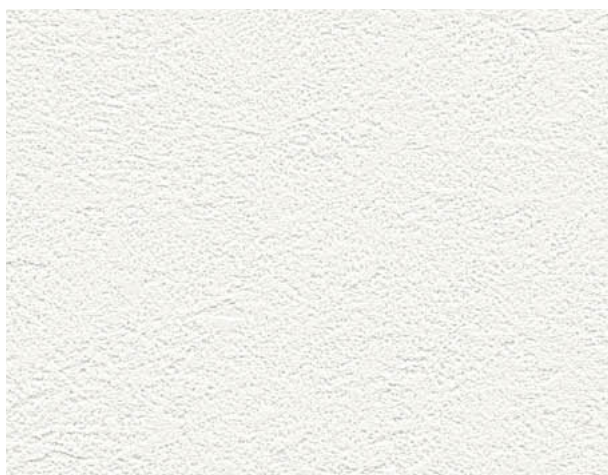


**STM-732** NEW

準不燃

巾92.5cm ↓64.1 ↔92.5cm

耐クラック&軽量 抗菌 撥水 タフタイプ 防かび



**STM-733** NEW

準不燃

巾92.5cm ↓64 ↔92.5cm 無地張り可

耐クラック&軽量 抗菌 撥水 タフタイプ 防かび

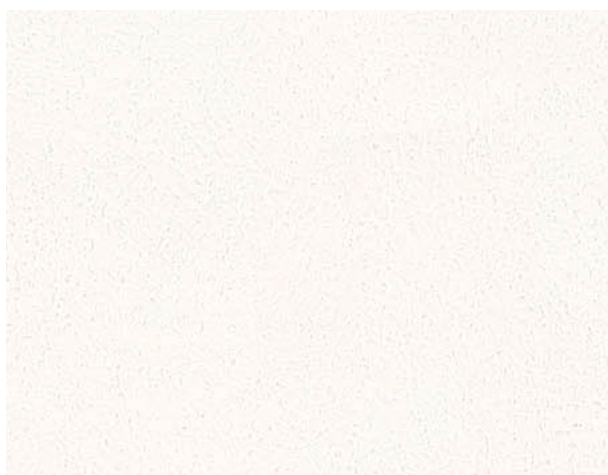


**STM-734** NEW

準不燃

巾92.5cm ↓64 ↔92.5cm 無地張り可

耐クラック&軽量 抗菌 撥水 タフタイプ 防かび

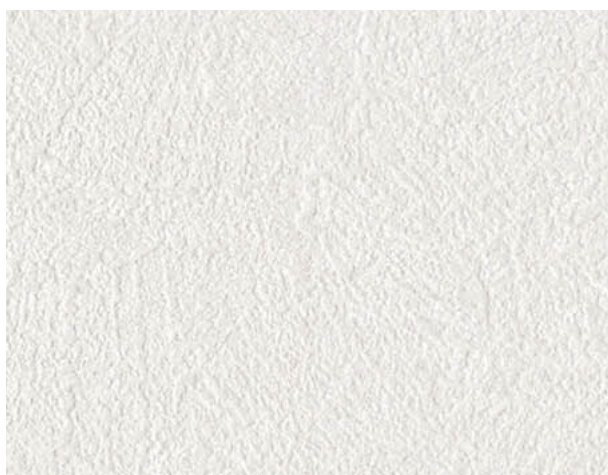


**STM-735** NEW

準不燃

巾92.5cm ↓31.4 ↔46.2cm 無地張り可

耐クラック&軽量 抗菌 撥水 タフタイプ 防かび



**STM-736** NEW

準不燃

巾92.5cm ↓31.4 ↔46.2cm エンボス 無地張り可

耐クラック&軽量 抗菌 撥水 タフタイプ 防かび

**STM-737** NEW

準不燃

巾92.5cm ↓32 ↔46.2cm 無地張り可  
 耐クラック&軽量 抗菌 撥水 タフタイプ 防かび

**STM-738** NEW

準不燃

巾92.5cm ↓32 ↔46.2cm 無地張り可  
 耐クラック&軽量 抗菌 撥水 タフタイプ 防かび

**STM-739** NEW

準不燃

巾92.5cm ↓32 ↔46.2cm 無地張り可  
 耐クラック&軽量 抗菌 撥水 タフタイプ 防かび

**STM-740** NEW

準不燃

巾92.5cm ↓32 ↔46.2cm 無地張り可  
 耐クラック&軽量 抗菌 撥水 タフタイプ 防かび

**STM-741** NEW

準不燃

巾92.5cm ↓32 ↔46.2cm 無地張り可  
 耐クラック&軽量 抗菌 撥水 タフタイプ 防かび

**STM-742** NEW

準不燃

巾92.5cm ↓32 ↔46.2cm 無地張り可  
 耐クラック&軽量 抗菌 撥水 タフタイプ 防かび

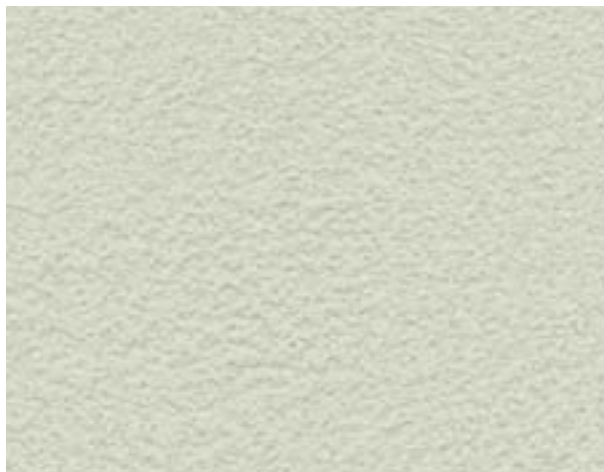
# 石目調



**STM-743** NEW

準不燃

巾92.5cm ↓32 ↔46.2cm 無地張り可  
耐クラック&軽量 抗菌 撥水 タフタイプ 防かび



**STM-744** NEW

準不燃

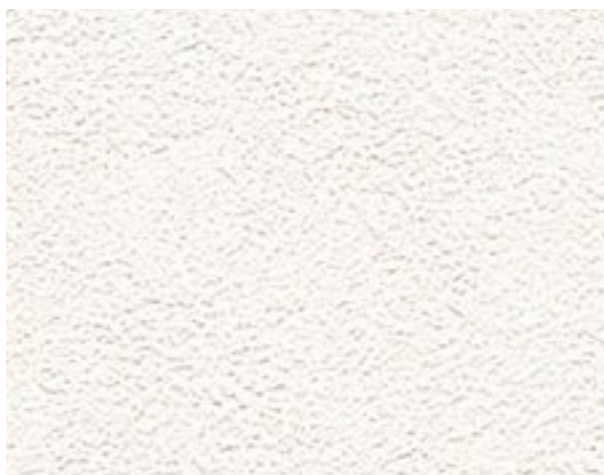
巾92cm ▶◦ フリージョイント  
耐クラック&軽量 抗菌 撥水 タフタイプ 防かび



**STM-745** NEW

準不燃

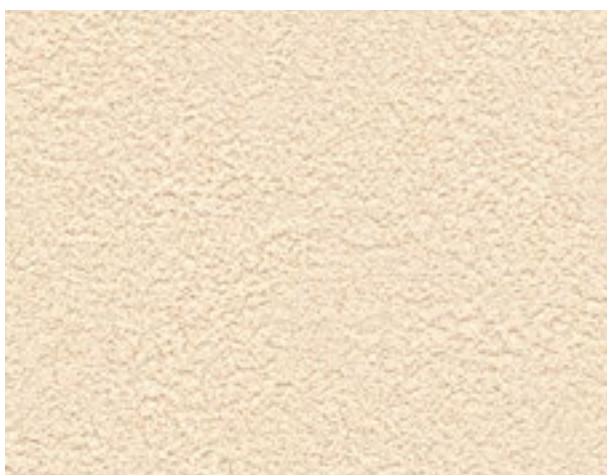
巾92cm ▶◦ フリージョイント  
耐クラック&軽量 抗菌 撥水 タフタイプ 防かび



**STM-746** NEW

準不燃

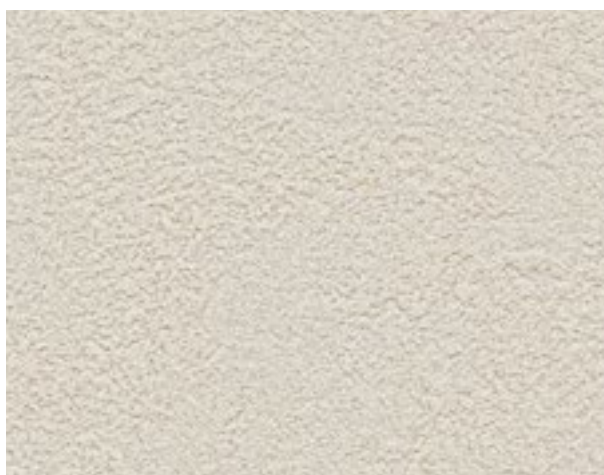
巾92cm ▶◦ フリージョイント  
抗菌 撥水 タフタイプ 防かび



**STM-747** NEW

準不燃

巾92cm ▶◦ フリージョイント  
抗菌 撥水 タフタイプ 防かび



**STM-748** NEW

準不燃

巾92cm ▶◦ フリージョイント  
抗菌 撥水 タフタイプ 防かび



**STM-749** NEW

準不燃

巾92cm ▶ フリージョイント  
 抗菌 撥水 タフタイプ 防かび

**STM-750** NEW

準不燃

巾92cm ▶ フリージョイント  
 抗菌 撥水 タフタイプ 防かび

**STM-751** NEW

準不燃

巾92.5cm †64.1 ↔92.5cm エンボス  
 抗菌 撥水 タフタイプ 防かび

**STM-752** NEW

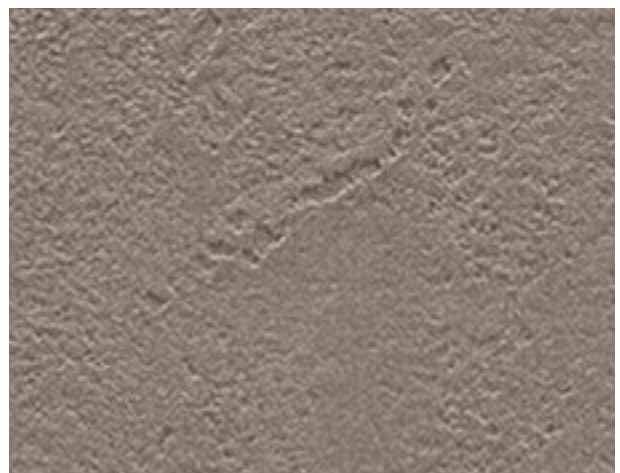
準不燃

巾92.5cm †64.1 ↔92.5cm エンボス  
 抗菌 撥水 タフタイプ 防かび

**STM-753** NEW

準不燃

巾92.5cm †64.1 ↔92.5cm エンボス  
 抗菌 撥水 タフタイプ 防かび

**STM-754** NEW

準不燃

巾92.5cm †64.1 ↔92.5cm エンボス  
 抗菌 撥水 タフタイプ 防かび



**STM-755** NEW

準不燃

巾92.5cm ▶ フリージョイント

耐クラック&軽量 抗菌 撥水 タフタイプ 防かび





**STM-756** NEW

準不燃

巾92.5cm ↓64.2 ↔92.5cm

抗菌 撥水 防かび



**STM-757** NEW

準不燃

巾92.5cm ↓64.1 ↔92.5cm

抗菌 撥水 防かび



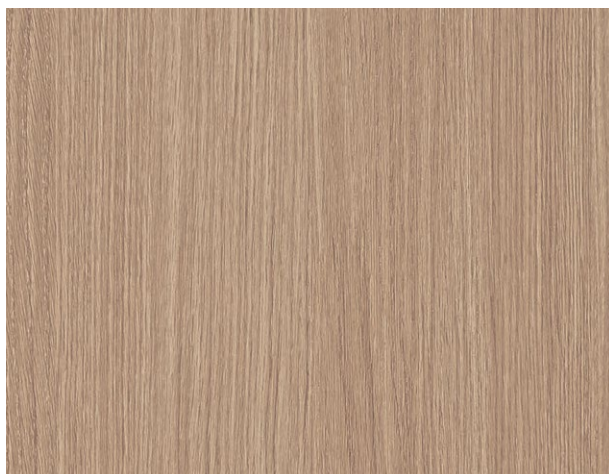
**STM-758** NEW

準不燃

巾92cm ↓64.2 ↔92cm

抗菌 撥水 防かび



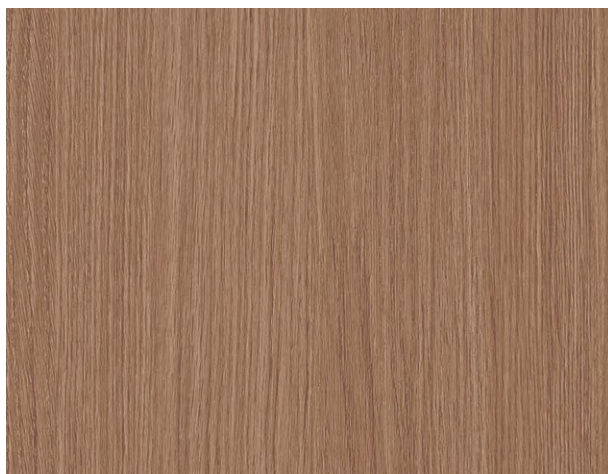


**STM-759** NEW

準不燃

巾92cm ↓64.2 ↔92cm

抗菌 撥水 防かび



**STM-760** NEW

準不燃

巾92cm ↓64.2 ↔92cm

抗菌 撥水 防かび



## 安心・安全

### 全点さまざまな安全規格の基準をクリア。

プリントインクや表面処理剤に水性のものを使用する事によりVOC放散抑制に効果があります。

ホルムアルデヒド等級



JIS  
適合品

### シックハウス対策品です。

シックハウス対策建築基準法の規制を受けない「F☆☆☆☆」ですから、安心してご使用いただけます。

ホルムアルデヒド放散量の試験結果	
JIS A 6921の基準値	0.2mg/リットル以下
試験結果	0.2mg/リットル以下 (もしくは検出されず)
ホルムアルデヒド等級	F☆☆☆☆

### SV規格

Standard Value (壁紙製品標準規格)

快適・健康・安全に配慮した製品を供給することを目的として壁紙工業会によって制定された自主規格です。

### JIS規格 (壁紙: JIS A 6921)

Japanese Industrial Standards (日本産業規格)

日本の工業製品の品質安定を目的とした産業標準化に基づき制定された国家規格です。

項目NO.	試験項目		SV規格	JIS規格	
			規格値	規格値	
1	退色性(号)		4以上	同左	
2	摩擦色落ち度(級)	乾燥摩擦色落ち度	縦	4以上	同左
			横	4以上	同左
		湿潤摩擦色落ち度	縦	4以上	同左
			横	4以上	同左
3	隠蔽性(級)		3以上	同左	
4	施工性		浮き及び剥がれがあってはならない	同左	
5	湿潤強度(N/1.5cm)		縦	5.0以上	同左
			横	5.0以上	同左
6	ホルムアルデヒド放散量(mg/L)		0.2以下	同左	
7	重金属	砒素(mg/kg)	3以下	—	
		鉛(mg/kg)	20以下	—	
		カドミウム(mg/kg)	3以下	—	
		クロム(mg/kg)	20以下	—	
		水銀(mg/kg)	2以下	—	
8	塩化ビニルモノマー(mg/kg)		0.1以下	—	
9	残留VOC	TVOC(μg/g)	100以下	—	
		※TEX芳香族(μg/g)	10以下	—	

※TEXとは、トルエン、キシレン、エチルベンゼンの略称です。

(使用原材料)

10	安定剤	鉛、カドミウム、有機スズを含有する安定剤は使用しない。	—
11	可塑剤	沸点が300℃以上の難揮発性可塑剤を使用する。ただしDBPは使用しない。	—
12	発泡剤	フルオロカーボン類は使用しない。	—
13	溶剤	TEX(トルエン、キシレン、エチルベンゼン)は使用しない。	—

- 上表は、各規格の規定内容を簡略化して一覧にしたものです。項目1~6は、両規格とも同じです。SV規格は、「JIS規格」やドイツの「RAL規格」などを基につくられた規格で、JISの基本品質に、より安全性を考慮して重金属やVOCなどの規定が加えられています。
- SV規格・JIS規格の内容は変更になる場合があります。最新情報につきましては壁紙工業会及び日本壁紙協会ホームページをご参照ください。

## 壁紙 施工のポイント／メンテナンス／廃棄上のご注意

### 張り付け

#### ●有効巾について

壁紙は必ず見本帳に表示している有効巾でご使用ください。重ねしろは有効巾に含まれません。有効巾以外での使用は左右の色違いを発生させます。

#### ●下地処理について

天井や間接照明付近など、使用環境によって下地の不陸(段差、パテ跡、釘跡、糊ダマリなど)が目立つ場所がございます。下地は平滑にし、変色を避けるため、シーラー処理は必ず行ってください。特にコンクリート下地や合板下地の場合、水やアクを防ぐためシーラー処理は重要です。

#### ●張り出し確認

壁紙を2巾張った後、商品に問題がないことを確認した上で作業を続行してください。問題のある場合には販売店までご連絡ください。3巾以降の作業が進行した場合、施工費賠償につきましては原則としてお受け致しかねますのでご了承ください。

#### ●壁紙の柄の見え方について

壁紙は同じ柄の繰り返しで作られているため、光の当たり方・見る角度などによって柄の繰り返しが目立つ場合があります。あらかじめご了承ください。ベース原反に着色していない商品はジョイントが白く目立つ場合があります。特に濃色の商品は目立ちやすいため、切り口が必ず垂直になるようにご注意ください。

### 柄合せについて

見本帳のリポート表示に「エンボス」または「プリント」と表示しているものについては、その表示に従って柄合せをお願いします。柄合せの必要な商品は、見本帳にリポートを表示しています。柄リポート表示は理論値であり、若干の誤差が生じます。施工の際は、柄を目視で合わせてください。無地よりも要尺が多くなりますのでご注意ください。

▶○フリージョイント…柄合せの必要はありません。

無地張り可……………柄合せする方がより美しく仕上がります、柄合せしなくてもジョイント部が目立ちにくいタイプです。

ジョイント位置は、端部同士で施工してください。有効巾以外での施工や、壁紙の端部と中央部でジョイントした場合には色差が生じることがあります。

### 壁紙のメンテナンス

#### ●入居後の換気

施工時の臭いが残っている場合がありますので、入居後一週間程度は十分に換気を行ってください。

#### ●傷をつけない

壁紙表面の破損は補修が困難です。日常生活において、家具などの角を当てないなどの工夫が必要です。

#### ●落書きをしない

小さなお子様の落書きには十分ご注意ください。一般の壁紙では油性マジック、クレヨン、ボールペンなどは、落とすことはできません。

#### ●タバコの煙・キッチンの油煙について

タバコの煙やキッチンからの油煙は、壁紙を短時間で黄変させ、頑固な汚れとなります。強制換気を心がけてください。

#### ●薬品や化粧品類を付着させない

スプレー式の薬品(殺虫剤、塗料、化粧品など)を壁紙に付着させないでください。また、傷薬などの医薬品や口紅などを付着させないでください。種類により壁紙が着色・変色することがあります。

#### ●汚れが付着したら

ジュースや調味料などの汚れが付いたら、水が薄めた中性洗剤で拭き取り、仕上げに乾布で拭き取ってください。壁紙表面に凹凸がある場合、歯ブラシなどを使って汚れを除いてください。シンナーなどの溶剤は壁紙を傷めますので避けてください。ジョイント部に汚れた液や洗剤が染み込むと取れなくなり、剥がれの原因にもなりますのでご注意ください。※壁紙の汚れには多種多様なものがあります。重要なことは汚染物を付着させないことと、付着したら直ちに拭き取ることです。

#### ●粘着テープを貼らない

粘着テープ(セロハンテープやガムテープ)を壁紙に付着させないでください。テープの粘着剤が壁紙に移行し変色や汚れの原因となります。また、粘着テープを剥がす時に壁紙を破損することがあります。

#### ●家具を壁面に密着させない

家具の塗料に含まれる色素やベニヤの色素により、壁紙が変色することがあります。家具と壁紙との間に空間の余裕をとってください。(結露の防止にもなります)

#### ●暖房器具は壁に近づけない

ストーブなどの暖房器具の熱が直接壁紙に当たらないようにしてください。また、キッチンのレンジやダウンライトのすぐ近くなど、高温になる場所への使用は避けてください。熱により壁紙が変形・変色することがあります。

### ビニル壁紙廃棄上のご注意

#### ●産業廃棄物として処理する場合

施工後のビニル壁紙の残材を産業廃棄物として処理する場合には、許可を受けた産業廃棄物処理業者に処分を委託してください。

#### ●一般廃棄物として処理する場合

少量の残材を一般廃棄物(家庭ゴミ)として処理する場合には、市区町村条例に基づき処分してください。

#### ●不要になった見本帳の廃棄

廃棄物処理法に基づき、不要となった見本帳も産業廃棄物としての取扱いが必要です。資格を有する産業廃棄物処理業者に処分を委託してください。

### 見本帳について

施工例の写真は印刷のため実際の商品と異なって見える場合もございますのでご了承ください。商品の色が、見本帳の品質見本と多少異なる場合がありますのでお含みください。掲載商品の価格及び仕様は、本見本帳発行時(2024年6月)のもので、経済の変動、品質の改善により、やむを得ず価格及び仕様を変更させていただく場合があります。あらかじめご了承ください。当見本帳に記載されている各種試験データは測定値であり、保証値ではありませんのでご了承ください。当見本帳に掲載している商品及び写真等を許可なく複製、転載することを固くお断りいたします。