

シダの葉を日光で転写させた柄。
木々に包まれるような素朴な風合い。

ロクタ手漉き紙

ロクタ手漉き紙



4159 右壁 4193

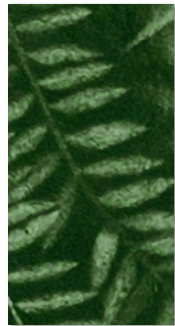
ボタニコ

Hand
Made
手加工しています



❗ SW 4159 NEW

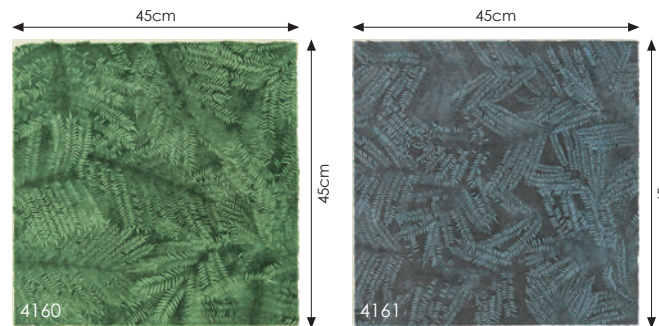
P.10
掲載



❗ SW 4160 NEW



❗ SW 4161 NEW



四辺は紙の毛羽立ちを残した自然な仕上りです。

sw 4159~4161

ネパール製
紙系壁紙

不燃
防火種別 1-3



5枚
セット
6,800円
SS 7,130円/m

巾 45×45cm

- ❗ 77頁共通
- 自然素材100%を使用し1枚1枚手作りしているため、色や厚み、表情にばらつきがあります。● 強い摩擦や湿気を含むものの長時間の接触は、色落ちまたは色移りの原因となりますので十分にご注意ください。● 下地処理は平滑にし、変色を避けるためシーラー処理は必ず行ってください。● 1枚ずつ全面に糊付けしてください。糊の乾燥が速いため、付け溜めは出来ません。● 表面に糊が付着した場合は拭き取れません。



既存製品を再構築し生まれた
新たなデザイン。

4162 下壁 4389



この流れ、唯一無二。

ロクタ手漉き紙

4164 左壁 4395

スクラップ&ビルド

Hand Made
手加工しています

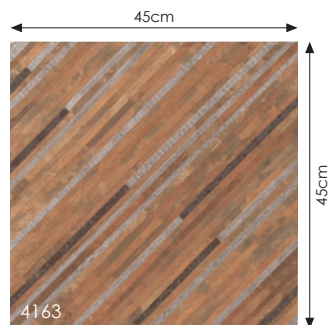


SW 4162

P.10
掲載



SW 4163



4163
四辺は裁断してあります。

sw 4162・4163

ネパール製

非防火

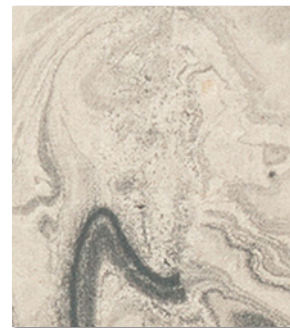


5枚
セット
9,500円
SS 9,950円/m

巾 45×45cm

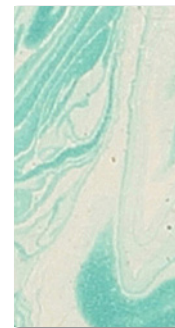
マーブリング

Hand Made
手加工しています

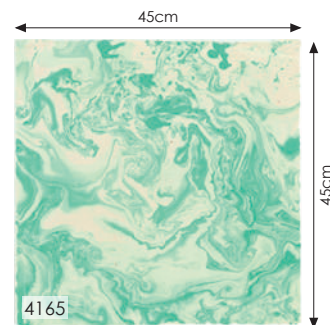


SW 4164

P.22
掲載



SW 4165



4165
四辺は紙の毛羽立ちを残した自然な仕上りです。

sw 4164・4165

ネパール製

紙系壁紙

不燃 準不燃

防火種別 1-3



5枚
セット
5,500円
SS 5,770円/m

巾 45×45cm

- 78頁共通 ●自然素材100%を使用し1枚1枚手作りにしているため、色や厚み、表情にばらつきがあります。●強い摩擦や湿気を含むものの長時間の接触は、色落ちまたは色移りの原因となりますので十分にご注意ください。●下地処理は平滑にし、変色を避けるためシーラー処理は必ず行ってください。●1枚ずつ全面に糊付けしてください。糊の乾燥が速いため、付け溜めは出来ません。●表面に糊が付着した場合は拭き取れません。

- 4162・4163 ●表面の紙が浮いた場合は糊で補修してください。●四辺は裁断していますが、突き付け施工には適していません。重ね張りをしてください。



ゆるやかに揺らめき、
時の流れを感じさせるマーブル模様。

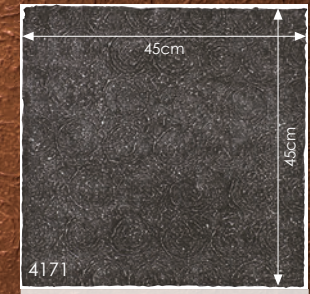
ロクタ手漉き紙

4168



表情豊かな凹凸の跡。

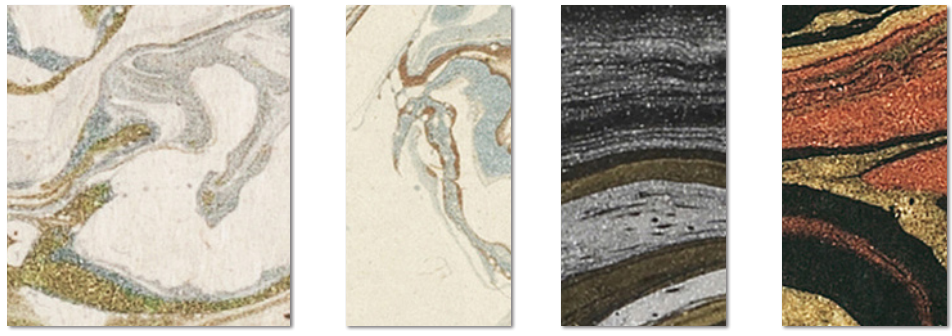
4170



4171

四辺は紙の毛羽立ちを残した自然な仕上げです。

インターステラー



- SW 4166 ゴールド×シルバー
- SW 4167 シルバー×銅
- SW 4168 ゴールド×シルバー
- SW 4169 ゴールド×銅

Hand Made
手加工しています

P.9
掲載

sw 4166~4169

不燃 準不燃
防火種別 1-3

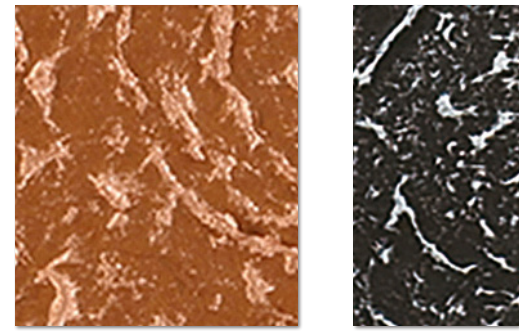


巾 45×45cm

ネパール製
紙系壁紙

5枚セット 6,800円
SS 7,130円/m

マークス



- SW 4170
- SW 4171

Hand Made
手加工しています

sw 4170・4171

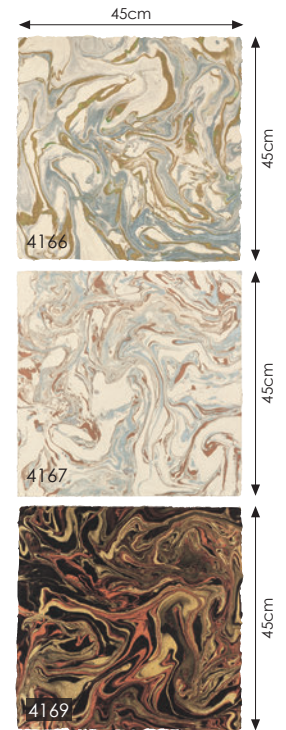
不燃 準不燃
防火種別 1-3



巾 45×45cm

ネパール製
紙系壁紙

5枚セット 5,500円
SS 5,770円/m



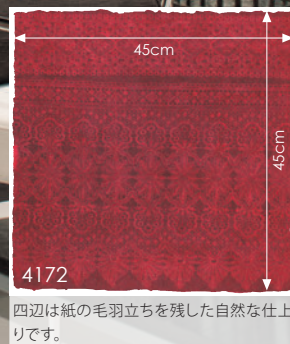
四辺は紙の毛羽立ちを残した自然な仕上げです。

- 79頁共通 ●自然素材100%を使用し1枚1枚手作りしているため、色や厚み、表情にばらつきがあります。●強い摩擦や湿気を含むものの長時間の接触は、色落ちまたは色移りの原因となりますので十分にご注意ください。●下地処理は平滑にし、変色を避けるためシーラー処理は必ず行ってください。●1枚ずつ全面に糊付けしてください。糊の乾燥が速いため、付け溜めは出来ません。●表面に糊が付着した場合は拭き取れません。



4173

日光で転写させたレース柄。
人と自然が作り出す柔らかな模様。



四辺は紙の毛羽立ちを残した自然な仕上げです。



4174

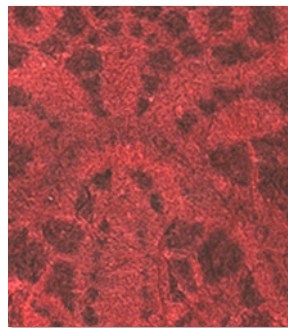
ロウを染み込ませて描いたドット模様。
ドットのまばらなサイズや揺らぎは、手作りの良さ。



四辺は紙の毛羽立ちを残した自然な仕上げです。

ロウ
タ手
漉き
紙

コキーク



SW 4172



SW 4173

Hand Made
手加工しています

sw 4172・4173

不燃 準不燃

防火種別 1-3



巾 45×45cm

5枚
セット
6,800 円
SS 7,130 円/m

ネパール製
紙系壁紙

ドロップス



SW 4174



SW 4175



SW 4176



SW 4177



SW 4178

Hand Made
手加工しています

sw 4174~4178

不燃 準不燃

防火種別 1-3



巾 45×45cm

5枚
セット
6,800 円
SS 7,130 円/m

ネパール製
紙系壁紙

- 80頁共通 ●自然素材100%を使用し1枚1枚手作りにしているため、色や厚み、表情にばらつきがあります。●強い摩擦や湿気を含むものの長時間の接触は、色落ちまたは色移りの原因となりますので十分にご注意ください。●下地処理は平滑にし、変色を避けるためシーラー処理は必ず行ってください。●1枚ずつ全面に糊付けしてください。糊の乾燥が速いため、付け溜めは出来ません。●表面に糊が付着した場合は拭き取れません。

Hand Made
手加工しています



SW 4179



SW 4180



SW 4181

SW 4179~4181 ネパール製

不燃 準不燃 紙系壁紙

防火種別 1-3



5枚セット 7,800円
SS 8,170円/㎡

巾45×45cm

45cm



4180
四辺は紙の毛羽立ちを残した自然な仕上げです。

Hand Made
手加工しています



SW 4182



SW 4184



SW 4185



SW 4183



SW 4186

P.7
掲載

sw 4182~4186

ネパール製

不燃 準不燃

紙系壁紙

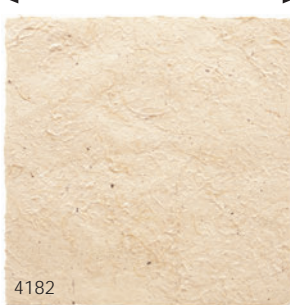
防火種別 1-3



5枚セット 5,500円
SS 5,770円/㎡

巾45×45cm

45cm



4182
四辺は紙の毛羽立ちを残した自然な仕上げです。

45cm



4180 4181

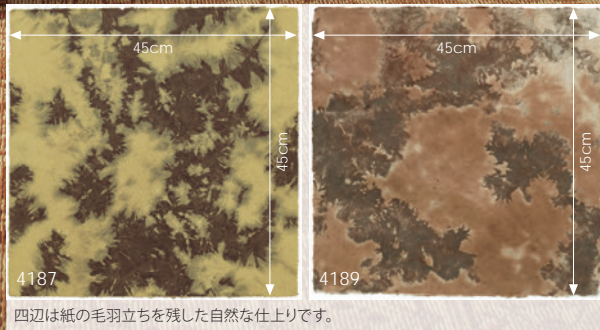


4182 4183

81頁共通 ●自然素材100%を使用し1枚1枚手作りにしているため、色や厚み、表情にばらつきがあります。●強い摩擦や湿気を含むものの長時間の接触は、色落ちまたは色移りの原因となりますので十分にご注意ください。●下地処理は平滑にし、変色を避けるためシーラー処理は必ず行ってください。●1枚ずつ全面に糊付けしてください。糊の乾燥が速いため、付け溜めは出来ません。●表面に糊が付着した場合は拭き取れません。



4188 コーナー用ジョイナー STK13137



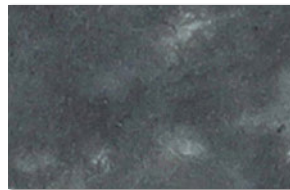
四辺は紙の毛羽立ちを残した自然な仕上りです。

- 82頁共通 ● 自然素材100%を使用し1枚1枚手作りしているため、色や厚み、表情にばらつきがあります。● 強い摩擦や湿気を含むものの長時間の接触は、色落ちまたは色移りの原因となりますので十分にご注意ください。● 下地処理は平滑にし、変色を避けるためシーラー処理は必ず行ってください。● 1枚ずつ全面に糊付けしてください。糊の乾燥が速いため、付け溜めは出来ません。● 表面に糊が付着した場合は拭き取れません。

Hand Made
手加工しています



SW 4187



SW 4188

P.10
掲載



SW 4189

SW 4187~4189 ネパール製

不燃 準不燃 紙系壁紙
防火種別 1-3



巾 45×45cm

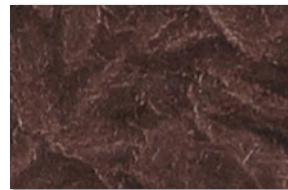
Hand Made
手加工しています



SW 4190



SW 4191



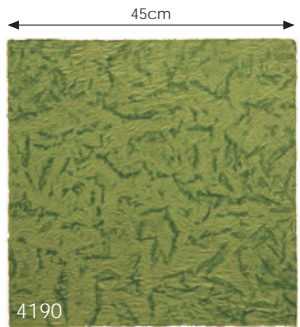
SW 4192

SW 4190~4192 ネパール製

不燃 準不燃 紙系壁紙
防火種別 1-3



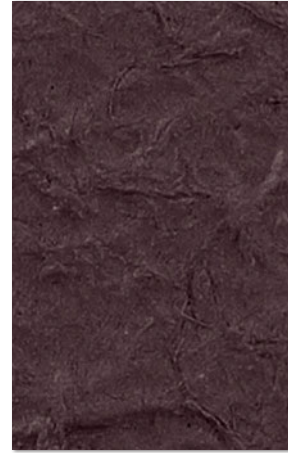
巾 45×45cm



4190

四辺は紙の毛羽立ちを残した自然な仕上りです。

Hand Made
手加工しています



SW 4193

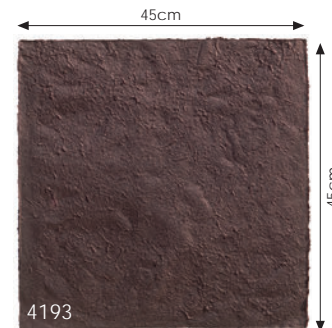
P.10
掲載

SW 4193 ネパール製

不燃 準不燃 紙系壁紙
防火種別 1-3



巾 45×45cm



4193

四辺は紙の毛羽立ちを残した自然な仕上りです。