

箔・メタリック

箔・メタリック



4432 左右壁 4084

時間を経て移りゆく
空模様のような色変化を楽しむ。



空合 そらあい

Hand Made
手加工しています

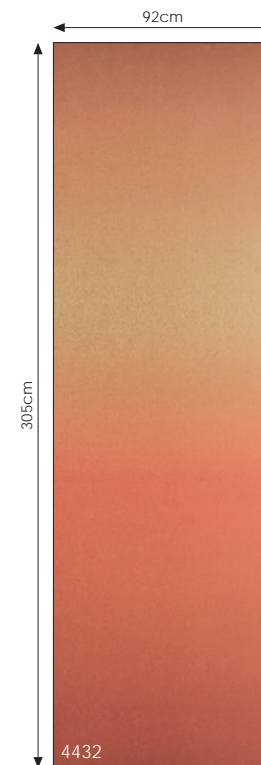


SW 4431 NEW



SW 4432 NEW

P.14
掲載



SW 4431・4432

不燃 準不燃 紙系壁紙
防火種別 1-6 金属箔×デジタルプリント
本売り ¥150,000円
SS 53,460円/m²

巾92cm × 3.05m 巻

手加工品のため、完璧な柄合せはできません。
均一でない味わいがあります。
製品には有効巾を示す印が入っております。



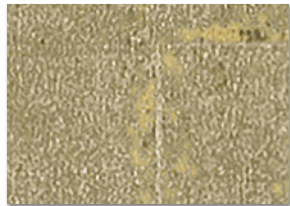
- 115頁共通
- 素材の特性上ジョイント部に色ムラが生じることがあります。
 - 商品の厚みが薄いため下地は十分に平滑にし、変色を避けるためシーラー処理は必ず行ってください。
 - 糊付け後は折リジワが付かないように大きくたたみ、重ね置きはしないでください。
 - 金属板等非吸水性の下地には施工しないでください。
 - オープンタイムは5分が目安です。
 - 素材の特性上シワが付くと元に戻らない場合があります。
 - 汗や糊が付くと変色することがあります。付いたら水を含んだタオルで拭き取り、残った水分を良く絞ったタオルで拭き取ってください。
 - 施工手順の詳細は別冊資料をご参照ください。

味わい深い風合いのプリントを施した
 大小の箔貼りデザイン。

ジーノ



① SW 4433 NEW



① SW 4434



① SW 4435 NEW

P.7
掲載

sw 4433~4435

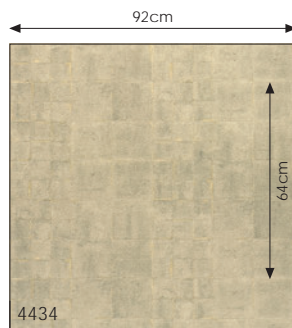
不燃 準不燃 プラスチック系壁紙
 防火種別 1-3 金属箔



6,800円/m

SS 7,400円/㎡

巾 92cm ↑64 ↔92cm



4434

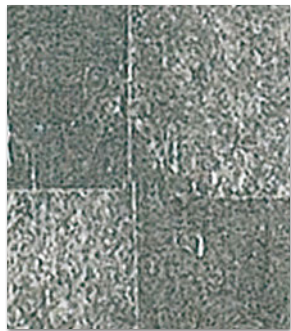


4435 ベース壁 4403

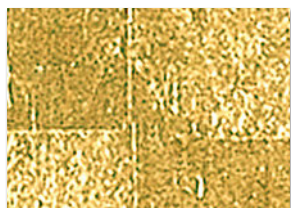
箔・メタリック

① 116頁共通 ●素材の特性上ジョイント部に色ムラが生じる場合があります。●商品の厚みが薄いため下地は十分に平滑にし、変色を避けるためシーラー処理は必ず行ってください。●糊付け後は折りジワが付かないように大きいたみ、重ね置きはしないでください。素材の特性上シワが付くと元に戻らない場合があります。●糊は濃いめに、塗布量は多めにしてください。場合によりエチレン酢ビ系接着剤を10~20%混入してください。●オープンタイムは5~10分が目安です。素材の特性上、エアや水分が抜けにくく、低温時にふくれが生じる場合があります。低温時に施工する場合、オープンタイムは長めにとってください。●カッターは薄刃のものを使用し、常に鋭利な状態で使用してください。

Hand Made
手加工しています



❗ SW 4436



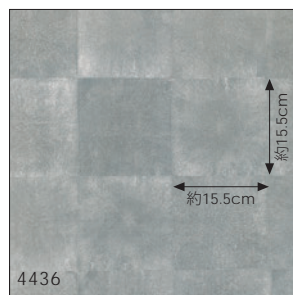
❗ SW 4437

sw 4436・4437

準不燃 難燃 塩化ビニル系樹脂壁紙
防火種別 2-2 金属箔

198,000円
SS 28,780円/㎡

巾 93cm × 7.4m 巻



4436
手貼り加工品のため、正確な柄合せは出来ません。

手貼りの箔の施工性を少しでも良くしたい。
そんな思いでベースにビニルを使用しています。



4437

箔・メタリック



一枚一枚に宿る、箔職人の魂。

眩い光を放つ箔を、丹精込めて貼り上げる技術。
贅をつくす空間に相応しい壁紙です。

❗ 117頁共通 ●素材の特性上ジョイント部に色ムラが生じることがあります。●商品の厚みが薄いため下地は十分に平滑にし、変色を避けるためシーラー処理は必ず行ってください。●糊付け後は折りジワが付かないように大ききたたみ、重ね置きはしないでください。●金属板等非吸水性の下地には施工しないでください。●オープンタイムは5分が目安です。●汗や糊が付くと変色することがあります。付いたら水を含んだタオルで拭き取り、残った水分を良く絞ったタオルで拭き取ってください。



4439



4441

—— 無地 (目地なし) ——



❗ SW 4438

SW 4438

不燃 準不燃 プラスチック系壁紙
防火種別 1-3 金属箔 無地(目地なし)
6,800円/m
SS 7,400円/m

巾 92cm ▶〇

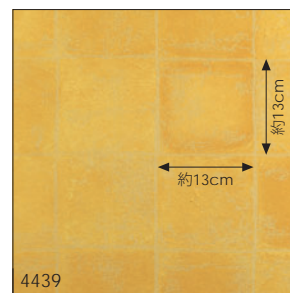


❗ SW 4439

SW 4439

不燃 準不燃 プラスチック系壁紙
防火種別 1-3 金属箔
6,800円/m
SS 7,400円/m

巾 92cm ↓64.2 ↔92cm



4439

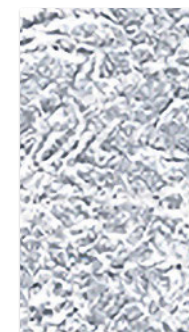


❗ SW 4440 NEW

SW 4440・4441

不燃 準不燃 プラスチック系壁紙
防火種別 1-3 金属箔
6,800円/m
SS 7,400円/m

巾 92cm ▶〇



❗ SW 4441

P.5
掲載

- ❗ 118頁共通 ●素材の特性上ジョイント部に色ムラが生じる場合があります。●商品の厚みが薄いため下地は十分に平滑にし、変色を避けるためシーラー処理は必ず行ってください。●糊付け後は折りジワが付かないように大きくたたみ、重ね置きはしないでください。●素材の特性上シワが付くと元に戻らない場合があります。●糊は濃いめに、塗布量は多めにしてください。場合によりエチレン酢ビ系接着剤を10~20%混入してください。●オープンタイムは5~10分が目安です。素材の特性上、エアや水分が抜けにくく、低温時にふくれが生じる場合があります。低温時に施工する場合、オープンタイムは長めにとってください。●カッターは薄刃のものを使用し、常に鋭利な状態で使用してください。



コテ塗りテクスチャの輝く石目調。

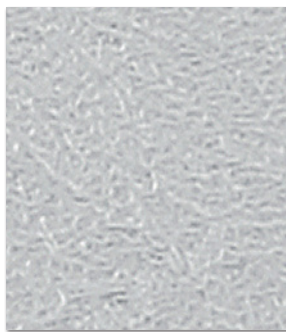
4442



整然たる幾何模様
の風格。

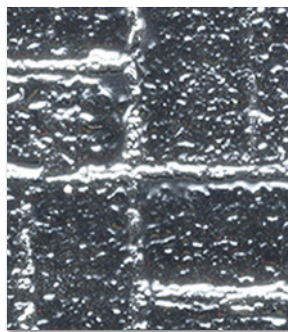
4443

ブルグ



SW 4442

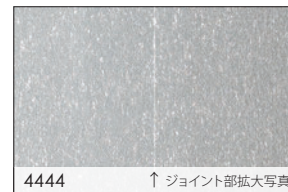
エンペラー



SW 4443



SW 4444 NEW



4444 ↑ ジョイント部拡大写真
比較的ジョイントが目立ちやすい商品です。

sw 4442

不燃 準不燃 塩化ビニル系樹脂壁紙
防火種別 1-4 アルミ蒸着

1,500 円/m
B 1,630 円/m²

巾 92.5cm ↑64 ↔ 92.5cm
防かび

sw 4443

不燃 準不燃 塩化ビニル系樹脂壁紙
防火種別 1-4 アルミ蒸着

1,500 円/m
B 1,640 円/m²

巾 92cm ↑18.4 ↔ 18.4cm
防かび

sw 4444

不燃 準不燃 塩化ビニル系樹脂壁紙
防火種別 1-4 アルミ蒸着

1,500 円/m
B 1,640 円/m²

巾 92cm ▶○
防かび

箔・メタリック



119頁共通 ●下地は十分に平滑にしてください。●濃いめの糊(エチレン酢ビ系接着剤入り)で施工してください。●糊付け後は折りジワが付かないように大きいたみ、重ね置きはしないでください。●低温時に施工する場合、オープンタイムは長めにとってください。●素材の特性上、エアーや水分が抜けにくく、低温時にふくれが生じることがあります。エアー出しは確実に行ってください。●ジョイント部や出入隅は丁寧に圧着してください。●表面に糊が付いた場合は、付着した糊が乾燥する前に水で濡らしたきれいな布で拭き取ってください。マイクロファイバータイプのウエスを使用することで、よりきれいに拭き取ることが出来ます。

エネルギーみなぎる鋭い輝き。

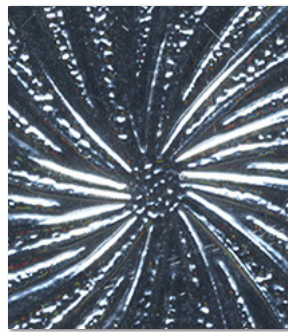


4445



4446

チャリオッツ

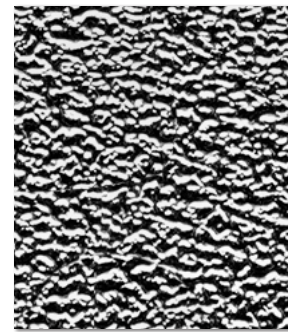


SW 4445

SW 4445

不燃	準不燃	塩化ビニル系樹脂壁紙
防火種別 1-4		アルミ蒸着
1,500円/m		
B 1,630円/m		

巾 92.5cm ↑23.1 ↔23.1cm
防かび



SW 4446

SW 4446

不燃	準不燃	塩化ビニル系樹脂壁紙
防火種別 1-4		アルミ蒸着
1,500円/m		
B 1,640円/m		

巾 92cm ▶○
防かび



4446 ↑ジョイント部拡大写真
比較的ジョイントが目立ちやすい商品です。

120頁共通 ●下地は十分に平滑にしてください。●濃いめの糊(エチレン酢ビ系接着剤入り)で施工してください。●糊付け後は折りジワが付かないように大きなたみ、重ね置きはしないでください。●低温時に施工する場合、オープンタイムは長めにとってください。●素材の特性上、エアや水分が抜けにくく、低温時にふくれが生じることがあります。エア出しは確実に行ってください。●ジョイント部や出入隅は丁寧に圧着してください。●表面に糊が付いた場合は、付着した糊が乾燥する前に水で濡らしたきれいな布で拭き取ってください。マイクロファイバータイプのウエスを使用することで、よりきれいに拭き取ることが出来ます。

