

## WWT30401

手加工でしか表現できないプリントの大胆さと  
手貼りによる丁寧で繊細なクラフト。



30401

## WWT30401

ノマドワークス

特殊掛率品

価格	42,500円/本 16,930円/m <sup>2</sup> (税別)
価格ランク	SS
防火性能	不燃 準不燃 (防火種別: 1-2)
材料区分	繊維系壁紙
巾/巻	巾93cm x 2.7m巻
リピート	
機能性	ホツレ防止
備考	<b>HAND MADE</b> 手加工品

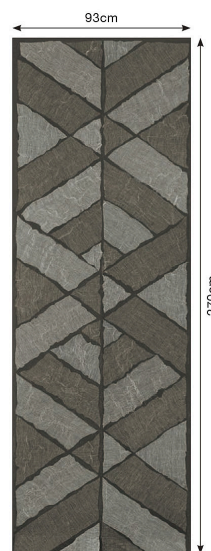
有効期限 : 2026年12月まで



寄り写真



生地画像



WWT30401

ジョイント部は柄中央の縦ラインよりも太くなります。手貼りのため数ミリ幅のずれが生じますので、完璧な吻合はできません。均一でない味わいがあります。製品には有効性を示す印が入っております。

寸法入りリピート画像

## 織物・紙布壁紙 共通の注意事項

### 選択上の注意

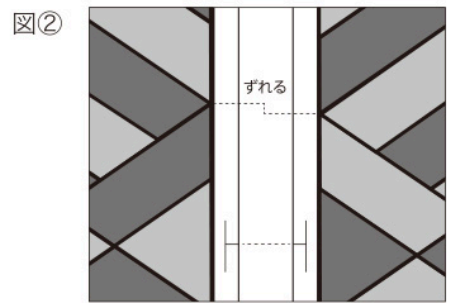
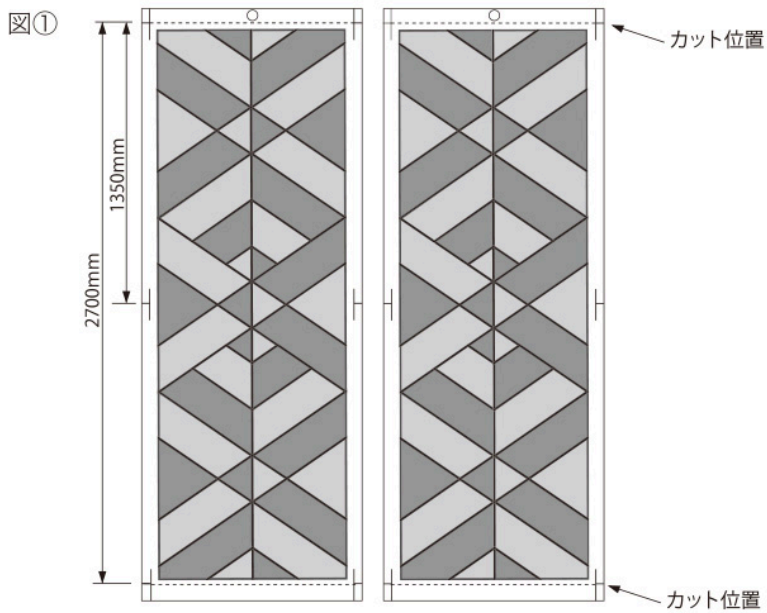
- ・素材の特性上、ジョイント部に色差や目曲がりが生じることにより柄が合わないことがあります。
- ・水が直接かかる場所への使用は避けてください。表面に汚れが付着すると、取り除けない場合があります。
- ・織物・紙布壁紙に表記のリピートは標準寸法であり、誤差が生じます。

### 施工時

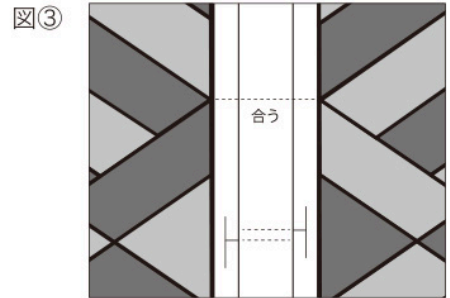
- ・糊は濃いめに、塗布量は多めにして相剥ぎを防いでください。表面に糊が付着しないようご注意ください。
- ・表面に糊が付着した場合は、すぐにきれいな布で軽く拭き取ってください。
- ・糊付け後は折りジワが付かないように大きくたたみ、重ね置きはしないでください。
- ・撫で付けは柔らかい刷毛を使用してください。金ペラや硬いローラーは使用しないでください。
- ・出隅の撫で付けや入隅の押し込みは丁寧にしてください。
- ・鋭い薄刃のカッターを使用してください。
- ・カッターの刃は15~20°の角度を保ってカットすると、繊維が毛羽立たず比較的きれいに仕上がります。
- ・重ね切りする際は、長定規を使用してください。面でしっかり押さえることで壁紙の伸び・タルミが発生しにくくなり、乾燥した後の目スキ防止になります。

### 個別の注意事項

- ・ホツレ防止加工を施しておりますが、製法上完全に防止することはできません。
- ・オープンタイムは10分が目安です。長時間おくと相剥ぎや目スキの原因となります。
- ・天地の決まりはありませんが、掲載の施工例写真では生地端の○印が天井側になるよう施工しております。(図①)  
反対に施工しても支障ありませんが、色の配置が変わるのでご注意ください。(張り上がりバリエーション参照)
- ・糊付け機の使用は避けてください。
- ・この製品の生地は1点1点手作業で貼っているため、柄合せはできません。(図②) 糊付け前に床に広げ、柄位置の確認を行ってください。
- ・図柄位置を決めたら、製品耳の上下・中央に入っているT字間の距離を測っておき、張り出しの目安にしてください。(図③)
- ・上下についているT字の横線が製品高ですが、天井高や施工する壁に合わせて調整してください。
- ・ジョイントする際は製品耳中央のT字の隙間が1cmほどになるよう重ね、その間を重ね切りするとT字は残らず、綺麗な仕上がりになります。(図④)
- ・施工時に刷毛を使用するときは表面を強く擦らないでください。素材が剥がれる場合があります。
- ・施工後に飛び出た糸がある場合、カットしてください。
- ・ジョイント部は柄中央の縦ラインよりも太くなります。
- ・手貼りのため、1枚1枚パターンが異なりますので、柄合せはできません。均一でない味わいがあります。製品には有効巾を示す印が入っております。

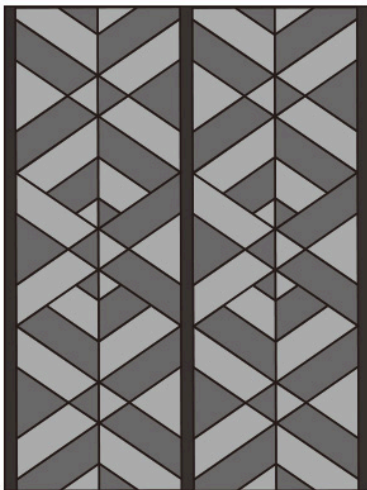


T字マークで合わせても完璧な柄合せは出来ません。

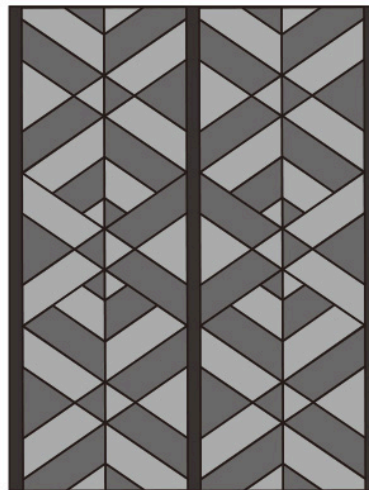


柄位置を決めた後、T字のズレの距離を張り出しの目安にします。

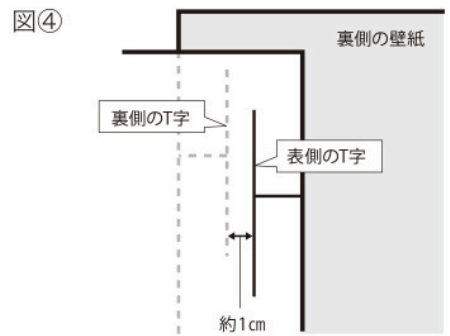
### 張り上がりバリエーション



〈○を上にして繋げた場合〉  
色の配置がランダムに見え、  
手加工の不均一さと相性良い仕上がり。



〈○を上下交互に繋げた場合〉  
中央にひし形が浮び上がり、安定感のある  
デザインに。



重ねた時のT字の間隔を1cmほどにして  
から間を重ね切りしてください。



ムーンライト

SINCOL®

# WWT30402

降り注ぐ光のように幻想的な揺らぎ。  
ハンドメイドのドレープが描く、



30402

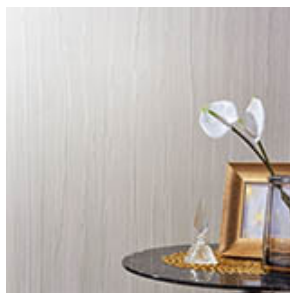
## WWT30402

ムーンライト

特殊掛率品

価格	34,000円/本 13,690円/m <sup>2</sup> (税別)
価格ランク	SS
防火性能	不燃 準不燃 (防火種別: 1-2)
材料区分	繊維系壁紙
巾/巻	巾92cm x 2.7m巻
リピート	
機能性	ホツレ防止
備考	<b>HAND MADE</b> 手加工品

有効期限 : 2026年12月まで



寄り写真



生地画像



WWT30402

手貼りのため1枚1枚パターンが異なりますので、柄合せはできません。均一でない味わいがあります。

寸法入りリピート画像



WWT30403

## 織物・紙布壁紙 共通の注意事項

### 選択上の注意

- ・素材の特性上、ジョイント部に色差や目曲がりが生じることにより柄が合わないことがあります。
- ・水が直接かかる場所への使用は避けてください。表面に汚れが付着すると、取り除けない場合があります。
- ・織物・紙布壁紙に表記のリピートは標準寸法であり、誤差が生じます。

### 施工時

- ・糊は濃いめに、塗布量は多めにして相剥ぎを防いでください。表面に糊が付着しないようご注意ください。
- ・表面に糊が付着した場合は、すぐにきれいな布で軽く拭き取ってください。
- ・糊付け後は折りジワが付かないように大きくたたみ、重ね置きはしないでください。
- ・撫で付けは柔らかい刷毛を使用してください。金ベラや硬いローラーは使用しないでください。
- ・出隅の撫で付けや入隅の押し込みは丁寧にしてください。
- ・鋭い薄刃のカッターを使用してください。
- ・カッターの刃は15～20°の角度を保ってカットすると、繊維が毛羽立たず比較的きれいに仕上がります。
- ・重ね切りする際は、長定規を使用してください。面でしっかり押さえることで壁紙の伸び・タルミが発生しにくくなり、乾燥した後の目スキ防止になります。

### 個別の注意事項

- ・ホツレ防止加工を施しておりますが、製法上完全に防止することはできません。
- ・手貼りのため、1枚1枚パターンが異なりますので、柄合せはできません。均一でない味わいがあります。
- ・糊付け機の使用は避けてください。
- ・オープンタイムは10分が目安です。長時間おくと相剥ぎや目スキの原因となります。
- ・刷毛を使用する際は表面を強く擦らないでください。素材が剥がれる場合があります。

ムーンライト

SINCOL®

# WWT30403

降り注ぐ光のように幻想的な揺らぎ。  
ハンドメイドのドレープが描く、



30403

## WWT30403

ムーンライト

特殊掛率品

価格	34,000円/本 13,690円/m <sup>2</sup> (税別)
価格ランク	SS
防火性能	不燃 準不燃 (防火種別: 1-2)
材料区分	繊維系壁紙
巾/巻	巾92cm x 2.7m巻
リピート	
機能性	ホツレ防止
備考	<b>HAND MADE</b> 手加工品

有効期限 : 2026年12月まで



寄り写真



生地画像



WWT30403

手貼りのため1枚1枚パターンが異なりますので、柄合せはできません。均一でない味わいがあります。

寸法入りリピート画像



WWT30402

## 織物・紙布壁紙 共通の注意事項

### 選択上の注意

- ・素材の特性上、ジョイント部に色差や目曲がりが生じることにより柄が合わないことがあります。
- ・水が直接かかる場所への使用は避けてください。表面に汚れが付着すると、取り除けない場合があります。
- ・織物・紙布壁紙に表記のリピートは標準寸法であり、誤差が生じます。

### 施工時

- ・糊は濃いめに、塗布量は多めにして相剥ぎを防いでください。表面に糊が付着しないようご注意ください。
- ・表面に糊が付着した場合は、すぐにきれいな布で軽く拭き取ってください。
- ・糊付け後は折りジワが付かないように大きikutたみ、重ね置きはしないでください。
- ・撫で付けは柔らかい刷毛を使用してください。金ベラや硬いローラーは使用しないでください。
- ・出隅の撫で付けや入隅の押し込みは丁寧にしてください。
- ・鋭い薄刃のカッターを使用してください。
- ・カッターの刃は15～20°の角度を保ってカットすると、繊維が毛羽立たず比較的きれいに仕上がります。
- ・重ね切りする際は、長定規を使用してください。面でしっかり押さえることで壁紙の伸び・タルミが発生しにくくなり、乾燥した後の目スキ防止になります。

### 個別の注意事項

- ・ホツレ防止加工を施しておりますが、製法上完全に防止することはできません。
- ・手貼りのため、1枚1枚パターンが異なりますので、柄合せはできません。均一でない味わいがあります。
- ・糊付け機の使用は避けてください。
- ・オープンタイムは10分が目安です。長時間おくと相剥ぎや目スキの原因となります。
- ・刷毛を使用する際は表面を強く擦らないでください。素材が剥がれる場合があります。



# WWT30404

艶めく糸によるレリーフのような立体感。伝統的な文様を昇華させる、



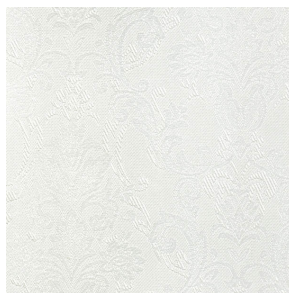
30404

## WWT30404

スカーレット

特殊掛率品

価格	4,400円/m 4,590円/m <sup>2</sup> (税別)
価格ランク	S
防火性能	準不燃 難燃 (防火種別: 2-4)
材料区分	繊維系壁紙
巾/巻	巾96cm x 25m巻
リピート	タテ 28cm ヨコ 24cm
機能性	ホツレ防止
備考	



生地画像



リピート画像

有効期限 : 2026年12月まで



WWT30405

## 織物・紙布壁紙 共通の注意事項

### 選択上の注意

- ・素材の特性上、ジョイント部に色差や目曲がりが生じることにより柄が合わないことがあります。
- ・水が直接かかる場所への使用は避けてください。表面に汚れが付着すると、取り除けない場合があります。
- ・織物・紙布壁紙に表記のリピートは標準寸法であり、誤差が生じます。

### 施工時

- ・糊は濃いめに、塗布量は多めにして相剥ぎを防いでください。表面に糊が付着しないようご注意ください。
- ・表面に糊が付着した場合は、すぐにきれいな布で軽く拭き取ってください。
- ・糊付け後は折りジワが付かないように大きikutたみ、重ね置きはしないでください。
- ・撫で付けは柔らかい刷毛を使用してください。金ベラや硬いローラーは使用しないでください。
- ・出隅の撫で付けや入隅の押し込みは丁寧に行ってください。
- ・鋭い薄刃のカッターを使用してください。
- ・カッターの刃は15～20°の角度を保ってカットすると、繊維が毛羽立たず比較的きれいに仕上がります。
- ・重ね切りする際は、長定規を使用してください。面でしっかり押さえることで壁紙の伸び・タルミが発生しにくくなり、乾燥した後の目スキ防止になります。

### 個別の注意事項

- ・ホツレ防止加工を施しておりますが、製法上完全に防止することはできません。
- ・光沢のある糸は、下地の影響で左右差に見える場合があります。
- ・オープンタイムは10分が目安です。長時間おくと相剥ぎや目スキの原因となります。
- ・商品の特性上、完璧な柄合せはできません。

# WWT30405

艶めく糸によるレリーフのような立体感。伝統的な文様を昇華させる、



30405

## WWT30405

スカーレット

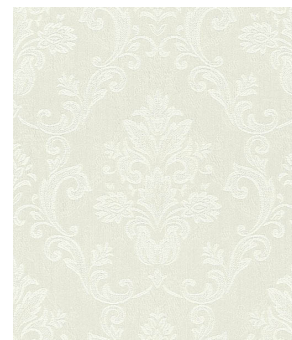
特殊掛率品

価格	4,400円/㎡ 4,590円/㎡(税別)
価格ランク	S
防火性能	準不燃 難燃 (防火種別: 2-4)
材料区分	繊維系壁紙
巾/巻	巾96cm x 25m巻
リピート	タテ 28cm ヨコ 24cm
機能性	ホツレ防止
備考	

有効期限 : 2026年12月まで



寄り写真



リピート画像



生地画像



WWT30404

## 織物・紙布壁紙共通の注意事項

### 選択上の注意

- ・素材の特性上、ジョイント部に色差や目曲がりが生じることにより柄が合わないことがあります。
- ・水が直接かかる場所への使用は避けてください。表面に汚れが付着すると、取り除けない場合があります。
- ・織物・紙布壁紙に表記のリピートは標準寸法であり、誤差が生じます。

### 施工時

- ・糊は濃いめに、塗布量は多めにして相剥ぎを防いでください。表面に糊が付着しないようご注意ください。
- ・表面に糊が付着した場合は、すぐにきれいな布で軽く拭き取ってください。
- ・糊付け後は折りジワが付かないように大きikutたみ、重ね置きはしないでください。
- ・撫で付けは柔らかい刷毛を使用してください。金ベラや硬いローラーは使用しないでください。
- ・出隅の撫で付けや入隅の押し込みは丁寧に行ってください。
- ・鋭い薄刃のカッターを使用してください。
- ・カッターの刃は15～20°の角度を保ってカットすると、繊維が毛羽立たず比較的きれいに仕上がります。
- ・重ね切りする際は、長定規を使用してください。面でしっかり押さえることで壁紙の伸び・タルミが発生しにくくなり、乾燥した後の目スキ防止になります。

### 個別の注意事項

- ・ホツレ防止加工を施しておりますが、製法上完全に防止することはできません。
- ・光沢のある糸は、下地の影響で左右差に見える場合があります。
- ・オープンタイムは10分が目安です。長時間おくと相剥ぎや目スキの原因となります。
- ・商品の特性上、完璧な柄合せはできません。

タイム

SINCOL®

# WWT30406

これまで、これからも。  
高級感漂う不朽のデザインをジャガード織で。



30406

## WWT30406

タイム

特殊掛率品

価格	4,100円/m 4,390円/m <sup>2</sup> (税別)
価格ランク	S
防火性能	不燃 準不燃 (防火種別: 1-2)
材料区分	繊維系壁紙
巾/巻	巾93.5cm x 50m巻
リピート	タテ 34.7cm ヨコ 23.4cm
機能性	ホツレ防止
備考	



生地画像



リピート画像

有効期限 : 2026年12月まで



WWT30407



WWT30408



WWT30409

## 織物・紙布壁紙共通の注意事項

### 選択上の注意

- ・素材の特性上、ジョイント部に色差や目曲がりが生じることにより柄が合わないことがあります。
- ・水が直接かかる場所への使用は避けてください。表面に汚れが付着すると、取り除けない場合があります。
- ・織物・紙布壁紙に表記のリピートは標準寸法であり、誤差が生じます。

### 施工時

- ・糊は濃いめに、塗布量は多めにして相剥ぎを防いでください。表面に糊が付着しないようご注意ください。
- ・表面に糊が付着した場合は、すぐにきれいな布で軽く拭き取ってください。
- ・糊付け後は折りジワが付かないように大きikutたみ、重ね置きはしないでください。
- ・撫で付けは柔らかい刷毛を使用してください。金ベラや硬いローラーは使用しないでください。
- ・出隅の撫で付けや入隅の押し込みは丁寧にしてください。
- ・鋭い薄刃のカッターを使用してください。
- ・カッターの刃は15~20°の角度を保ってカットすると、繊維が毛羽立たず比較的きれいに仕上がります。
- ・重ね切りする際は、長定規を使用してください。面でしっかり押さえることで壁紙の伸び・タルミが発生しにくくなり、乾燥した後の目スキ防止になります。

### 個別の注意事項

- ・ホツレ防止加工を施しておりますが、製法上完全に防止することはできません。
- ・オープンタイムは10分が目安です。長時間おくと相剥ぎや目スキの原因となります。
- ・商品の特性上、完璧な柄合せはできません。

タイム

SINCOL®

# WWT30407

これまで、これからも。  
高級感漂う不朽のデザインをジャガード織で。



30407 クイックジョイナー STK13105

## WWT30407

タイム

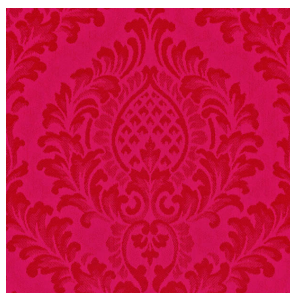
特殊掛率品

価格	4,100円/m 4,390円/m <sup>2</sup> (税別)
価格ランク	S
防火性能	不燃 準不燃 (防火種別: 1-2)
材料区分	繊維系壁紙
巾/巻	巾93.5cm x 50m巻
リピート	タテ 34.7cm ヨコ 23.4cm
機能性	ホツレ防止
備考	

有効期限 : 2026年12月まで



寄り写真



生地画像



リピート画像



WWT30406



WWT30408



WWT30409

## 織物・紙布壁紙共通の注意事項

### 選択上の注意

- ・素材の特性上、ジョイント部に色差や目曲がりが生じることにより柄が合わないことがあります。
- ・水が直接かかる場所への使用は避けてください。表面に汚れが付着すると、取り除けない場合があります。
- ・織物・紙布壁紙に表記のリピートは標準寸法であり、誤差が生じます。

### 施工時

- ・糊は濃いめに、塗布量は多めにして相剥ぎを防いでください。表面に糊が付着しないようご注意ください。
- ・表面に糊が付着した場合は、すぐにきれいな布で軽く拭き取ってください。
- ・糊付け後は折りジワが付かないように大きなたたみ、重ね置きはしないでください。
- ・撫で付けは柔らかい刷毛を使用してください。金ベラや硬いローラーは使用しないでください。
- ・出隅の撫で付けや入隅の押し込みは丁寧にしてください。
- ・鋭い薄刃のカッターを使用してください。
- ・カッターの刃は15～20°の角度を保ってカットすると、繊維が毛羽立たず比較的きれいに仕上がります。
- ・重ね切りする際は、長定規を使用してください。面でしっかり押さえることで壁紙の伸び・タルミが発生しにくくなり、乾燥した後の目スキ防止になります。

### 個別の注意事項

- ・ホツレ防止加工を施しておりますが、製法上完全に防止することはできません。
- ・オープンタイムは10分が目安です。長時間おくと相剥ぎや目スキの原因となります。
- ・商品の特性上、完璧な柄合せはできません。

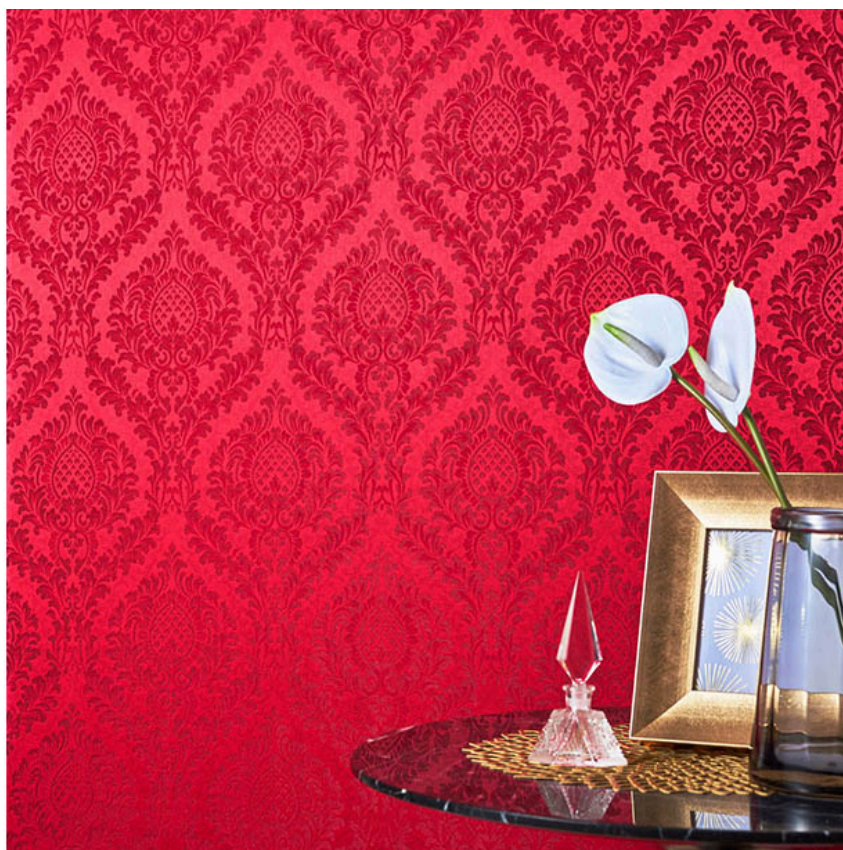


タイム

SINCOL®

# WWT30408

これまで、これからも、  
高級感漂う不朽のデザインをジャガード織で。



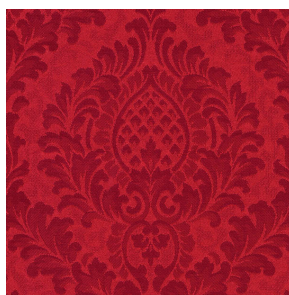
30408

## WWT30408

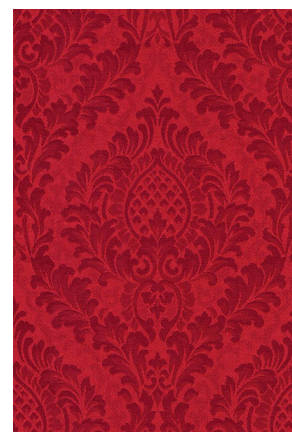
タイム

特殊掛率品

価格	4,100円/m 4,390円/m <sup>2</sup> (税別)
価格ランク	S
防火性能	不燃 準不燃 (防火種別：1-2)
材料区分	繊維系壁紙
巾/巻	巾93.5cm x 50m巻
リピート	タテ 34.7cm ヨコ 23.4cm
機能性	ホツレ防止
備考	



生地画像



リピート画像

有効期限 : 2026年12月まで



WWT30406



WWT30407



WWT30409

## 織物・紙布壁紙 共通の注意事項

### 選択上の注意

- ・素材の特性上、ジョイント部に色差や目曲がりが生じることにより柄が合わないことがあります。
- ・水が直接かかる場所への使用は避けてください。表面に汚れが付着すると、取り除けない場合があります。
- ・織物・紙布壁紙に表記のリピートは標準寸法であり、誤差が生じます。

### 施工時

- ・糊は濃いめに、塗布量は多めにして相剥ぎを防いでください。表面に糊が付着しないようご注意ください。
- ・表面に糊が付着した場合は、すぐにきれいな布で軽く拭き取ってください。
- ・糊付け後は折りジワが付かないように大きなたたみ、重ね置きはしないでください。
- ・撫で付けは柔らかい刷毛を使用してください。金ベラや硬いローラーは使用しないでください。
- ・出隅の撫で付けや入隅の押し込みは丁寧にしてください。
- ・鋭い薄刃のカッターを使用してください。
- ・カッターの刃は15～20°の角度を保ってカットすると、繊維が毛羽立たず比較的きれいに仕上がります。
- ・重ね切りする際は、長定規を使用してください。面でしっかり押さえることで壁紙の伸び・タルミが発生しにくくなり、乾燥した後の目スキ防止になります。

### 個別の注意事項

- ・ホツレ防止加工を施しておりますが、製法上完全に防止することはできません。
- ・オープンタイムは10分が目安です。長時間おくと相剥ぎや目スキの原因となります。
- ・商品の特性上、完璧な柄合せはできません。

タイム

SINCOL®

# WWT30409

これまで、これからも、  
高級感漂う不朽のデザインをジャガード織で。



30409

## WWT30409

タイム

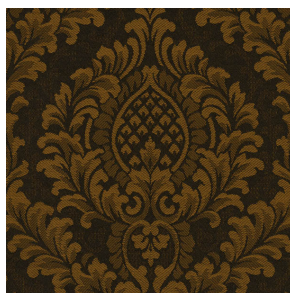
特殊掛率品

価格	4,100円/m 4,390円/m <sup>2</sup> (税別)
価格ランク	S
防火性能	不燃 準不燃 (防火種別: 1-2)
材料区分	繊維系壁紙
巾/巻	巾93.5cm x 50m巻
リピート	タテ 34.7cm ヨコ 23.4cm
機能性	ホツレ防止
備考	

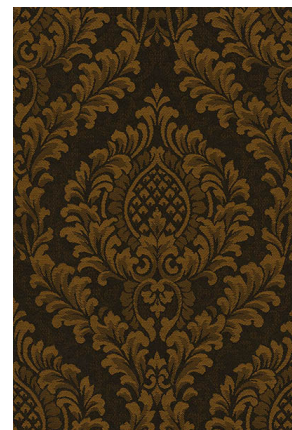
有効期限 : 2026年12月まで



寄り写真



生地画像



リピート画像



WWT30406



WWT30407



WWT30408

## 織物・紙布壁紙 共通の注意事項

### 選択上の注意

- ・素材の特性上、ジョイント部に色差や目曲がりが生じることにより柄が合わないことがあります。
- ・水が直接かかる場所への使用は避けてください。表面に汚れが付着すると、取り除けない場合があります。
- ・織物・紙布壁紙に表記のリピートは標準寸法であり、誤差が生じます。

### 施工時

- ・糊は濃いめに、塗布量は多めにして相剥ぎを防いでください。表面に糊が付着しないようご注意ください。
- ・表面に糊が付着した場合は、すぐにきれいな布で軽く拭き取ってください。
- ・糊付け後は折りジワが付かないように大きくたたみ、重ね置きはしないでください。
- ・撫で付けは柔らかい刷毛を使用してください。金ベラや硬いローラーは使用しないでください。
- ・出隅の撫で付けや入隅の押し込みは丁寧にしてください。
- ・鋭い薄刃のカッターを使用してください。
- ・カッターの刃は15~20°の角度を保ってカットすると、繊維が毛羽立たず比較的きれいに仕上がります。
- ・重ね切りする際は、長定規を使用してください。面でしっかり押さえることで壁紙の伸び・タルミが発生しにくくなり、乾燥した後の目スキ防止になります。

### 個別の注意事項

- ・ホツレ防止加工を施しておりますが、製法上完全に防止することはできません。
- ・オープンタイムは10分が目安です。長時間おくと相剥ぎや目スキの原因となります。
- ・商品の特性上、完璧な柄合せはできません。

## WWT30410

小さなブーケをあしらったジャガード織物。



30410

## WWT30410

シャーロット

特殊掛率品

価格	3,600円/m 3,810円/m <sup>2</sup> (税別)
価格ランク	S
防火性能	不燃 準不燃 (防火種別: 1-2)
材料区分	繊維系壁紙
巾/巻	巾94.5cm x 50m巻
リピート	タテ 19cm ヨコ 23.7cm
機能性	ホツレ防止
備考	



生地画像



リピート画像

有効期限 : 2026年12月まで



WWT30411

## 織物・紙布壁紙 共通の注意事項

### 選択上の注意

- ・素材の特性上、ジョイント部に色差や目曲がりが生じることにより柄が合わないことがあります。
- ・水が直接かかる場所への使用は避けてください。表面に汚れが付着すると、取り除けない場合があります。
- ・織物・紙布壁紙に表記のリPEATは標準寸法であり、誤差が生じます。

### 施工時

- ・糊は濃いめに、塗布量は多めにして相剥ぎを防いでください。表面に糊が付着しないようご注意ください。
- ・表面に糊が付着した場合は、すぐにきれいな布で軽く拭き取ってください。
- ・糊付け後は折りジワが付かないように大きくたたみ、重ね置きはしないでください。
- ・撫で付けは柔らかい刷毛を使用してください。金ペラや硬いローラーは使用しないでください。
- ・出隅の撫で付けや入隅の押し込みは丁寧にしてください。
- ・鋭い薄刃のカッターを使用してください。
- ・カッターの刃は15~20°の角度を保ってカットすると、繊維が毛羽立たず比較的きれいに仕上がります。
- ・重ね切りする際は、長定規を使用してください。面でしっかり押さえることで壁紙の伸び・タルミが発生しにくくなり、乾燥した後の目スキ防止になります。

### 個別の注意事項

- ・ホツレ防止加工を施しておりますが、製法上完全に防止することはできません。
- ・オープンタイムは10分が目安です。長時間おくと相剥ぎや目スキの原因となります。
- ・商品の特性上、完璧な柄合せはできません。

# WWT30411

小さなブーケをあしらったジャガード織物。



30411

## WWT30411

シャーロット

特殊掛率品

価格	3,600円/m 3,810円/m <sup>2</sup> (税別)
価格ランク	S
防火性能	不燃 準不燃 (防火種別: 1-2)
材料区分	繊維系壁紙
巾/巻	巾94.5cm x 50m巻
リピート	タテ 19cm ヨコ 23.7cm
機能性	ホツレ防止
備考	

有効期限 : 2026年12月まで



寄り写真



生地画像



リピート画像



WWT30410

## 織物・紙布壁紙 共通の注意事項

### 選択上の注意

- ・素材の特性上、ジョイント部に色差や目曲がりが生じることにより柄が合わないことがあります。
- ・水が直接かかる場所への使用は避けてください。表面に汚れが付着すると、取り除けない場合があります。
- ・織物・紙布壁紙に表記のリPEATは標準寸法であり、誤差が生じます。

### 施工時

- ・糊は濃いめに、塗布量は多めにして相剥ぎを防いでください。表面に糊が付着しないようご注意ください。
- ・表面に糊が付着した場合は、すぐにきれいな布で軽く拭き取ってください。
- ・糊付け後は折りジワが付かないように大きくたたみ、重ね置きはしないでください。
- ・撫で付けは柔らかい刷毛を使用してください。金ペラや硬いローラーは使用しないでください。
- ・出隅の撫で付けや入隅の押し込みは丁寧にしてください。
- ・鋭い薄刃のカッターを使用してください。
- ・カッターの刃は15~20°の角度を保ってカットすると、繊維が毛羽立たず比較的きれいに仕上がります。
- ・重ね切りする際は、長定規を使用してください。面でしっかり押さえることで壁紙の伸び・タルミが発生しにくくなり、乾燥した後の目スキ防止になります。

### 個別の注意事項

- ・ホツレ防止加工を施しておりますが、製法上完全に防止することはできません。
- ・オープンタイムは10分が目安です。長時間おくと相剥ぎや目スキの原因となります。
- ・商品の特性上、完璧な柄合せはできません。

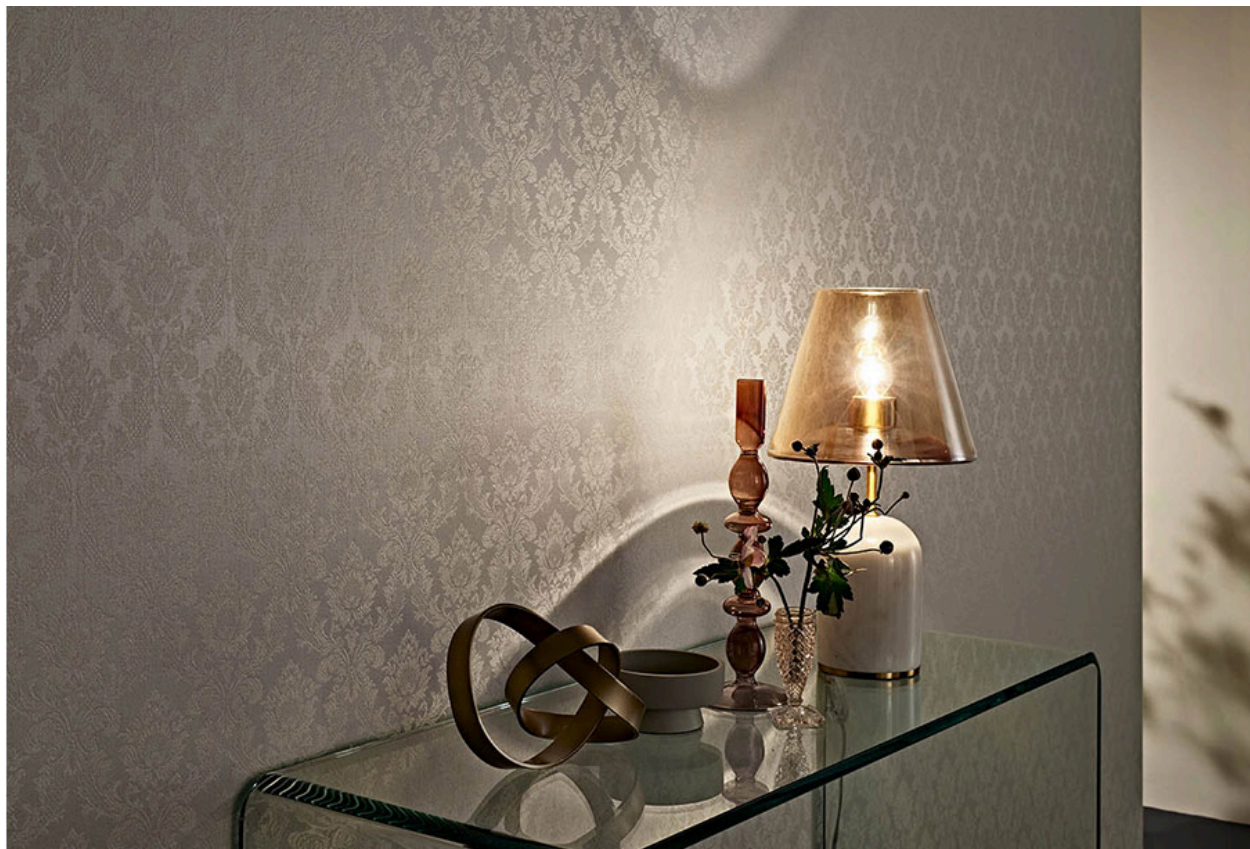


ケイト

SINCOL®

# WWT30412

空間をさりげなく華やかにする、  
奥ゆかしくも麗しい佇まい。



30412

## WWT30412

ケイト

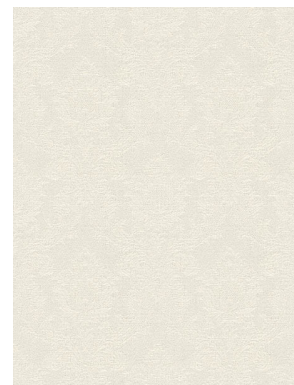
特殊掛率品

価格	3,200円/m 3,450円/m <sup>2</sup> (税別)
価格ランク	D
防火性能	準不燃 (防火種別：2-3)
材料区分	繊維系壁紙
巾/巻	巾93cm x 50m巻
リピート	タテ 15.3cm ヨコ 11.6cm
機能性	ホツレ防止
備考	

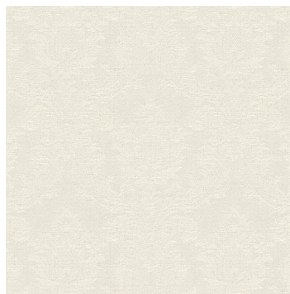
有効期限 : 2026年12月まで



寄り写真



リピート画像



生地画像

## 織物・紙布壁紙 共通の注意事項

### 選択上の注意

- ・素材の特性上、ジョイント部に色差や目曲がりが生じることにより柄が合わないことがあります。
- ・水が直接かかる場所への使用は避けてください。表面に汚れが付着すると、取り除けない場合があります。
- ・織物・紙布壁紙に表記のリピートは標準寸法であり、誤差が生じます。

### 施工時

- ・糊は濃いめに、塗布量は多めにして相剥ぎを防いでください。表面に糊が付着しないようご注意ください。
- ・表面に糊が付着した場合は、すぐにきれいな布で軽く拭き取ってください。
- ・糊付け後は折りジワが付かないように大きくたたみ、重ね置きはしないでください。
- ・撫で付けは柔らかい刷毛を使用してください。金ペラや硬いローラーは使用しないでください。
- ・出隅の撫で付けや入隅の押し込みは丁寧に行ってください。
- ・鋭い薄刃のカッターを使用してください。
- ・カッターの刃は15～20°の角度を保ってカットすると、繊維が毛羽立たず比較的きれいに仕上がります。
- ・重ね切りする際は、長定規を使用してください。面でしっかり押さえることで壁紙の伸び・タルミが発生しにくくなり、乾燥した後の目スキ防止になります。

### 個別の注意事項

- ・ホツレ防止加工を施しておりますが、製法上完全に防止することはできません。
- ・オープンタイムは10分が目安です。長時間おくと相剥ぎや目スキの原因となります。
- ・商品の特性上、完璧な柄合せはできません。

ドッツ

SINCOL®

# WWT30413

愛らしさと格式を併せ持つ、  
スタンダードデザイン。



30413

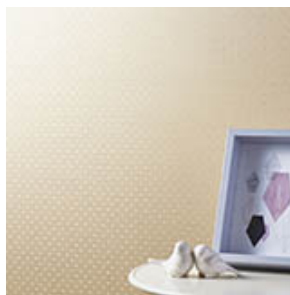
## WWT30413

ドッツ

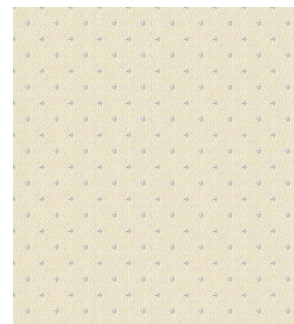
特殊掛率品

価格	2,600円/m 2,790円/m <sup>2</sup> (税別)
価格ランク	D
防火性能	不燃 準不燃 (防火種別: 1-2)
材料区分	繊維系壁紙
巾/巻	巾93.5cm x 50m巻
リピート	タテ 2.2cm ヨコ 2cm
機能性	ホツレ防止
備考	

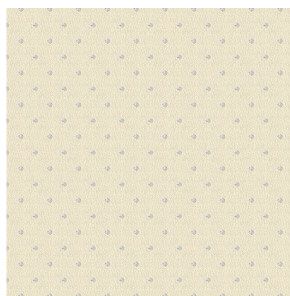
有効期限 : 2026年12月まで



寄り写真



リピート画像



生地画像

## 織物・紙布壁紙 共通の注意事項

### 選択上の注意

- ・素材の特性上、ジョイント部に色差や目曲がりが生じることにより柄が合わないことがあります。
- ・水が直接かかる場所への使用は避けてください。表面に汚れが付着すると、取り除けない場合があります。
- ・織物・紙布壁紙に表記のリピートは標準寸法であり、誤差が生じます。

### 施工時

- ・糊は濃いめに、塗布量は多めにして相剥ぎを防いでください。表面に糊が付着しないようご注意ください。
- ・表面に糊が付着した場合は、すぐにきれいな布で軽く拭き取ってください。
- ・糊付け後は折りジワが付かないように大きくたたみ、重ね置きはしないでください。
- ・撫で付けは柔らかい刷毛を使用してください。金ペラや硬いローラーは使用しないでください。
- ・出隅の撫で付けや入隅の押し込みは丁寧に行ってください。
- ・鋭い薄刃のカッターを使用してください。
- ・カッターの刃は15～20°の角度を保ってカットすると、繊維が毛羽立たず比較的きれいに仕上がります。
- ・重ね切りする際は、長定規を使用してください。面でしっかり押さえることで壁紙の伸び・タルミが発生しにくくなり、乾燥した後の目スキ防止になります。

### 個別の注意事項

- ・ホツレ防止加工を施しておりますが、製法上完全に防止することはできません。
- ・オープンタイムは10分が目安です。長時間おくと相剥ぎや目スキの原因となります。
- ・商品の特性上、完璧な柄合せはできません。

フェツテ

SINCOL®

# WWT30414

ひらひらとリボンが舞い踊るような躍動感。



30414

## WWT30414

フェツテ

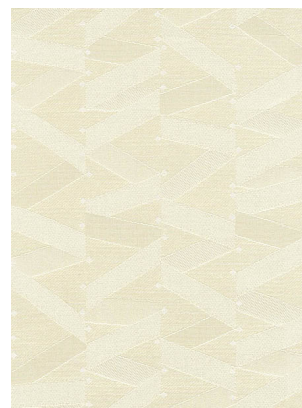
特殊掛率品

価格	3,600円/m 3,790円/m <sup>2</sup> (税別)
価格ランク	S
防火性能	不燃 準不燃 (防火種別: 1-2)
材料区分	繊維系壁紙
巾/巻	巾95cm x 50m巻
リピート	タテ 31.7cm ヨコ 23.7cm
機能性	ホツレ防止
備考	

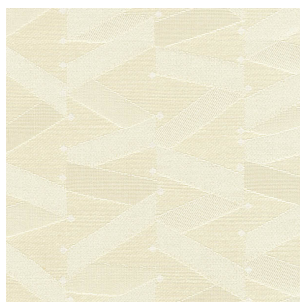
有効期限 : 2026年12月まで



寄り写真



リピート画像



生地画像



WWT30415

## 織物・紙布壁紙 共通の注意事項

### 選択上の注意

- ・素材の特性上、ジョイント部に色差や目曲がりが生じることにより柄が合わないことがあります。
- ・水が直接かかる場所への使用は避けてください。表面に汚れが付着すると、取り除けない場合があります。
- ・織物・紙布壁紙に表記のリPEATは標準寸法であり、誤差が生じます。

### 施工時

- ・糊は濃いめに、塗布量は多めにして相剥ぎを防いでください。表面に糊が付着しないようご注意ください。
- ・表面に糊が付着した場合は、すぐにきれいな布で軽く拭き取ってください。
- ・糊付け後は折りジワが付かないように大きくたたみ、重ね置きはしないでください。
- ・撫で付けは柔らかい刷毛を使用してください。金ペラや硬いローラーは使用しないでください。
- ・出隅の撫で付けや入隅の押し込みは丁寧に行ってください。
- ・鋭い薄刃のカッターを使用してください。
- ・カッターの刃は15~20°の角度を保ってカットすると、繊維が毛羽立たず比較的きれいに仕上がります。
- ・重ね切りする際は、長定規を使用してください。面でしっかり押さえることで壁紙の伸び・タルミが発生しにくくなり、乾燥した後の目スキ防止になります。

### 個別の注意事項

- ・ホツレ防止加工を施しておりますが、製法上完全に防止することはできません。
- ・オープンタイムは10分が目安です。長時間おくと相剥ぎや目スキの原因となります。
- ・商品の特性上、完璧な柄合せはできません。

フェッテ

SINCOL®

# WWT30415

ひらひらとリボンが舞い踊るような躍動感。



30415

## WWT30415

フェッテ

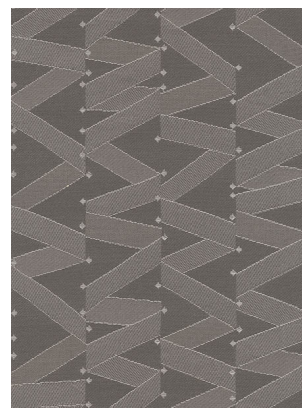
特殊掛率品

価格	3,600円/m 3,790円/m <sup>2</sup> (税別)
価格ランク	S
防火性能	不燃 準不燃 (防火種別: 1-2)
材料区分	繊維系壁紙
巾/巻	巾95cm x 50m巻
リピート	タテ 31.7cm ヨコ 23.7cm
機能性	ホツレ防止
備考	

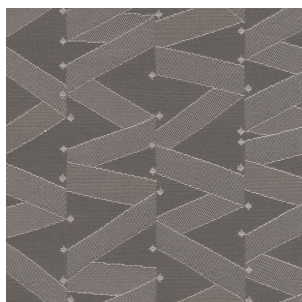
有効期限 : 2026年12月まで



寄り写真



リピート画像



生地画像



WWT30414

## 織物・紙布壁紙 共通の注意事項

### 選択上の注意

- ・素材の特性上、ジョイント部に色差や目曲がりが生じることにより柄が合わないことがあります。
- ・水が直接かかる場所への使用は避けてください。表面に汚れが付着すると、取り除けない場合があります。
- ・織物・紙布壁紙に表記のリPEATは標準寸法であり、誤差が生じます。

### 施工時

- ・糊は濃いめに、塗布量は多めにして相剥ぎを防いでください。表面に糊が付着しないようご注意ください。
- ・表面に糊が付着した場合は、すぐにきれいな布で軽く拭き取ってください。
- ・糊付け後は折りジワが付かないように大きくたたみ、重ね置きはしないでください。
- ・撫で付けは柔らかい刷毛を使用してください。金ペラや硬いローラーは使用しないでください。
- ・出隅の撫で付けや入隅の押し込みは丁寧にしてください。
- ・鋭い薄刃のカッターを使用してください。
- ・カッターの刃は15~20°の角度を保ってカットすると、繊維が毛羽立たず比較的きれいに仕上がります。
- ・重ね切りする際は、長定規を使用してください。面でしっかり押さえることで壁紙の伸び・タルミが発生しにくくなり、乾燥した後の目スキ防止になります。

### 個別の注意事項

- ・ホツレ防止加工を施しておりますが、製法上完全に防止することはできません。
- ・オープンタイムは10分が目安です。長時間おくと相剥ぎや目スキの原因となります。
- ・商品の特性上、完璧な柄合せはできません。



# WWT30416

優しい風合い。  
ブレイクタイムを穏やかに彩る、



30416

## WWT30416

フィーカ

特殊掛率品

価格	2,600円/㎡ 2,830円/㎡(税別)
価格ランク	D
防火性能	不燃 準不燃 (防火種別: 1-2)
材料区分	繊維系壁紙
巾/巻	巾92cm x 50m巻
リピート	タテ -cm ヨコ 11.5cm
機能性	ホツレ防止
備考	

有効期限 : 2026年12月まで



寄り写真



リピート画像



生地画像

## 織物・紙布壁紙 共通の注意事項

### 選択上の注意

- ・素材の特性上、ジョイント部に色差や目曲がりが生じることにより柄が合わないことがあります。
- ・水が直接かかる場所への使用は避けてください。表面に汚れが付着すると、取り除けない場合があります。
- ・織物・紙布壁紙に表記のリピートは標準寸法であり、誤差が生じます。

### 施工時

- ・糊は濃いめに、塗布量は多めにして相剥ぎを防いでください。表面に糊が付着しないようご注意ください。
- ・表面に糊が付着した場合は、すぐにきれいな布で軽く拭き取ってください。
- ・糊付け後は折りジワが付かないように大きくたたみ、重ね置きはしないでください。
- ・撫で付けは柔らかい刷毛を使用してください。金ペラや硬いローラーは使用しないでください。
- ・出隅の撫で付けや入隅の押し込みは丁寧に行ってください。
- ・鋭い薄刃のカッターを使用してください。
- ・カッターの刃は15~20°の角度を保ってカットすると、繊維が毛羽立たず比較的きれいに仕上がります。
- ・重ね切りする際は、長定規を使用してください。面でしっかり押さえることで壁紙の伸び・タルミが発生しにくくなり、乾燥した後の目スキ防止になります。

### 個別の注意事項

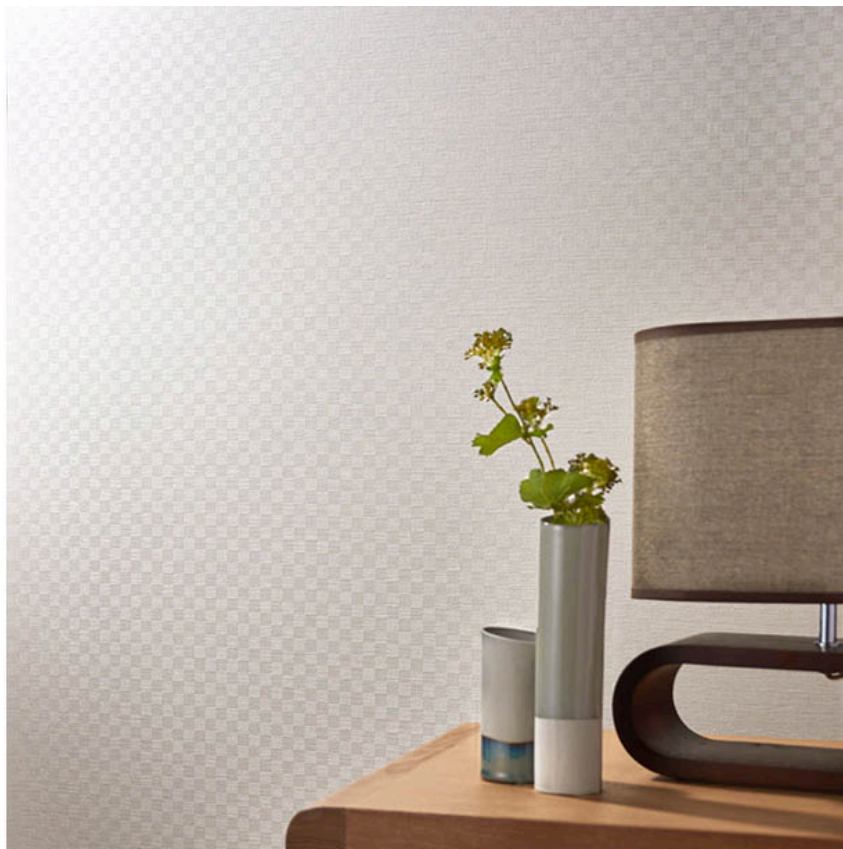
- ・ホツレ防止加工を施しておりますが、製法上完全に防止することはできません。
- ・オープンタイムは10分が目安です。長時間おくと相剥ぎや目スキの原因となります。

古今(ここん)

SINCOL®

# WWT30417

普遍的な和  
小紋柄。  
織によって  
浮かび上がる



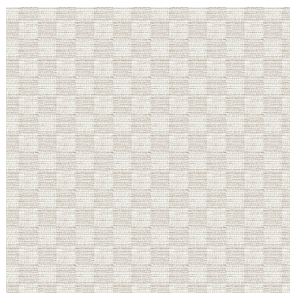
30417

## WWT30417

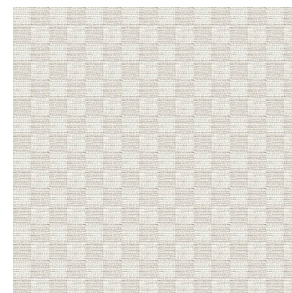
古今(ここん)

特殊掛率品

価格	2,500円/m 2,710円/m <sup>2</sup> (税別)
価格ランク	D
防火性能	不燃 準不燃 (防火種別: 1-1)
材料区分	繊維系壁紙
巾/巻	巾92.5cm x 50m巻
リピート	タテ 2.6cm ヨコ 2.6cm
機能性	ホツレ防止
備考	

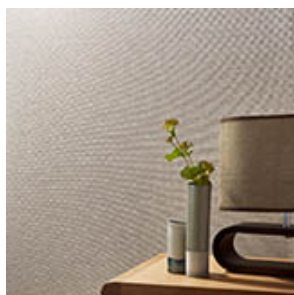


生地画像

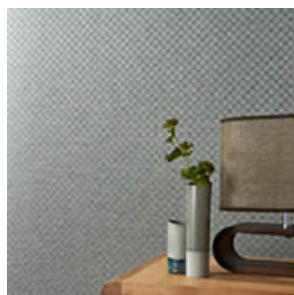


リピート画像

有効期限 : 2026年12月まで



WWT30418



WWT30419



WWT30420

## 織物・紙布壁紙 共通の注意事項

### 選択上の注意

- ・素材の特性上、ジョイント部に色差や目曲がりが生じることにより柄が合わないことがあります。
- ・水が直接かかる場所への使用は避けてください。表面に汚れが付着すると、取り除けない場合があります。
- ・織物・紙布壁紙に表記のリピートは標準寸法であり、誤差が生じます。

### 施工時

- ・糊は濃いめに、塗布量は多めにして相剥ぎを防いでください。表面に糊が付着しないようご注意ください。
- ・表面に糊が付着した場合は、すぐにきれいな布で軽く拭き取ってください。
- ・糊付け後は折りジワが付かないように大きくたたみ、重ね置きはしないでください。
- ・撫で付けは柔らかい刷毛を使用してください。金ベラや硬いローラーは使用しないでください。
- ・出隅の撫で付けや入隅の押し込みは丁寧にしてください。
- ・鋭い薄刃のカッターを使用してください。
- ・カッターの刃は15~20°の角度を保ってカットすると、繊維が毛羽立たず比較的きれいに仕上がります。
- ・重ね切りする際は、長定規を使用してください。面でしっかり押さえることで壁紙の伸び・タルミが発生しにくくなり、乾燥した後の目スキ防止になります。

### 個別の注意事項

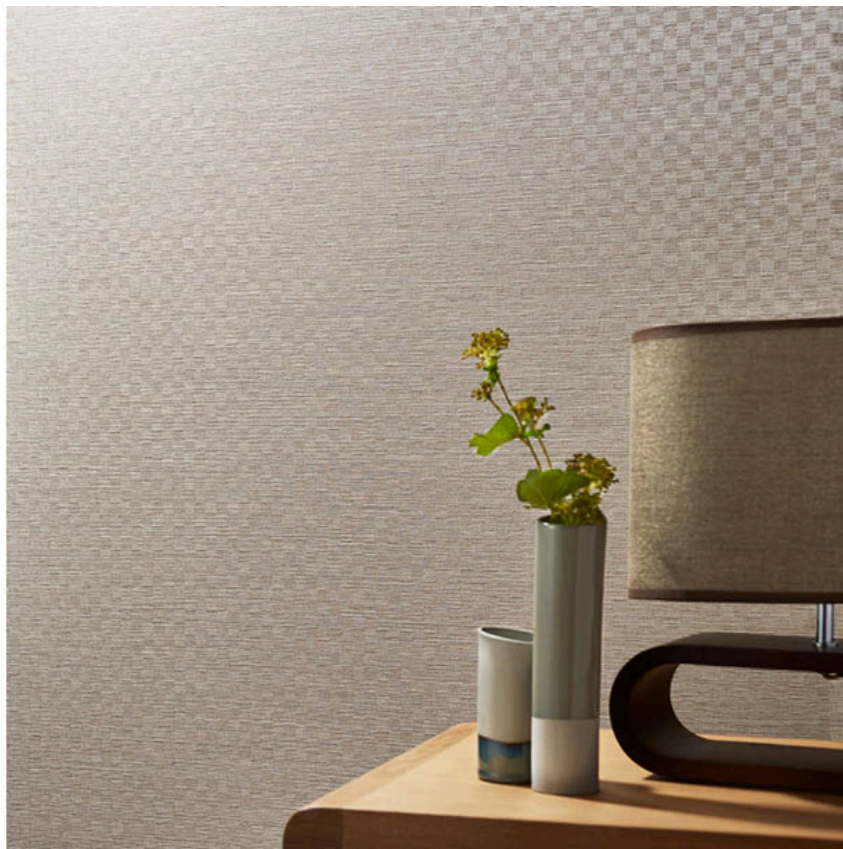
- ・ホツレ防止加工を施しておりますが、製法上完全に防止することはできません。
- ・オープンタイムは10分が目安です。長時間おくと相剥ぎや目スキの原因となります。
- ・商品の特性上、完璧な柄合せはできません。

古今(ここん)

SINCOL®

# WWT30418

普遍的な和  
小紋柄。  
織によって  
浮かび上がる



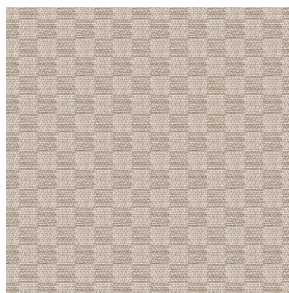
30418

## WWT30418

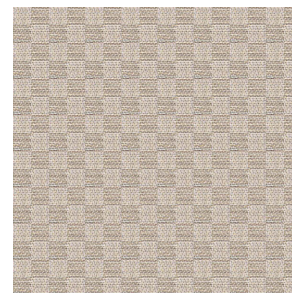
古今(ここん)

特殊掛率品

価格	2,500円/m 2,710円/m <sup>2</sup> (税別)
価格ランク	D
防火性能	不燃 準不燃 (防火種別: 1-1)
材料区分	繊維系壁紙
巾/巻	巾92.5cm x 50m巻
リピート	タテ 2.6cm ヨコ 2.6cm
機能性	ホツレ防止
備考	



生地画像

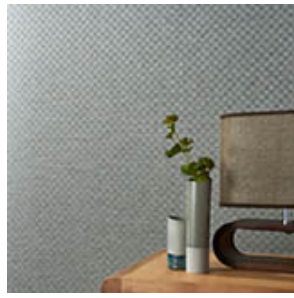


リピート画像

有効期限 : 2026年12月まで



WWT30417



WWT30419



WWT30420

## 織物・紙布壁紙 共通の注意事項

### 選択上の注意

- ・素材の特性上、ジョイント部に色差や目曲がりが生じることにより柄が合わないことがあります。
- ・水が直接かかる場所への使用は避けてください。表面に汚れが付着すると、取り除けない場合があります。
- ・織物・紙布壁紙に表記のリピートは標準寸法であり、誤差が生じます。

### 施工時

- ・糊は濃いめに、塗布量は多めにして相剥ぎを防いでください。表面に糊が付着しないようご注意ください。
- ・表面に糊が付着した場合は、すぐにきれいな布で軽く拭き取ってください。
- ・糊付け後は折りジワが付かないように大きなたたみ、重ね置きはしないでください。
- ・撫で付けは柔らかい刷毛を使用してください。金ベラや硬いローラーは使用しないでください。
- ・出隅の撫で付けや入隅の押し込みは丁寧にしてください。
- ・鋭い薄刃のカッターを使用してください。
- ・カッターの刃は15～20°の角度を保ってカットすると、繊維が毛羽立たず比較的きれいに仕上がります。
- ・重ね切りする際は、長定規を使用してください。面でしっかり押さえることで壁紙の伸び・タルミが発生しにくくなり、乾燥した後の目スキ防止になります。

### 個別の注意事項

- ・ホツレ防止加工を施しておりますが、製法上完全に防止することはできません。
- ・オープンタイムは10分が目安です。長時間おくと相剥ぎや目スキの原因となります。
- ・商品の特性上、完璧な柄合せはできません。

古今(ここん)

SINCOL®

# WWT30419

普遍的な和  
小紋柄。  
織によって  
浮かび上がる



30419

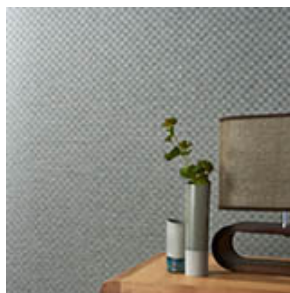
## WWT30419

古今(ここん)

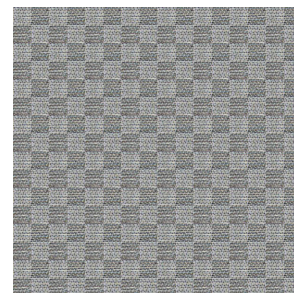
特殊掛率品

価格	2,500円/m 2,710円/m <sup>2</sup> (税別)
価格ランク	D
防火性能	不燃 準不燃 (防火種別: 1-1)
材料区分	繊維系壁紙
巾/巻	巾92.5cm x 50m巻
リピート	タテ 2.6cm ヨコ 2.6cm
機能性	ホツレ防止
備考	

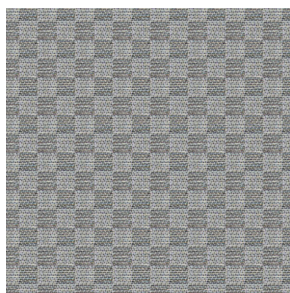
有効期限 : 2026年12月まで



寄り写真



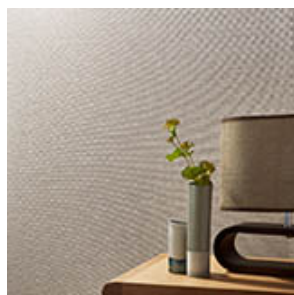
リピート画像



生地画像



WWT30417



WWT30418



WWT30420

## 織物・紙布壁紙 共通の注意事項

### 選択上の注意

- ・素材の特性上、ジョイント部に色差や目曲がりが生じることにより柄が合わないことがあります。
- ・水が直接かかる場所への使用は避けてください。表面に汚れが付着すると、取り除けない場合があります。
- ・織物・紙布壁紙に表記のリピートは標準寸法であり、誤差が生じます。

### 施工時

- ・糊は濃いめに、塗布量は多めにして相剥ぎを防いでください。表面に糊が付着しないようご注意ください。
- ・表面に糊が付着した場合は、すぐにきれいな布で軽く拭き取ってください。
- ・糊付け後は折りジワが付かないように大きなたたみ、重ね置きはしないでください。
- ・撫で付けは柔らかい刷毛を使用してください。金ベラや硬いローラーは使用しないでください。
- ・出隅の撫で付けや入隅の押し込みは丁寧にしてください。
- ・鋭い薄刃のカッターを使用してください。
- ・カッターの刃は15~20°の角度を保ってカットすると、繊維が毛羽立たず比較的きれいに仕上がります。
- ・重ね切りする際は、長定規を使用してください。面でしっかり押さえることで壁紙の伸び・タルミが発生しにくくなり、乾燥した後の目スキ防止になります。

### 個別の注意事項

- ・ホツレ防止加工を施しておりますが、製法上完全に防止することはできません。
- ・オープンタイムは10分が目安です。長時間おくと相剥ぎや目スキの原因となります。
- ・商品の特性上、完璧な柄合せはできません。



古今(ここん)

SINCOL®

# WWT30420

普遍的な和  
小紋柄。  
織によって  
浮かび上がる



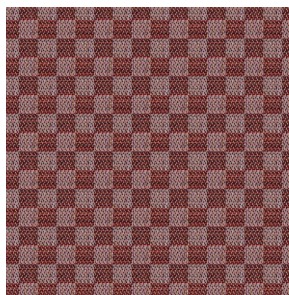
30420

## WWT30420

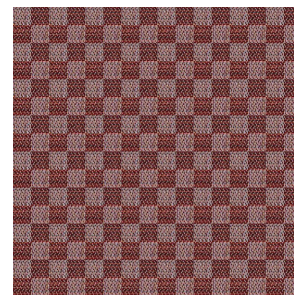
古今(ここん)

特殊掛率品

価格	2,500円/m 2,710円/m <sup>2</sup> (税別)
価格ランク	D
防火性能	不燃 準不燃 (防火種別: 1-1)
材料区分	繊維系壁紙
巾/巻	巾92.5cm x 50m巻
リピート	タテ 2.6cm ヨコ 2.6cm
機能性	ホツレ防止
備考	



生地画像

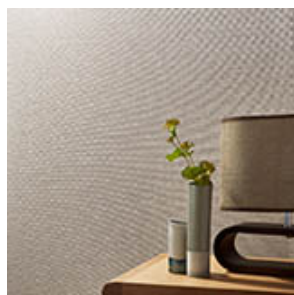


リピート画像

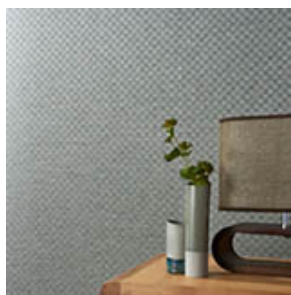
有効期限 : 2026年12月まで



WWT30417



WWT30418



WWT30419

## 織物・紙布壁紙 共通の注意事項

### 選択上の注意

- ・素材の特性上、ジョイント部に色差や目曲がりが生じることにより柄が合わないことがあります。
- ・水が直接かかる場所への使用は避けてください。表面に汚れが付着すると、取り除けない場合があります。
- ・織物・紙布壁紙に表記のリピートは標準寸法であり、誤差が生じます。

### 施工時

- ・糊は濃いめに、塗布量は多めにして相剥ぎを防いでください。表面に糊が付着しないようご注意ください。
- ・表面に糊が付着した場合は、すぐにきれいな布で軽く拭き取ってください。
- ・糊付け後は折りジワが付かないように大きくたたみ、重ね置きはしないでください。
- ・撫で付けは柔らかい刷毛を使用してください。金ベラや硬いローラーは使用しないでください。
- ・出隅の撫で付けや入隅の押し込みは丁寧にしてください。
- ・鋭い薄刃のカッターを使用してください。
- ・カッターの刃は15～20°の角度を保ってカットすると、繊維が毛羽立たず比較的きれいに仕上がります。
- ・重ね切りする際は、長定規を使用してください。面でしっかり押さえることで壁紙の伸び・タルミが発生しにくくなり、乾燥した後の目スキ防止になります。

### 個別の注意事項

- ・ホツレ防止加工を施しておりますが、製法上完全に防止することはできません。
- ・オープンタイムは10分が目安です。長時間おくと相剥ぎや目スキの原因となります。
- ・商品の特性上、完璧な柄合せはできません。

光雲（こううん）

SINCOL®

WWT30421

金糸を雲間から覗く光に見立てた、  
絵巻物のような華やかさ。



30421

WWT30421

光雲（こううん）

特殊掛率品

価格	2,950円/m 3,110円/m <sup>2</sup> (税別)
価格ランク	D
防火性能	不燃 準不燃（防火種別：1-2）
材料区分	繊維系壁紙
巾／巻	巾95cm x 50m巻
リピート	タテ 20cm ヨコ 23.7cm
機能性	ホツレ防止
備考	

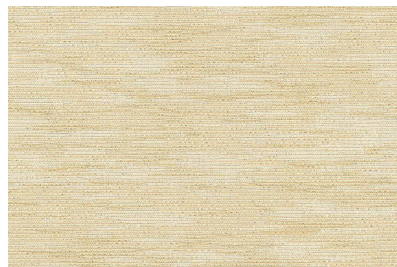
有効期限：2026年12月まで



寄り写真



生地画像



リピート画像

## 織物・紙布壁紙 共通の注意事項

### 選択上の注意

- ・素材の特性上、ジョイント部に色差や目曲がりが生じることにより柄が合わないことがあります。
- ・水が直接かかる場所への使用は避けてください。表面に汚れが付着すると、取り除けない場合があります。
- ・織物・紙布壁紙に表記のリピートは標準寸法であり、誤差が生じます。

### 施工時

- ・糊は濃いめに、塗布量は多めにして相剥ぎを防いでください。表面に糊が付着しないようご注意ください。
- ・表面に糊が付着した場合は、すぐにきれいな布で軽く拭き取ってください。
- ・糊付け後は折りジワが付かないように大きくたたみ、重ね置きはしないでください。
- ・撫で付けは柔らかい刷毛を使用してください。金ペラや硬いローラーは使用しないでください。
- ・出隅の撫で付けや入隅の押し込みは丁寧に行ってください。
- ・鋭い薄刃のカッターを使用してください。
- ・カッターの刃は15～20°の角度を保ってカットすると、繊維が毛羽立たず比較的きれいに仕上がります。
- ・重ね切りする際は、長定規を使用してください。面でしっかり押さえることで壁紙の伸び・タルミが発生しにくくなり、乾燥した後の目スキ防止になります。

### 個別の注意事項

- ・ホツレ防止加工を施しておりますが、製法上完全に防止することはできません。
- ・オープンタイムは10分が目安です。長時間おくと相剥ぎや目スキの原因となります。
- ・商品の特性上、完璧な柄合せはできません。

満菊 (まんぎく)

SINCOL®

# WWT30422

一面を埋め尽くす菊の花。



30422

## WWT30422

満菊 (まんぎく)

特殊掛率品

価格	3,600円/m 3,830円/m <sup>2</sup> (税別)
価格ランク	S
防火性能	不燃 準不燃 (防火種別: 1-2)
材料区分	繊維系壁紙
巾/巻	巾94cm x 50m巻
リピート	タテ 37.3cm ヨコ 23.5cm
機能性	ホツレ防止
備考	



生地画像



リピート画像

有効期限 : 2026年12月まで



WWT30423

## 織物・紙布壁紙 共通の注意事項

### 選択上の注意

- ・素材の特性上、ジョイント部に色差や目曲がりが生じることにより柄が合わないことがあります。
- ・水が直接かかる場所への使用は避けてください。表面に汚れが付着すると、取り除けない場合があります。
- ・織物・紙布壁紙に表記のリPEATは標準寸法であり、誤差が生じます。

### 施工時

- ・糊は濃いめに、塗布量は多めにして相剥ぎを防いでください。表面に糊が付着しないようご注意ください。
- ・表面に糊が付着した場合は、すぐにきれいな布で軽く拭き取ってください。
- ・糊付け後は折りジワが付かないように大きくたたみ、重ね置きはしないでください。
- ・撫で付けは柔らかい刷毛を使用してください。金ペラや硬いローラーは使用しないでください。
- ・出隅の撫で付けや入隅の押し込みは丁寧にしてください。
- ・鋭い薄刃のカッターを使用してください。
- ・カッターの刃は15~20°の角度を保ってカットすると、繊維が毛羽立たず比較的きれいに仕上がります。
- ・重ね切りする際は、長定規を使用してください。面でしっかり押さえることで壁紙の伸び・タルミが発生しにくくなり、乾燥した後の目スキ防止になります。

### 個別の注意事項

- ・ホツレ防止加工を施しておりますが、製法上完全に防止することはできません。
- ・オープンタイムは10分が目安です。長時間おくと相剥ぎや目スキの原因となります。
- ・商品の特性上、完璧な柄合せはできません。

満菊 (まんぎく)

SINCOL®

WWT30423

一面を埋め尽くす菊の花。



30423

WWT30423

満菊 (まんぎく)

特殊掛率品

価格	3,600円/m 3,830円/m <sup>2</sup> (税別)
価格ランク	S
防火性能	不燃 準不燃 (防火種別: 1-2)
材料区分	繊維系壁紙
巾/巻	巾94cm x 50m巻
リピート	タテ 37.3cm ヨコ 23.5cm
機能性	ホツレ防止
備考	

有効期限 : 2026年12月まで



寄り写真



生地画像



リピート画像



WWT30422

## 織物・紙布壁紙 共通の注意事項

### 選択上の注意

- ・素材の特性上、ジョイント部に色差や目曲がりが生じることにより柄が合わないことがあります。
- ・水が直接かかる場所への使用は避けてください。表面に汚れが付着すると、取り除けない場合があります。
- ・織物・紙布壁紙に表記のリPEATは標準寸法であり、誤差が生じます。

### 施工時

- ・糊は濃いめに、塗布量は多めにして相剥ぎを防いでください。表面に糊が付着しないようご注意ください。
- ・表面に糊が付着した場合は、すぐにきれいな布で軽く拭き取ってください。
- ・糊付け後は折りジワが付かないように大きくたたみ、重ね置きはしないでください。
- ・撫で付けは柔らかい刷毛を使用してください。金ペラや硬いローラーは使用しないでください。
- ・出隅の撫で付けや入隅の押し込みは丁寧にしてください。
- ・鋭い薄刃のカッターを使用してください。
- ・カッターの刃は15~20°の角度を保ってカットすると、繊維が毛羽立たず比較的きれいに仕上がります。
- ・重ね切りする際は、長定規を使用してください。面でしっかり押さえることで壁紙の伸び・タルミが発生しにくくなり、乾燥した後の目スキ防止になります。

### 個別の注意事項

- ・ホツレ防止加工を施しておりますが、製法上完全に防止することはできません。
- ・オープンタイムは10分が目安です。長時間おくと相剥ぎや目スキの原因となります。
- ・商品の特性上、完璧な柄合せはできません。