

空合（そらあい）

SINCOL®

# WWT30551

時間を経て移りゆく  
空模様のような色変化を楽しむ。



30551

## WWT30551

空合（そらあい）

特殊掛率品

価格	75,000円/本 26,730円/m <sup>2</sup> (税別)
価格ランク	SS
防火性能	不燃 準不燃 (防火種別：1-6)
材料区分	紙系壁紙
巾/巻	巾92cm x 3.05m巻
リピート	
機能性	
備考	<b>HAND MADE</b> 手加工品 金属屑×デジタルプリント



寄り写真



生地画像



WWT 30551

手加工品のため、柄合せはできません。  
均一でない味わいがあります。製品には  
有効巾を示す印が入っております。

寸法入りリピート画像

有効期限 : 2026年12月まで



WWT30552

## 箔壁紙 共通の注意事項

### 選択上の注意

- ・素材の特性上、ジョイント部に色ムラが生じることがあります。
- ・金属板等非吸水性の下地には施工しないでください。
- ・水が直接かかる場所への使用は避けてください。さびや変色の原因になります。

### 施工時

- ・商品の厚みが薄いため、下地は十分に平滑にしてください。
- ・変色を避けるため、シーラー処理は必ず行ってください。
- ・表面に糊が付着しないようご注意ください。表面に糊が付着した場合は、きれいな布で素早く拭き取ってください。
- ・糊付け後は折りジワが付かないように大きくたたみ、重ね置きはしないでください。
- ・撫で付けは柔らかい刷毛で行い、横方向に強くしごかないでください。表面を強く擦ると光沢感にムラが生じることがあります。
- ・撫で付けで壁紙がたわんだ際などにシワが付かないようご注意ください。素材の特性上、シワが付くと元に戻りません。
- ・金ペラや硬いローラーは使用しないでください。鋭い薄刃のカッターを使用してください。
- ・カッターの刃の角度は15～20°の角度を保ってカットすると、比較的ジョイント部が目立ちにくく仕上がります。

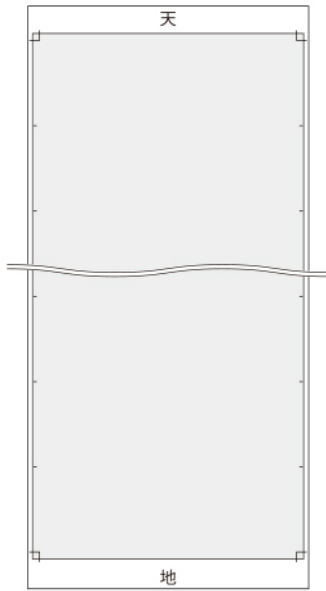
### 個別の注意事項

- ・オープンタイムは5分が目安です。
- ・汗や糊がつくと変色することがあります。付いたら水を含んだタオルで拭き取り、残った水分をよく絞ったタオルで拭き取ってください。
- ・手加工品のため、柄合せはできません。均一でない味わいがあります。製品には有効巾を示す印が入っております。

### 施工のポイント

- ・製品には下記の通り、天地表記、有効寸法ライン（トンボ）、ジョイントガイドラインが入っております。

天地表記



有効寸法を示すライン

有効寸法：W920×H3050mm

こちらのトンボ位置を目安にカットしてください。

ジョイントガイドライン

約305mm毎に入っております。

上記ラインを目安に、施工を行ってください。

※ベースが手加工品のため、完璧な柄合せはできません。



空合（そらあい）

SINCOL®

# WWT30552

時間を経て移りゆく  
空模様のような色変化を楽しむ。



30552

## WWT30552

空合（そらあい）

特殊掛率品

価格	75,000円/本 26,730円/m <sup>2</sup> (税別)
価格ランク	SS
防火性能	不燃 準不燃 (防火種別：1-6)
材料区分	紙系壁紙
巾/巻	巾92cm x 3.05m巻
リピート	
機能性	
備考	<b>HAND MADE</b> 手加工品 金属屑×デジタルプリント

有効期限 : 2026年12月まで



寄り写真



生地画像



WWT 30552

手加工品のため、柄合せはできません。  
均一でない味わいがあります。製品には  
有効性を示す印が入っております。

寸法入りリピート画像



WWT30551

## 箔壁紙 共通の注意事項

### 選択上の注意

- ・素材の特性上、ジョイント部に色ムラが生じることがあります。
- ・金属板等非吸水性の下地には施工しないでください。
- ・水が直接かかる場所への使用は避けてください。さびや変色の原因になります。

### 施工時

- ・商品の厚みが薄いため、下地は十分に平滑にしてください。
- ・変色を避けるため、シーラー処理は必ず行ってください。
- ・表面に糊が付着しないようご注意ください。表面に糊が付着した場合は、きれいな布で素早く拭き取ってください。
- ・糊付け後は折りジワが付かないように大きくたたみ、重ね置きはしないでください。
- ・撫で付けは柔らかい刷毛で行い、横方向に強くしごかないでください。表面を強く擦ると光沢感にムラが生じることがあります。
- ・撫で付けで壁紙がたわんだ際などにシワが付かないようご注意ください。素材の特性上、シワが付くと元に戻りません。
- ・金ペラや硬いローラーは使用しないでください。鋭い薄刃のカッターを使用してください。
- ・カッターの刃の角度は15～20°の角度を保ってカットすると、比較的ジョイント部が目立ちにくく仕上がります。

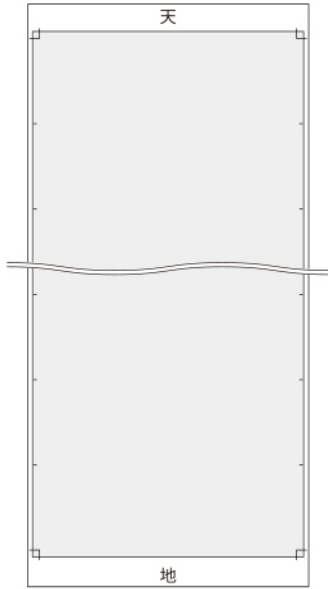
### 個別の注意事項

- ・オープンタイムは5分が目安です。
- ・汗や糊がつくと変色することがあります。付いたら水を含んだタオルで拭き取り、残った水分をよく絞ったタオルで拭き取ってください。
- ・手加工品のため、柄合せはできません。均一でない味わいがあります。製品には有効巾を示す印が入っております。

### 施工のポイント

- ・製品には下記の通り、天地表記、有効寸法ライン（トンボ）、ジョイントガイドラインが入っております。

天地表記



有効寸法を示すライン

有効寸法：W920×H3050mm

こちらのトンボ位置を目安にカットしてください。

ジョイントガイドライン

約305mm毎に入っております。

上記ラインを目安に、施工を行ってください。

※ベースが手加工品のため、完璧な柄合せはできません。





ジーノ

SINCOL®

# WWT30553

味わい深い風合いのプリントで表現した  
大小の箔貼りデザイン。



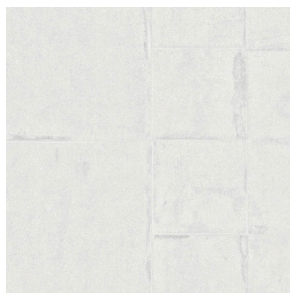
30553

## WWT30553

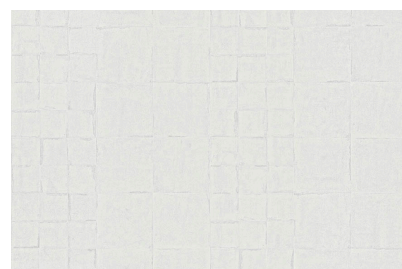
ジーノ

特殊掛率品

価格	3,700円/㎡ 4,030円/㎡(税別)
価格ランク	S
防火性能	不燃 準不燃 (防火種別: 1-6)
材料区分	紙系壁紙
巾/巻	巾92cm x 50m巻
リピート	タテ 64cm ヨコ 92cm
機能性	
備考	金属箔



生地画像



リピート画像

有効期限 : 2026年12月まで



WWT30554



WWT30555

## 箔壁紙 共通の注意事項

### 選択上の注意

- ・素材の特性上、ジョイント部に色ムラが生じることがあります。
- ・金属板等非吸水性の下地には施工しないでください。
- ・水が直接かかる場所への使用は避けてください。さびや変色の原因になります。

### 施工時

- ・商品の厚みが薄いため、下地は十分に平滑にしてください。
- ・変色を避けるため、シーラー処理は必ず行ってください。
- ・表面に糊が付着しないようご注意ください。表面に糊が付着した場合は、きれいな布で素早く拭き取ってください。
- ・糊付け後は折りジワが付かないように大きくたたみ、重ね置きはしないでください。
- ・撫で付けは柔らかい刷毛で行い、横方向に強くしごかないでください。表面を強く擦ると光沢感にムラが生じることがあります。
- ・撫で付けで壁紙がたわんだ際などにシワが付かないようご注意ください。素材の特性上、シワが付くと元に戻りません。
- ・金ペラや硬いローラーは使用しないでください。鋭い薄刃のカッターを使用してください。
- ・カッターの刃の角度は15～20°の角度を保ってカットすると、比較的ジョイント部が目立ちにくく仕上がります。

### 個別の注意事項

- ・オープンタイムは5～10分が目安です。素材の特性上、エアーや水分が抜けにくく、低温時にふくれが生じることがあります。
- ・低温時に施工する場合、オープンタイムは長めにとってください。
- ・糊は濃いめに、塗布量は多めにしてください。場合によりエチレン酢ビ系接着剤を10～20%混入してください。

ジーノ

SINCOL®

# WWT30554

味わい深い風合いのプリントで表現した  
大小の箔貼りデザイン。



30554

## WWT30554

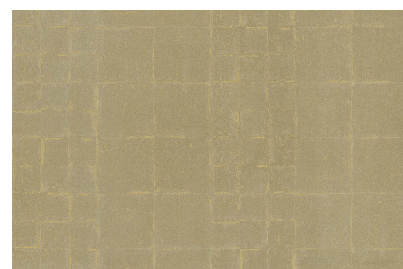
ジーノ

特殊掛率品

価格	3,700円/m 4,030円/m <sup>2</sup> (税別)
価格ランク	S
防火性能	不燃 準不燃 (防火種別: 1-6)
材料区分	紙系壁紙
巾/巻	巾92cm x 50m巻
リピート	タテ 64cm ヨコ 92cm
機能性	
備考	金属箔



生地画像



リピート画像

有効期限 : 2026年12月まで



WWT30553



WWT30555

## 箔壁紙 共通の注意事項

### 選択上の注意

- ・素材の特性上、ジョイント部に色ムラが生じることがあります。
- ・金属板等非吸水性の下地には施工しないでください。
- ・水が直接かかる場所への使用は避けてください。さびや変色の原因になります。

### 施工時

- ・商品の厚みが薄いため、下地は十分に平滑にしてください。
- ・変色を避けるため、シーラー処理は必ず行ってください。
- ・表面に糊が付着しないようご注意ください。表面に糊が付着した場合は、きれいな布で素早く拭き取ってください。
- ・糊付け後は折りジワが付かないように大きくたたみ、重ね置きはしないでください。
- ・撫で付けは柔らかい刷毛で行い、横方向に強くしごかないでください。表面を強く擦ると光沢感にムラが生じることがあります。
- ・撫で付けで壁紙がたわんだ際などにシワが付かないようご注意ください。素材の特性上、シワが付くと元に戻りません。
- ・金ペラや硬いローラーは使用しないでください。鋭い薄刃のカッターを使用してください。
- ・カッターの刃の角度は15～20°の角度を保ってカットすると、比較的ジョイント部が目立ちにくく仕上がります。

### 個別の注意事項

- ・オープンタイムは5～10分が目安です。素材の特性上、エアーや水分が抜けにくく、低温時にふくれが生じることがあります。
- ・低温時に施工する場合、オープンタイムは長めにとってください。
- ・糊は濃いめに、塗布量は多めにしてください。場合によりエチレン酢ビ系接着剤を10～20%混入してください。

ジーノ

SINCOL®

# WWT30555

味わい深い風合いのプリントで表現した  
大小の箔貼りデザイン。



30555

## WWT30555

ジーノ

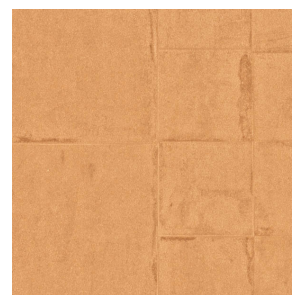
特殊掛率品

価格	3,700円/m 4,030円/m <sup>2</sup> (税別)
価格ランク	S
防火性能	不燃 準不燃 (防火種別: 1-6)
材料区分	紙系壁紙
巾/巻	巾92cm x 50m巻
リピート	タテ 64cm ヨコ 92cm
機能性	
備考	金属箔

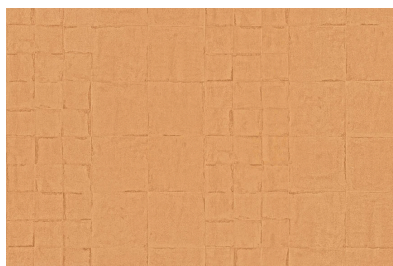
有効期限 : 2026年12月まで



寄り写真



生地画像



リピート画像



WWT30553



WWT30554

## 箔壁紙 共通の注意事項

### 選択上の注意

- ・素材の特性上、ジョイント部に色ムラが生じることがあります。
- ・金属板等非吸水性の下地には施工しないでください。
- ・水が直接かかる場所への使用は避けてください。さびや変色の原因になります。

### 施工時

- ・商品の厚みが薄いため、下地は十分に平滑にしてください。
- ・変色を避けるため、シーラー処理は必ず行ってください。
- ・表面に糊が付着しないようご注意ください。表面に糊が付着した場合は、きれいな布で素早く拭き取ってください。
- ・糊付け後は折りジワが付かないように大きくたたみ、重ね置きはしないでください。
- ・撫で付けは柔らかい刷毛で行い、横方向に強くしごかないでください。表面を強く擦ると光沢感にムラが生じることがあります。
- ・撫で付けで壁紙がたわんだ際などにシワが付かないようご注意ください。素材の特性上、シワが付くと元に戻りません。
- ・金ベラや硬いローラーは使用しないでください。鋭い薄刃のカッターを使用してください。
- ・カッターの刃の角度は15~20°の角度を保ってカットすると、比較的ジョイント部が目立ちにくく仕上がります。

### 個別の注意事項

- ・オープンタイムは5~10分が目安です。素材の特性上、エアーや水分が抜けにくく、低温時にふくれが生じることがあります。
- ・低温時に施工する場合、オープンタイムは長めにとってください。
- ・糊は濃いめに、塗布量は多めにしてください。場合によりエチレン酢ビ系接着剤を10~20%混入してください。

水柳 (すいりゅう)

SINCOL®

# WWT30556

墨絵をイメージした、  
流れるような勢いと静寂。



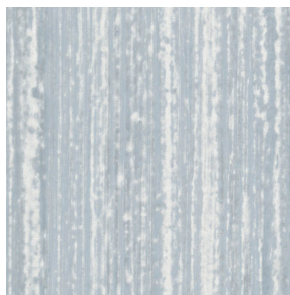
30556

## WWT30556

水柳 (すいりゅう)

特殊掛率品

価格	4,100円/㎡ 4,460円/㎡(税別)
価格ランク	S
防火性能	不燃 準不燃 (防火種別: 1-6)
材料区分	紙系壁紙
巾/巻	巾92cm x 50m巻
リピート	タテ 64.5cm ヨコ 45.9cm
機能性	
備考	金属箔



生地画像



リピート画像

有効期限 : 2026年12月まで



WWT30557

## 箔壁紙 共通の注意事項

### 選択上の注意

- ・素材の特性上、ジョイント部に色ムラが生じることがあります。
- ・金属板等非吸水性の下地には施工しないでください。
- ・水が直接かかる場所への使用は避けてください。さびや変色の原因になります。

### 施工時

- ・商品の厚みが薄いため、下地は十分に平滑にしてください。
- ・変色を避けるため、シーラー処理は必ず行ってください。
- ・表面に糊が付着しないようご注意ください。表面に糊が付着した場合は、きれいな布で素早く拭き取ってください。
- ・糊付け後は折りジワが付かないように大きくたたみ、重ね置きはしないでください。
- ・撫で付けは柔らかい刷毛で行い、横方向に強くしごかないでください。表面を強く擦ると光沢感にムラが生じることがあります。
- ・撫で付けで壁紙がたわんだ際などにシワが付かないようご注意ください。素材の特性上、シワが付くと元に戻りません。
- ・金ペラや硬いローラーは使用しないでください。鋭い薄刃のカッターを使用してください。
- ・カッターの刃の角度は15～20°の角度を保ってカットすると、比較的ジョイント部が目立ちにくく仕上がります。

### 個別の注意事項

- ・オープンタイムは5～10分が目安です。素材の特性上、エアーや水分が抜けにくく、低温時にふくれが生じることがあります。
- ・低温時に施工する場合、オープンタイムは長めにとってください。
- ・糊は濃いめに、塗布量は多めにしてください。場合によりエチレン酢ビ系接着剤を10～20%混入してください。



水柳 (すいりゅう)

SINCOL®

WWT30557

墨絵をイメージした、  
流れるような勢いと静寂。



30557

WWT30557

水柳 (すいりゅう)

特殊掛率品

価格	4,100円/m 4,460円/m <sup>2</sup> (税別)
価格ランク	S
防火性能	不燃 準不燃 (防火種別: 1-6)
材料区分	紙系壁紙
巾/巻	巾92cm x 50m巻
リピート	タテ 64.5cm ヨコ 45.9cm
機能性	
備考	金属箔

有効期限 : 2026年12月まで



寄り写真



生地画像



リピート画像



WWT30556

## 箔壁紙 共通の注意事項

### 選択上の注意

- ・素材の特性上、ジョイント部に色ムラが生じることがあります。
- ・金属板等非吸水性の下地には施工しないでください。
- ・水が直接かかる場所への使用は避けてください。さびや変色の原因になります。

### 施工時

- ・商品の厚みが薄いため、下地は十分に平滑にしてください。
- ・変色を避けるため、シーラー処理は必ず行ってください。
- ・表面に糊が付着しないようご注意ください。表面に糊が付着した場合は、きれいな布で素早く拭き取ってください。
- ・糊付け後は折りジワが付かないように大きくたたみ、重ね置きはしないでください。
- ・撫で付けは柔らかい刷毛で行い、横方向に強くしごかないでください。表面を強く擦ると光沢感にムラが生じることがあります。
- ・撫で付けで壁紙がたわんだ際などにシワが付かないようご注意ください。素材の特性上、シワが付くと元に戻りません。
- ・金ベラや硬いローラーは使用しないでください。鋭い薄刃のカッターを使用してください。
- ・カッターの刃の角度は15～20°の角度を保ってカットすると、比較的ジョイント部が目立ちにくく仕上がります。

### 個別の注意事項

- ・オープンタイムは5～10分が目安です。素材の特性上、エアーや水分が抜けにくく、低温時にふくれが生じることがあります。
- ・低温時に施工する場合、オープンタイムは長めにとってください。
- ・糊は濃いめに、塗布量は多めにしてください。場合によりエチレン酢ビ系接着剤を10～20%混入してください。

## WWT30558

自然の美しさを一層エレガントに  
引き立てる箔の輝き。



30558

## WWT30558

ハナトトリ

特殊掛率品

価格	4,100円/㎡ 4,410円/㎡(税別)
価格ランク	S
防火性能	不燃 準不燃 (防火種別: 1-6)
材料区分	紙系壁紙
巾/巻	巾93cm x 50m巻
リピート	タテ 64.4cm ヨコ 93cm
機能性	
備考	金属箔

有効期限 : 2026年12月まで



寄り写真



生地画像



リピート画像



WWT30559



WWT30560

## 箔壁紙 共通の注意事項

### 選択上の注意

- ・素材の特性上、ジョイント部に色ムラが生じることがあります。
- ・金属板等非吸水性の下地には施工しないでください。
- ・水が直接かかる場所への使用は避けてください。さびや変色の原因になります。

### 施工時

- ・商品の厚みが薄いため、下地は十分に平滑にしてください。
- ・変色を避けるため、シーラー処理は必ず行ってください。
- ・表面に糊が付着しないようご注意ください。表面に糊が付着した場合は、きれいな布で素早く拭き取ってください。
- ・糊付け後は折りジワが付かないように大きくたたみ、重ね置きはしないでください。
- ・撫で付けは柔らかい刷毛で行い、横方向に強くしごかないでください。表面を強く擦ると光沢感にムラが生じることがあります。
- ・撫で付けで壁紙がたわんだ際などにシワが付かないようご注意ください。素材の特性上、シワが付くと元に戻りません。
- ・金ペラや硬いローラーは使用しないでください。鋭い薄刃のカッターを使用してください。
- ・カッターの刃の角度は15～20°の角度を保ってカットすると、比較的ジョイント部が目立ちにくく仕上がります。

### 個別の注意事項

- ・オープンタイムは5～10分が目安です。素材の特性上、エアーや水分が抜けにくく、低温時にふくれが生じることがあります。
- ・低温時に施工する場合、オープンタイムは長めにとってください。
- ・糊は濃いめに、塗布量は多めにしてください。場合によりエチレン酢ビ系接着剤を10～20%混入してください。

ハナトトリ

SINCOL®

# WWT30559

自然の美しさを一層エレガントに  
引き立てる箔の輝き。



30559

## WWT30559

ハナトトリ

特殊掛率品

価格	4,100円/m 4,410円/m <sup>2</sup> (税別)
価格ランク	S
防火性能	不燃 準不燃 (防火種別: 1-6)
材料区分	紙系壁紙
巾/巻	巾93cm x 50m巻
リピート	タテ 64.4cm ヨコ 93cm
機能性	
備考	金属箔



生地画像



リピート画像

有効期限 : 2026年12月まで



WWT30558



WWT30560

## 箔壁紙 共通の注意事項

### 選択上の注意

- ・素材の特性上、ジョイント部に色ムラが生じることがあります。
- ・金属板等非吸水性の下地には施工しないでください。
- ・水が直接かかる場所への使用は避けてください。さびや変色の原因になります。

### 施工時

- ・商品の厚みが薄いため、下地は十分に平滑にしてください。
- ・変色を避けるため、シーラー処理は必ず行ってください。
- ・表面に糊が付着しないようご注意ください。表面に糊が付着した場合は、きれいな布で素早く拭き取ってください。
- ・糊付け後は折りジワが付かないように大きくたたみ、重ね置きはしないでください。
- ・撫で付けは柔らかい刷毛で行い、横方向に強くしごかないでください。表面を強く擦ると光沢感にムラが生じることがあります。
- ・撫で付けで壁紙がたわんだ際などにシワが付かないようご注意ください。素材の特性上、シワが付くと元に戻りません。
- ・金ペラや硬いローラーは使用しないでください。鋭い薄刃のカッターを使用してください。
- ・カッターの刃の角度は15~20°の角度を保ってカットすると、比較的ジョイント部が目立ちにくく仕上がります。

### 個別の注意事項

- ・オープンタイムは5~10分が目安です。素材の特性上、エアーや水分が抜けにくく、低温時にふくれが生じることがあります。
- ・低温時に施工する場合、オープンタイムは長めにとってください。
- ・糊は濃いめに、塗布量は多めにしてください。場合によりエチレン酢ビ系接着剤を10~20%混入してください。

ハナトトリ

SINCOL®

# WWT30560

自然の美しさを一層エレガントに  
引き立てる箔の輝き。



30560

## WWT30560

ハナトトリ

特殊掛率品

価格	4,100円/m 4,410円/m <sup>2</sup> (税別)
価格ランク	S
防火性能	不燃 準不燃 (防火種別: 1-6)
材料区分	紙系壁紙
巾/巻	巾93cm x 50m巻
リピート	タテ 64.4cm ヨコ 93cm
機能性	
備考	金属箔



生地画像



リピート画像

有効期限 : 2026年12月まで



WWT30558



WWT30559

## 箔壁紙 共通の注意事項

### 選択上の注意

- ・素材の特性上、ジョイント部に色ムラが生じることがあります。
- ・金属板等非吸水性の下地には施工しないでください。
- ・水が直接かかる場所への使用は避けてください。さびや変色の原因になります。

### 施工時

- ・商品の厚みが薄いため、下地は十分に平滑にしてください。
- ・変色を避けるため、シーラー処理は必ず行ってください。
- ・表面に糊が付着しないようご注意ください。表面に糊が付着した場合は、きれいな布で素早く拭き取ってください。
- ・糊付け後は折りジワが付かないように大きくたたみ、重ね置きはしないでください。
- ・撫で付けは柔らかい刷毛で行い、横方向に強くしごかないでください。表面を強く擦ると光沢感にムラが生じることがあります。
- ・撫で付けで壁紙がたわんだ際などにシワが付かないようご注意ください。素材の特性上、シワが付くと元に戻りません。
- ・金ペラや硬いローラーは使用しないでください。鋭い薄刃のカッターを使用してください。
- ・カッターの刃の角度は15~20°の角度を保ってカットすると、比較的ジョイント部が目立ちにくく仕上がります。

### 個別の注意事項

- ・オープンタイムは5~10分が目安です。素材の特性上、エアーや水分が抜けにくく、低温時にふくれが生じることがあります。
- ・低温時に施工する場合、オープンタイムは長めにとってください。
- ・糊は濃いめに、塗布量は多めにしてください。場合によりエチレン酢ビ系接着剤を10~20%混入してください。